

**Údaje o pojišťovně, o složení akcionářů, o skupině, jejíž je součástí
a o její činnosti, včetně finančních ukazatelů**

Pojišťovna SV pojišťovna, a.s. (dále jen "pojišťovna") v tomto dokumentu zveřejňuje podle § 82 odst. 2 zákona č. 277/2009 Sb., o pojišťovnictví (ZPoj) v souladu s ustanovením §§ 23 až 25 vyhlášky České národní banky č. 306/2016 Sb., kterou se provádějí některá ustanovení zákona o pojišťovnictví, základní údaje o pojišťovně, členech jejich orgánů, akcionářích, o skupině jejíž je součástí a o její činnosti včetně finančních ukazatelů.

Stav ke dni: 31.12.2024 (rozhodný den)**Základní údaje o pojišťovně**

Obchodní firma:	SV pojišťovna, a.s.
Právní forma:	akciová společnost
Adresa sídla:	Praha 4 - Michle, Vyskočilova 1481/4, PSC 140 00
Identifikační číslo:	618 58 714
Datum zápisu do obchodního rejstříku:	22.09.1994
Datum zápisu poslední změny v obchodním rejstříku (vč. účelu):	6.11.2024 zapsání nového člena dozorčí rady
Výše základního kapitálu zapsaného v obchodním rejstříku:	316.840 tis.Kč
Výše splaceného základního kapitálu:	316.840 tis.Kč
Druh, forma, podoba a počet emitovaných akcií s uvedením jejich jmenovité hodnoty:	216 kusů kmenových akcií na jméno v zaknihované podobě ve jmenovité hodnotě každé akcie 1.000.000 Kč a 10.084 kusů kmenových akcií na jméno v zaknihované podobě ve jmenovité hodnotě každé akcie 10.000 Kč
Údaje o nabytí vlastních akcií a zatímních listů a jiných účastnických cenných papírů:	K uvedenému dni pojišťovna nenabyla žádné vlastní akcie, zatímní listy ani jiné účastnické cenné papíry.
Organizační struktura společnosti:	Je přílohou č.1 tohoto dokumentu

Údaje o členech dozorčí rady**Gerhard Müller** - předseda dozorčí rady

Den vzniku členství v dozorčí radě: 6.11.2024

Souhrnná výše úvěrů / půjček: 0

Souhrnná výše záruk: 0

Joachim Hoof - místopředseda dozorčí rady

Den vzniku členství v dozorčí radě: 6.11.2024

Souhrnná výše úvěrů / půjček: 0

Souhrnná výše záruk: 0

Stefanie Schlick - člen dozorčí rady

Den vzniku členství v dozorčí radě: 6.11.2024

Souhrnná výše úvěrů / půjček: 0

Souhrnná výše záruk: 0

Gernot Daumann - člen dozorčí rady

Den vzniku členství v dozorčí radě: 27.10.2023

Souhrnná výše úvěrů / půjček: 0

Souhrnná výše záruk: 0

Údaje o členech představenstva**Ing. Jana Jenšová** - Předseda představenstva

Den vzniku členství v představenstvu: 2.5.2016

Vzdělání: vysokoškolské v oboru provoz a ekonomika

Paní Jana Jenšová je současně předsedkyní kontrolní komise České asociace pojišťoven. V pojišťovnictví působí od roku 2000.

Souhrnná výše úvěrů / půjček: 0

Souhrnná výše záruk: 0

Ing. Jiří Maděra - člen představenstva

Den vzniku členství v představenstvu: 4.8.2024

Vzdělání: vysokoškolské v oboru ekonomie a právo

Pan Jiří Maděra působí ve společnosti SV Pojišťovna, a.s. na různých pozicích od roku 2002, díky čemuž má rozsáhlé znalosti jak o společnosti, tak o celém pojistném trhu.

Souhrnná výše úvěrů / půjček: 0

Souhrnná výše záruk: 0

Katja Müller - člen představenstva

Den vzniku členství v představenstvu: 1.4.2022

Vzdělání: vysokoškolské v oboru ekonomie a právo

Paní Katja Müller působí ve skupině Sparkassen-Versicherung Sachsen na různých pozicích od roku 2003, zaměřuje se na prodejní činnosti ve skupině.

Souhrnná výše úvěrů / půjček: 0

Souhrnná výše záruk: 0

Údaje o složení akcionářů pojišťovny

Obchodní firma / název	Právní forma	Adresa sídla	Podíl na základním kapitálu	Podíl na hlasovacích právech
S.V. Holding AG	Aktien-gesellschaft	An der Flutrinne 12, 01139 Dresden, Německá republika	100,000%	100,000%

Údaje o struktuře skupiny**Ovládající osoba**

Obchodní firma / název:	S.V. Holding AG
Právní forma:	Aktiengesellschaft (akciová společnost)
Adresa sídla:	An der Flutrinne 12, 01139 Dresden, Německá republika

S.V. Holding AG vlastní kmenové akcie na jméno pojišťovny SV pojišťovna, a.s., jejichž souhrnná jmenovitá hodnota činí 100 % základního kapitálu a reprezentují 100 % hlasovacích práv. Pojišťovna nemá k uvedenému dni v aktivech žádné cenné papíry emitované ovládající osobou a nemá z těchto cenných papírů žádné závazky. K uvedenému dni pojišťovna nevdala žádné záruky za ovládající osobou a ani žádné záruky od ovládající osoby nepřijala.

Ovládaná osoba

Obchodní firma / název:	SV Pro-finance, s.r.o.
Právní forma:	společnost s ručením omezeným zapsaná v obchodním rejstříku vedeném Městským soudem v Praze oddíl C, vložka 77034
Adresa sídla:	Vyskočilova 1481/4 Michle, 140 00 Praha Česká republika

SV pojišťovna, a.s. má k uvedenému dni 100 % podíl na základním kapitálu a na hlasovacích právech společnosti SV Pro-finance, s.r.o. 100 % obchodní podíl nabyla SV pojišťovna, a.s. k 1.1.2016 s pořizovací cenou 270 tis. Kč. Pojišťovna nemá k uvedenému dni v aktivech žádné cenné papíry emitované ovládanou osobou. K uvedenému dni pojišťovna nevdala žádné záruky za ovládanou osobou a ani žádné záruky od ovládané osoby nepřijala.

Grafické znázornění skupiny, které zahrnuje ovládající osobu a všechny ovládané a přidružené osoby ovládající osoby, jako i pojišťovnou ovládanou osobu je přílohou č. 2 tohoto dokumentu.

Údaje o činnosti pojišťovny

Předmět podnikání (činnosti) zapsaný v obchodním rejstříku:

► pojišťovací činnost (zák. č. 363/1999 a zák. č. 277/2009 Sb., o pojišťovnictví a o změně některých souvisejících zákonů, ve znění pozdějších předpisů) v rozsahu pojistných odvětví životních pojištění v souladu s § 137 zákona odst. 2 zákona o pojišťovnictví:

- pojistné odvětví uvedené v části A bodu I písm. a) přílohy č. 1 k ZPoj;
- pojistné odvětví uvedené v části A bodu I písm. b) přílohy č. 1 k ZPoj;
- pojistné odvětví uvedené v části A bodu I písm. c) přílohy č. 1 k ZPoj;
- v rozsahu pojistných odvětví 1,2,7,8,9,10 b) a c), 13, 14 a) a 18 neživotních pojištění v souladu s § 137 zákona odst. 4 uvedených v části B přílohy č. 1 k zákonu o pojišťovnictví. U odvětví 10 nemá pojišťovna povolení provozovat pojištění odpovědnosti z provozu vozidel ve smyslu zákona č. 168/1999 Sb.

► činnosti související s pojišťovací a zajišťovací činností dle zákona o pojišťovnictví

- zprostředkovatelská činnost prováděná v souvislosti s pojišťovací činností dle zákona o pojišťovnictví
- poradenská činnost související s pojištěním fyzických a právnických osob dle zákona o pojišťovnictví
- šetření pojistných událostí prováděné na základě smlouvy s pojišťovnou dle zákona o pojišťovnictví
- vzdělávací činnost pro pojišťovací zprostředkovatele a samostatné likvidátory pojistných událostí

► pojišťovací činnost na území České republiky v rozsahu dle zákona č. 363/1999 Sb., a zákona č. 277/2009 Sb. o pojišťovnictví, ve znění pozdějších předpisů, pojistné odvětví uvedené v části A bodu III přílohy č. 1 k ZPoj spojené s investičním fondem

► pojišťovací činnost na území České republiky v rozsahu dle části B, bod 16, písm. j) a h) - pojištění různých finančních ztrát vyplývajících ze ztráty pravidelného zdroje příjmu

Uvedené činnosti pojišťovna k rozhodnému dni skutečně vykonává.
Českou národní bankou nebylo omezeno nebo pozastaveno vykonávání žádné činnosti.

Rozvaha pojišťovny je přílohou č. 3 tohoto dokumentu.

Výkaz zisku a ztráty pojišťovny je přílohou č. 4 tohoto dokumentu.

Finanční ukazatele pojišťovny

Ukazatele solventnosti k 31.12.2024	
Kapitálový požadavek Solvency II (tis. Kč)	264.005
Solvency II Ratio	177%

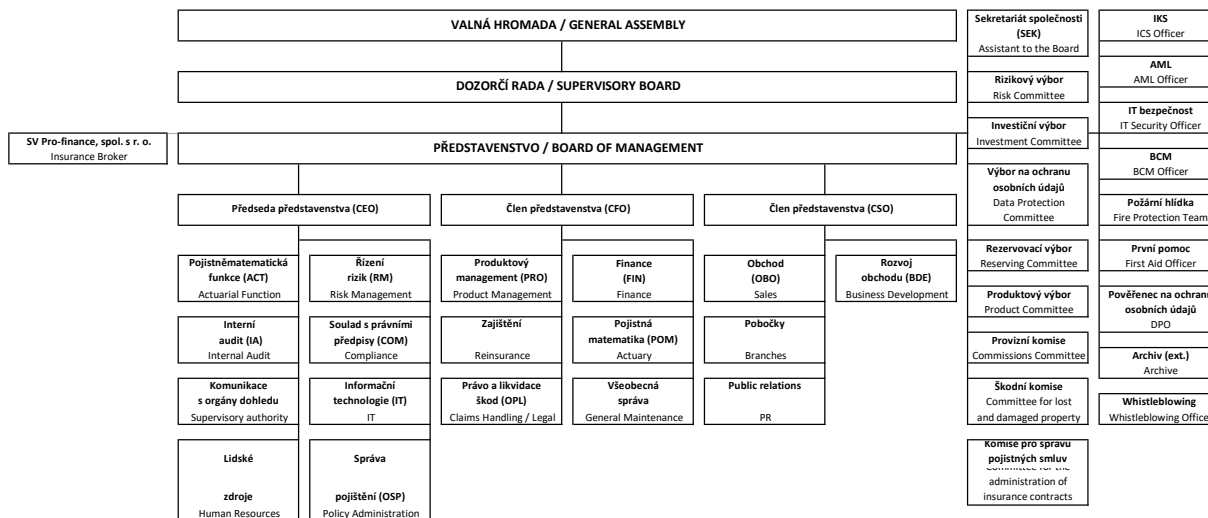
Poměrové ukazatele za období 03/2024 - 12/2024

		31.12.2024	30.09.2024	30.06.2024	31.03.2024
Rentabilita průměrných aktiv (ROAA)	Zisk nebo ztráta za účetní období / Aktiva celkem	0,11%	-0,17%	0,13%	0,06%
Rentabilita průměrného vlastního kapitálu (ROAE)	Zisk nebo ztráta za účetní období / Vlastní kapitál	0,81%	-1,31%	0,99%	0,47%
Combined ratio v neživotním pojištění	(náklady na pojistná plnění, vč. změny stavu rezervy na pojistná plnění, očištěných od zajištění + čistá výše provozních nákladů) / zasloužené pojistné, očištěné od zajištění	111,83%	110,50%	107,74%	107,97%

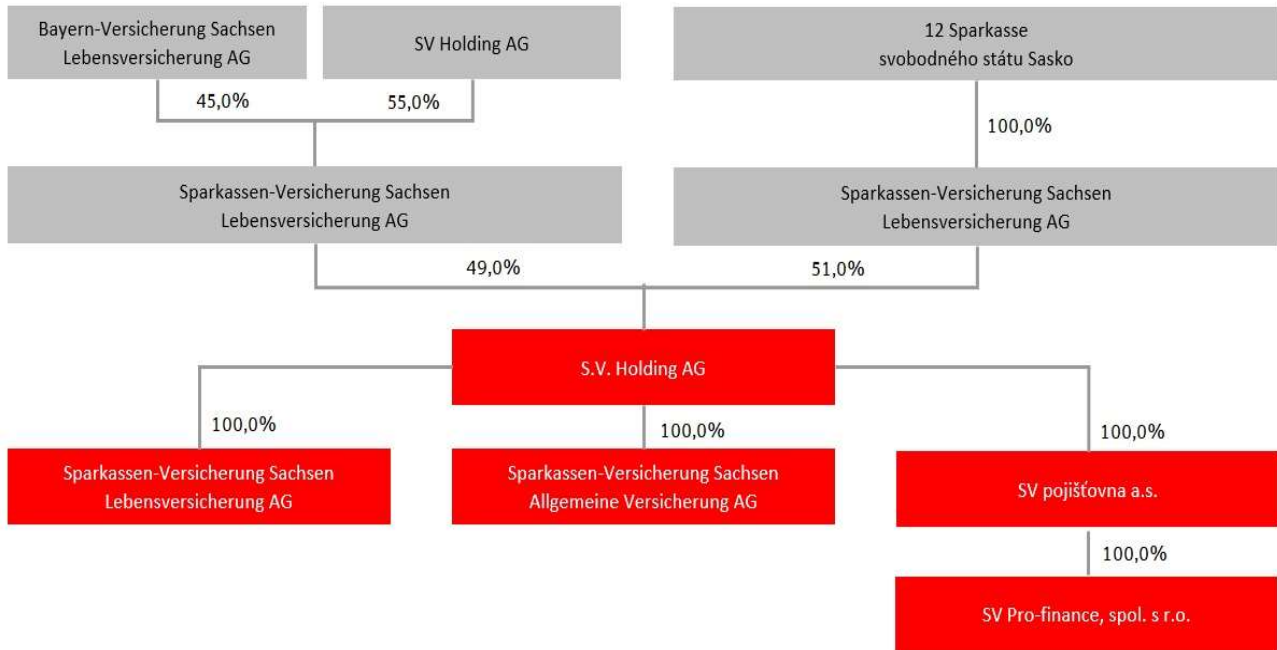
Přílohy:

- Příloha č. 1 - Organizační struktura společnosti
- Příloha č. 2 - Grafické znázornění skupiny
- Příloha č. 3 - Rozvaha pojišťovny
- Příloha č. 4 - Výkaz zisku a ztráty pojišťovny

Organizační schéma / Organizational chart SV pojišťovna, a. s.



SV pojišťovna, a.s., grafické znázornění skupiny S.V. Holding AG k 31.12.2024



Rozvaha pojišťovny k 31.12.2024
v tis. Kč

SV pojišťovna, a.s.

< 1 > Rozvahová aktiva

v tis. Kč, k 31.12.2024	Údaj nekompenzovaný o opravné položky a oprávky	Opravné položky a oprávky	Údaj kompenzovaný o opravné položky a oprávky	
@	1	2	3	
Aktiva celkem	1	3.253.118	53.344	3.199.774
Pohledávky za upsané základní kapitál	2	0	0	0
Dlouhodobý nehmotný majetek	3	14.594	13.156	1.438
Goodwill	4	0	0	0
Finanční umístění (investice)	5	1.896.457	0	1.896.457
Pozemky a stavby (nemovitosti)	6	0	0	0
Provozní nemovitosti	7	0	0	0
Finanční umístění v podnikatelských seskupeních	8	270	0	270
Podíly v ovládaných osobách	9	270	0	270
Dluhové CP vydané ovládanými osobami a půjčky těmto osobám	10	0	0	0
Podíly s podstatným vlivem	11	0	0	0
Dluhové CP vydané os., ve kterých má úč. jedn. podst. vliv	12	0	0	0
Jiná finanční umístění	13	1.896.186	0	1.896.186
Akcie a ostatní CP s proměnlivým výnosem, ostatní podíly	14	2.165	0	2.165
Dluhové cenné papíry	15	1.891.833	0	1.891.833
Cenné papíry oceň. reál. hodn. proti účtům nákladů a výnosů	16	0	0	0
Dluhopisy "OECD" držené do splatnosti	17	1.891.833	0	1.891.833
Ostatní cenné papíry držené do splatnosti	18	0	0	0
Finanční umístění v investičních sdruženích	19	0	0	0
Ostatní půjčky	20	0	0	0
Depozita u finančních institucí	21	2.188	0	2.188
Ostatní finanční umístění	22	0	0	0
Depozita při aktivním zajištění	23	0	0	0
Finanční umístění ŽP, je-li nositelem inv. rizika pojistník	24	223.561	0	223.561
Dlužníci	25	68.425	24.785	43.640
Pohledávky z operací přímého pojištění	26	60.679	23.647	37.032
Pojistníci	27	55.281	23.647	31.634
Zprostředkovatelé	28	5.398	0	5.398
Pohledávky z operací zajištění	29	834	0	834
Ostatní pohledávky	30	6.912	1.138	5.774
z toho odložená daňová pohledávka	31	0	0	0
Ostatní aktiva	32	173.599	15.403	158.196
Dlouhodobý hm. majetek, jiný než pozemky a stavby, a zásoby	33	19.584	15.403	4.181
Hotovost na účtech u fin. institucí a hotovost v pokladně	34	154.014	0	154.014
Jiná aktiva	35	0	0	0
Přechodné účty aktiv	36	876.483	0	876.483
Naběhlé úroky a nájemné	37	0	0	0
Odložené pořizovací náklady na pojistné smlouvy	38	875.886	0	875.886
Odložené pořizovací nákl. na poj. smlouvy v živ. poj.	39	504	0	504
Odložené pořizovací nákl. na poj. smlouvy v neživ. poj.	40	875.382	0	875.382
Ostatní přechodné účty aktiv	41	596	0	596
Dohadné položky aktivní	42			

Údaj kompenzovaný o opravné položky a oprávky	Údaj kompenzovaný o opravné položky a oprávky	Údaj kompenzovaný o opravné položky a oprávky
30.09.2024	30.06.2024	31.03.2024
3.163.452	3.118	3.111.373
0	0	0
1.437	2	1.602
0	0	0
1.872.567	1.873	1.881.816
0	0	0
0	0	0
0	0	0
270	0	270
270	0	270
0	0	0
0	0	0
0	0	0
1.872.297	1.872	1.881.545
2.211	2	6.015
1.867.923	1.868	1.862.845
0	0	0
1.867.923	1.868	1.862.845
0	0	0
0	0	0
0	0	0
2.162	2	12.685
0	0	0
0	0	0
216.706	203	213.447
29.754	48	71.055
23.865	30	30.975
20.809	27	28.087
3.056	3	2.887
614	0	555
5.275	18	39.525
0	0	0
203.075	170	128.015
4.523	5	2.585
198.552	166	125.430
0	0	0
839.913	823	815.439
0	0	27
839.210	822	814.780
510	1	609
838.700	821	814.171
703	1	632

< 2 > Rozvahová pasiva

v tis. Kč, k 31.12.2024		Hrubá hodnota	Podíl zajišťovatelů na TR	Čistá hodnota
	@	1	2	3
Pasiva celkem	1	X	X	3.199.774
Vlastní kapitál	2	X	X	415.598
Základní kapitál	3	X	X	316.840
Změny základního kapitálu	4	X	X	0
Vlastní akcie nebo vl. zatímní listy, vl. obch. podíly	5	X	X	0
Emisní ážio	6	X	X	0
Rezervní fond na nové ocenění	7	X	X	0
Ostatní kapitálové fondy	8	X	X	17.796
Rezervní fond a ostatní fondy ze zisku	9	X	X	0
Nerozdělený zisk nebo neuhrazená ztráta minulých úč. období	10	X	X	77.589
Zisk nebo ztráta běžného účetního období	11	X	X	3.373
Podřízená pasiva	12	X	X	107.469
Technické rezervy	13	2.353.631	230.289	2.123.342
Rezerva na nezasloužené pojistné	14	1.227.214	226.453	1.000.761
Rezerva na nezasl. pojistné vztahující se k poj. odv. ŽP	15	4.683	0	4.683
Rezerva na nezasl. pojistné vztahující se k poj. odv. NP	16	1.222.531	226.453	996.078
Rezerva pojistného životních pojištění	17	1.011.318	0	1.011.318
Rezerva na pojistná plnění	18	94.511	3.836	90.676
Rezerva na pojistná plnění vztahující se k poj. odv. ŽP	19	12.752	0	12.752
Rezerva na pojistná plnění vztahující se k poj. odv. NP	20	81.759	3.836	77.924
Rezerva na prémie a slevy	21	12.328	0	12.328
Rezerva na prémie a slevy vztahující se k poj. odv. ŽP	22	12.328	0	12.328
Rezerva na prémie a slevy vztahující se k poj. odv. NP	23	0	0	0
Vyrovňovací rezerva	24	0	0	0
Rezerva na splnění záv. z použité TÚM a ost.početních param.	25	0	0	0
Rezerva pojistného neživotních pojištění	26	8.259	0	8.259
Rezerva pojistného neživ. poj. vztahující se k poj. odv. ŽP	27	0	0	0
Rezerva pojistného neživ. poj. vztahující se k poj. odv. NP	28	8.259	0	8.259
Rezerva na splnění závazků z ručení za závazky ČKP	29	0	0	0
Jiné rezervy	30	0	0	0
Jiná rezerva vztahující se k poj. odv. ŽP	31	0	0	0
Jiná rezerva vztahující se k poj. odv. NP	32	0	0	0
Technická rezerva ŽP, je-li nositelem inv. rizika pojistník	33	223.561	0	223.561
Rezervy na ostatní rizika a ztráty	34	X	X	0
Rezerva na důchody a podobné závazky	35	X	X	0
Rezerva na daně	36	X	X	0
Ostatní rezervy	37	X	X	0
Depozita při pasivním zajištění	38	X	X	54.349
Věřitelé	39	X	X	81.772
Závazky z operací přímého pojištění	40	X	X	49.514
Závazky z operací zajištění	41	X	X	5.463
Výpůjčky zaručené dluhopisem	42	X	X	0
Směnitelné (konvertibilní) výpůjčky	43	X	X	0
Závazky vůči finančním institucím	44	X	X	0
Ostatní závazky	45	X	X	26.794
Daňové závazky a závazky ze sociálního zabezpečení	46	X	X	6.997
Garanční fond Kanceláře	47	X	X	0
Fond zábrany škod Kanceláře	48	X	X	0
Přechodné účty pasiv	49	X	X	193.684
Výdaje příštích období a výnosy příštích období	50	X	X	4.143
Ostatní přechodné účty pasiv	51	X	X	189.540
Dohadné položky pasivní	52	X	X	189.540

Čistá hodnota	Čistá hodnota	Čistá hodnota
30.09.2024	30.06.2024	31.03.2024
3.163.452	3.117.639	3.111.373
406.878	416.320	414.218
316.840	316.840	316.840
0	0	0
0	0	0
0	0	0
0	0	0
17.796	17.796	17.796
0	0	0
77.589	77.589	77.589
-5.347	4.095	1.994
105.757	103.446	102.901
2.106.750	2.082.877	2.084.652
956.726	930.737	914.918
4.308	4.959	4.936
952.418	925.778	909.982
1.025.369	1.028.068	1.038.457
92.945	88.339	90.082
13.811	13.469	14.537
79.134	74.870	75.545
12.797	13.625	14.414
12.797	13.625	14.414
0	0	0
0	0	0
0	0	0
0	0	0
18.913	22.108	26.781
0	0	0
0	0	0
0	0	0
0	0	0
216.706	202.700	213.447
0	0	0
0	0	0
0	0	0
0	0	0
51.927	50.746	50.132
74.838	74.699	66.078
58.027	57.792	55.430
5.608	6.935	3.971
0	0	0
0	0	0
0	0	0
11.203	9.972	6.678
4.993	4.453	4.915
0	0	0
0	0	0
200.595	186.853	179.944
3.309	2.595	1.779
197.286	184.257	178.165
197.286	184.257	178.165

Výkaz zisku a ztráty pojišťovny za 1-12/2024
 v tis. Kč

SV pojišťovna, a.s.

< 1 > Technický účet k neživotnímu pojištění

v tis. Kč	@	1-12/2024	1-9/2024	1-6/2024	1-3/2024
Výsledek technického účtu k neživotnímu pojištění	1	-18.729	-16.578	-5.401	-4.259
Zasloužené pojistné, očištěné od zajištění	2	397.166	295.453	190.396	92.448
Předepsané pojistné, očištěné od zajištění	3	505.174	359.800	228.104	114.360
Předepsané hrubé pojistné	4	595.020	421.789	268.085	135.349
Pojistné postoupené zajišťovatelům	5	-89.846	-61.989	-39.982	-20.989
Změna stavu rezervy na nezasloužené poj., očištěné od zajiš.	6	-108.007	-64.348	-37.708	-21.912
Změna stavu hrubé výše rezervy na nezasloužené pojistné	7	-130.770	-77.021	-45.457	-27.105
Změna stavu rezervy na nezasloužené pojistné, podíl zajišťo.	8	22.762	12.674	7.749	5.194
Převedené výnosy z finan. umístění z netechnického účtu	9	6.974	4.998	3.041	1.468
Ostatní technické výnosy, očištěné od zajištění	10	824	641	446	212
Náklady na poj. pl. včetně změny TR, očištěné od zajištění	11	-102.895	-75.909	-44.577	-21.500
Náklady na pojistná plnění, očištěné od zajištění	12	-104.517	-76.321	-49.252	-25.500
Hrubá výše nákladů na pojistná plnění	13	-117.630	-85.220	-55.581	-28.790
Náklady na pojistná plnění, podíl zajišťovatelů	14	13.114	8.899	6.329	3.289
Změna stavu rezervy na poj. pl., očištěné od zajištění	15	1.622	412	4.675	4.000
Změna stavu hrubé výše rezervy na pojistná plnění	16	1.577	-2.154	2.023	5.094
Změna stavu rezervy na pojistná plnění, podíl zajišťovatelů	17	44	2.566	2.652	-1.094
Změny stavu ostatních tech. rezerv, očištěné od zajištění	18	20.232	9.579	6.383	1.710
Prémie a slevy, očištěné od zajištění	19	0	0	0	0
Čistá výše provozních nákladů	20	-341.238	-250.558	-160.555	-78.314
Pořizovací náklady na pojistné smlouvy	21	-380.662	-268.611	-171.079	-88.557
Změna stavu časově rozlišených pořizovacích nákladů	22	78.808	42.125	24.770	17.597
Správní režie	23	-83.584	-56.899	-35.844	-17.984
Provize od zajišťovatelů a podíly na zisku	24	44.200	32.827	21.598	10.631
Ostatní technické náklady, očištěné od zajištění	25	207	-782	-537	-284
Změna stavu vyrovnávací rezervy	26				

< 2 > Technický účet k životnímu pojištění

v tis. Kč	@	1-12/2024	1-9/2024	1-6/2024	1-3/2024
Výsledek technického účtu k životnímu pojištění	1	7.796	707	962	-354
Zasloužené pojistné, očištěné od zajištění	2	102.334	77.746	51.808	25.733
Předepsané pojistné, očištěné od zajištění	3	101.812	76.849	51.561	25.463
Předepsané hrubé pojistné	4	102.627	77.449	51.961	25.663
Pojistné postoupené zajišťovatelům	5	-815	-600	-400	-200
Změna stavu rezervy na nezasloužené poj., očištěné od zajiš.	6	522	897	247	269
Změna stavu hrubé výše rezervy na nezasloužené pojistné	7	522	897	247	269
Změna stavu rezervy na nezasloužené pojistné, podíl zajišťo.	8	0	0	0	0
Výnosy z finančního umístění	9	47.377	32.954	21.802	10.902
Výnosy z podílů	10	0	0	0	0
Výnosy z ostatního finančního umístění	11	47.377	32.954	21.802	10.902
Výnosy z pozemků a staveb (nemovitosti)	12	0	0	0	0
Výnosy z ostatních investic (mimo nemovitosti)	13	47.377	32.954	21.802	10.902
Změny hodnoty finančního umístění - výnosy	14	0	0	0	0
Výnosy z realizace finančního umístění	15	0	0	0	0
Přírůstky hodnoty finančního umístění	16	27.919	25.194	14.416	20.640
Ostatní technické výnosy, očištěné od zajištění	17	304	278	127	89
Náklady na poj. pl. včetně změny TR, očištěné od zajištění	18	-148.184	-110.349	-82.323	-39.502
Náklady na pojistná plnění, očištěné od zajištění	19	-149.221	-110.326	-82.642	-38.753
Hrubá výše nákladů na pojistná plnění	20	-149.259	-110.326	-82.642	-38.753
Náklady na pojistná plnění, podíl zajišťovatelů	21	39	0	0	0
Změna stavu rezervy na poj. pl., očištěné od zajištění	22	1.036	-23	319	-748
Změna stavu hrubé výše rezervy na pojistná plnění	23	1.036	-23	319	-748
Změna stavu rezervy na pojistná plnění, podíl zajišťovatelů	24	0	0	0	0
Změny stavu ostatních tech. rezerv, očištěné od zajištění	25	7.407	211	11.518	-9.618
Změna stavu rezervy pojistného živ. poj., očištěná od zajiš.	26	30.394	16.342	13.644	3.255
Změna stavu hrubé výše rezervy pojistného životních pojišť.	27	30.394	16.342	13.644	3.255
Změna stavu rezervy poj. živ. pojištění, podíl zajišťovatelů	28	0	0	0	0
Změna stavu ostat. TR (mimo rez. živ. poj.), očiš. od zajiš.	29	-22.987	-16.132	-2.126	-12.872
Prémie a slevy, očištěné od zajištění	30	2.297	1.828	1.001	212
Čistá výše provozních nákladů	31	-15.999	-16.767	-10.696	-5.504
Požizovací náklady na pojistné smlouvy	32	-2.250	-1.590	-1.121	-639
Změna stavu časově rozlišených pořizovacích nákladů	33	-230	-224	-207	-126
Správní režie	34	-13.519	-14.953	-9.368	-4.739
Provize od zajišťovatelů a podíly na zisku	35	0	0	0	0
Náklady na finanční umístění	36	0	0	0	0
Náklady na správu finančního umístění, včetně úroků	37	0	0	0	0
Změna hodnoty finančního umístění - náklady	38	0	0	0	0
Náklady spojené s realizací finančního umístění	39	0	0	0	0
Úbytky hodnoty finančního umístění	40	0	0	0	0
Ostatní technické náklady, očištěné od zajištění	41	-957	-99	-78	-16
Převod výnosů z finančního umístění na netechnický účet	42	-14.704	-10.289	-6.613	-3.290

< 3 > Netechnický účet

v tis. Kč	@	1-12/2024	1-9/2024	1-6/2024	1-3/2024
Zisk nebo ztráta za účetní období	1	3.373	-5.347	4.095	1.994
Zisk nebo ztráta z běžné činnosti po zdanění	2	3.373	-5.347	4.095	1.994
Výsledek technického účtu k neživotnímu pojištění	3	-18.729	-16.578	-5.401	-4.259
Výsledek technického účtu k životnímu pojištění	4	7.796	707	962	-354
Výnosy z finančního umístění	5	0	0	0	0
Výnosy z podílů	6	0	0	0	0
Výnosy z ostatního finančního umístění	7	0	0	0	0
Výnosy z pozemků a staveb (nemovitosti)	8	0	0	0	0
Výnosy z ostatních investic (mimo nemovitosti)	9	0	0	0	0
Změny hodnoty finančního umístění - výnosy	10	0	0	0	0
Výnosy z realizace finančního umístění	11	0	0	0	0
Převedené výnosy fin. umístění z technického účtu k živ.poj.	12	14.704	10.289	6.613	3.290
Náklady na finanční umístění	13	0	0	0	0
Náklady na správu finančního umístění, včetně úroků	14	0	0	0	0
Změna hodnoty finančního umístění - náklady	15	0	0	0	0
Náklady spojené s realizací finančního umístění	16	0	0	0	0
Převod výnosů z fin. umístění na tech. účet k neživ. poj.	17	-6.974	-4.998	-3.041	-1.468
Ostatní výnosy	18	11.236	8.089	5.368	4.365
Ostatní náklady	19	-4.659	-2.855	-405	420
Daň z příjmů z běžné činnosti	20	0	0	0	0
Mimořádný zisk nebo ztráta	21	0	0	0	0
Mimořádné výnosy	22	0	0	0	0
Mimořádné náklady	23	0	0	0	0
Daň z příjmů z mimořádné činnosti	24	0	0	0	0
Ostatní daně neuvedené v předcházejících položkách	25	0	0	0	0