

**Údaje o pojišťovně, o složení akcionářů, o skupině, jejíž je součástí
a o její činnosti, včetně finančních ukazatelů**

Pojišťovna SV pojišťovna, a.s. (dále jen "pojišťovna") v tomto dokumentu zveřejňuje podle § 82 odst. 2 zákona č. 277/2009 Sb., o pojišťovnictví (ZPoj) v souladu s ustanovením §§ 23 až 25 vyhlášky České národní banky č. 306/2016 Sb., kterou se provádějí některá ustanovení zákona o pojišťovnictví, základní údaje o pojišťovně, členech jejich orgánů, akcionářích, o skupině jejíž je součástí a o její činnosti včetně finančních ukazatelů.

Stav ke dni: 31.12.2023 (rozhodný den)

Základní údaje o pojišťovně

Obchodní firma:	SV pojišťovna, a.s.
Právní forma:	akciová společnost
Adresa sídla:	Praha 4 - Michle, Vyskočilova 1481/4, PSC 140 00
Identifikační číslo:	618 58 714
Datum zápisu do obchodního rejstříku:	22.09.1994
Datum zápisu poslední změny v obchodním rejstříku (vč. účelu):	28.10.2022 - nová obchodní firma
Výše základního kapitálu zapsaného v obchodním rejstříku:	316.840 tis.Kč
Výše splaceného základního kapitálu:	316.840 tis.Kč
Druh, forma, podoba a počet emitovaných akcií s uvedením jejich jmenovité hodnoty:	216 kusů kmenových akcií na jméno v zaknihované podobě ve jmenovité hodnotě každé akcie 1.000.000 Kč a 10.084 kusů kmenových akcií na jméno v zaknihované podobě ve jmenovité hodnotě každé akcie 10.000 Kč
Údaje o nabytí vlastních akcií a zatímních listů a jiných účastnických cenných papírů:	K uvedenému dni pojišťovna nenabyla žádné vlastní akcie, zatímní listy ani jiné účastnické cenné papíry.
Organizační struktura společnosti:	Je přílohou č.1 tohoto dokumentu

Údaje o členech dozorčí rady

Gerhard Müller - předseda dozorčí rady
Den vzniku členství v dozorčí radě: 5.11.2021
Souhrnná výše úvěrů / půjček: 0
Souhrnná výše záruk: 0

Joachim Hoof - místopředseda dozorčí rady
Den vzniku členství v dozorčí radě: 5.11.2021
Souhrnná výše úvěrů / půjček: 0
Souhrnná výše záruk: 0

Dr. Michael Ermrich - člen dozorčí rady
Den vzniku členství v dozorčí radě: 5.11.2021
Souhrnná výše úvěrů / půjček: 0
Souhrnná výše záruk: 0

Gernot Daumann - člen dozorčí rady
Den vzniku členství v dozorčí radě: 26.10.2020
Souhrnná výše úvěrů / půjček: 0
Souhrnná výše záruk: 0

Údaje o členech představenstva

Ing. Jana Jenšová - Předseda představenstva
Den vzniku členství v představenstvu: 30.4.2010
Vzdělání: vysokoškolské v oboru provoz a ekonomika
Paní Jana Jenšová je současně předsedkyní kontrolní komise České asociace pojišťoven. V pojišťovnictví působí od roku 2000.
Souhrnná výše úvěrů / půjček: 0
Souhrnná výše záruk: 0

Ing. Jiří Maděra - člen představenstva
Den vzniku členství v představenstvu: 1.8.2018
Vzdělání: vysokoškolské v oboru ekonomie a právo

Pan Jiří Maděra působí ve společnosti SV Pojišťovna, a.s. na různých pozicích od roku 2002, díky čemuž má rozsáhlé znalosti jak o společnosti, tak o celém pojistném trhu.

Souhrnná výše úvěrů / půjček: 0

Souhrnná výše záruk: 0

Katja Müller - člen představenstva

Den vzniku členství v představenstvu: 1.4.2022

Vzdělání: vysokoškolské v oboru ekonomie a právo

Paní Katja Müller působí ve skupině Sparkassen-Versicherung Sachsen na různých pozicích od roku 2003, zaměřuje se na prodejní činnosti ve skupině.

Souhrnná výše úvěrů / půjček: 0

Souhrnná výše záruk: 0

Údaje o složení akcionářů pojišťovny

Obchodní firma / název	Právní forma	Adresa sídla	Podíl na základním kapitálu	Podíl na hlasovacích právech
S.V. Holding AG	Aktien-gesellschaft	An der Flutrinne 12, 01139 Dresden, Německá republika	100,000%	100,000%

Údaje o struktuře skupiny**Ovládající osoba**

Obchodní firma / název:	S.V. Holding AG
Právní forma:	Aktiengesellschaft (akciová společnost)
Adresa sídla:	An der Flutrinne 12, 01139 Dresden, Německá republika

S.V. Holding AG vlastní kmenové akcie na jméno pojišťovny SV pojišťovna, a.s., jejichž souhrnná jmenovitá hodnota činí 100 % základního kapitálu a reprezentují 100 % hlasovacích práv. Pojišťovna nemá k uvedenému dni v aktivech žádné cenné papíry emitované ovládající osobou a nemá z těchto cenných papírů žádné závazky. K uvedenému dni pojišťovna nevydala žádné záruky za ovládající osobou a ani žádné záruky od ovládající osoby nepřijala.

Ovládaná osoba

Obchodní firma / název:	SV Pro-finance, spol. s r. o.
Právní forma:	společnost s ručením omezeným zapsaná v obchodním rejstříku vedeném Městským soudem v Praze oddíl C, vložka 77034
Adresa sídla:	Vyskočilova 1481/4 Michle, 140 00 Praha Česká republika

SV pojišťovna, a.s. má k uvedenému dni 100 % podíl na základním kapitálu a na hlasovacích právech společnosti SV Pro-finance, spol. s r.o. 100 % obchodní podíl nabyta SV pojišťovna, a.s. k 1.1.2016 s pořizovací cenou 270 tis. Kč. Pojišťovna nemá k uvedenému dni v aktivech žádné cenné papíry emitované ovládanou osobou. K uvedenému dni pojišťovna nevydala žádné záruky za ovládanou osobou a ani žádné záruky od ovládané osoby nepřijala.

Grafické znázornění skupiny, které zahrnuje ovládající osobu a všechny ovládané a přidružené osoby ovládající osoby, jako i pojišťovnou ovládanou osobu je přílohou č. 2 tohoto dokumentu.

Údaje o činnosti pojišťovny

Předmět podnikání (činnosti) zapsaný v obchodním rejstříku:

► pojišťovací činnost (zák. č. 363/1999 a zák. č. 277/2009 Sb., o pojišťovnictví a o změně některých souvisejících zákonů, ve znění pozdějších předpisů) v rozsahu pojistných odvětví životních pojištění v souladu s § 137 zákona odst. 2 zákona o pojišťovnictví:

- pojistné odvětví uvedené v části A bodu I písm. a) přílohy č. 1 k ZPoj;
- pojistné odvětví uvedené v části A bodu I písm. b) přílohy č. 1 k ZPoj;
- pojistné odvětví uvedené v části A bodu I písm. c) přílohy č. 1 k ZPoj;
- v rozsahu pojistných odvětví 1,2,7,8,9,10 b) a c),13, 14 a) a 18 neživotních pojištění v souladu s § 137 zákona odst. 4 uvedených v části B přílohy č. 1 k zákonu o pojišťovnictví. U odvětví 10 nemá pojišťovna povolení provozovat pojištění odpovědnosti z provozu vozidel ve smyslu zákona č. 168/1999 Sb.

► činnosti související s pojišťovací a zajišťovací činností dle zákona o pojišťovnictví

- zprostředkovatelská činnost prováděná v souvislosti s pojišťovací činností dle zákona o pojišťovnictví
- poradenská činnost související s pojištěním fyzických a právnických osob dle zákona o pojišťovnictví
- šetření pojistných událostí prováděné na základě smlouvy s pojišťovnou dle zákona o pojišťovnictví
- vzdělávací činnost pro pojišťovací zprostředkovatele a samostatné likvidátory pojistných událostí

► pojišťovací činnost na území České republiky v rozsahu dle zákona č. 363/1999 Sb., a zákona č. 277/2009 Sb. o pojišťovnictví, ve znění pozdějších předpisů, pojistné odvětví uvedené v části A bodu III přílohy č. 1 k ZPoj spojené s investičním fondem

► pojišťovací činnost na území České republiky v rozsahu dle části B, bod 16, písm. j) a h) - pojištění různých finančních ztrát vyplývajících ze ztráty pravidelného zdroje příjmu

Uvedené činnosti pojišťovna k rozhodnému dni skutečně vykonává.

Českou národní bankou nebylo omezeno nebo pozastaveno vykonávání žádné činnosti.

Rozvaha pojišťovny je přílohou č. 3 tohoto dokumentu.

Výkaz zisku a ztráty pojišťovny je přílohou č. 4 tohoto dokumentu.

Finanční ukazatele pojišťovny

Ukazatele solventnosti k 31.12.2023	
Kapitálový požadavek Solvency II (tis. Kč)	244.270
Solvency II Ratio	180%

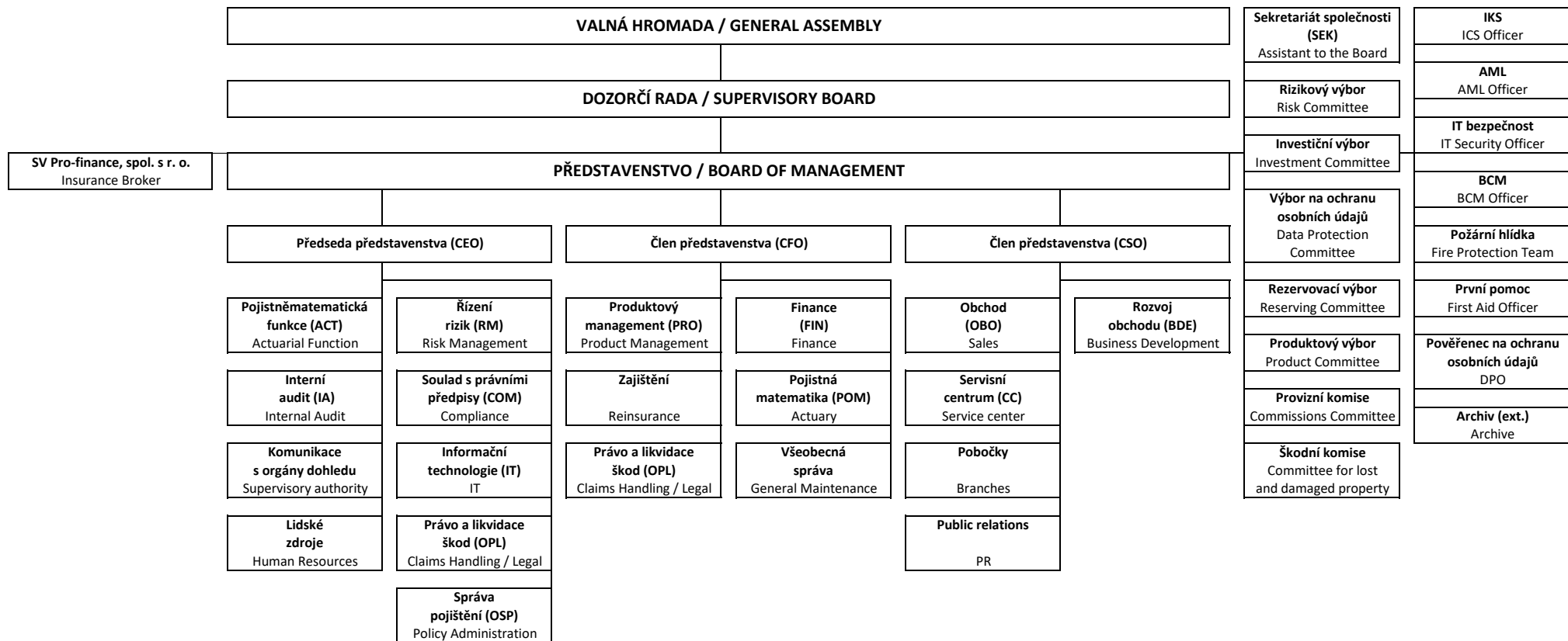
Poměrové ukazatele za období 03/2023 - 12/2023

		31.12.2023	30.09.2023	30.06.2023	31.03.2023
Rentabilita průměrných aktiv (ROAA)	Zisk nebo ztráta za účetní období / Aktiva celkem	-0,49%	-0,09%	-0,41%	-0,32%
Rentabilita průměrného vlastního kapitálu (ROAE)	Zisk nebo ztráta za účetní období / Vlastní kapitál	-3,54%	-0,65%	-2,98%	-2,33%
Combined ratio v neživotním pojištění	(náklady na pojistná plnění, vč. změny stavu rezervy na pojistná plnění, očištěných od zajištění + čistá výše provozních nákladů) / zasloužené pojistné, očištěné od zajištění	107,56%	106,79%	111,80%	113,14%

Přílohy:

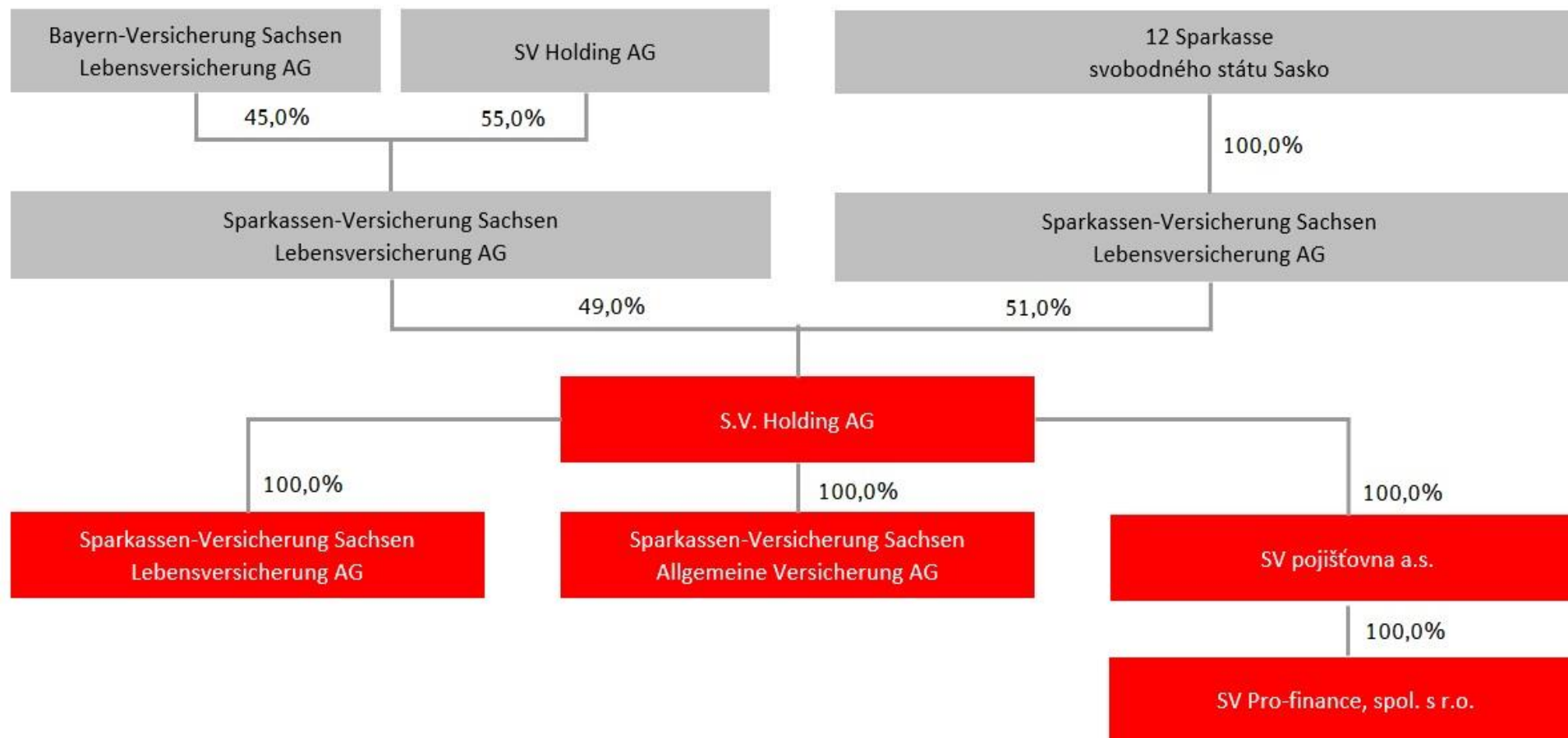
- Příloha č. 1 - Organizační struktura společnosti
- Příloha č. 2 - Grafické znázornění skupiny
- Příloha č. 3 - Rozvaha pojišťovny
- Příloha č. 4 - Výkaz zisku a ztráty pojišťovny

Organizační schéma / Organizational chart SV pojišťovna, a. s.



SV Pro-finance, spol. s r. o.
Insurance Broker

SV pojišťovna, a.s., grafické znázornění skupiny S.V. Holding AG k 31.12.2023



Rozvaha pojišťovny k 31.12.2023
v tis. Kč

SV pojišťovna, a.s.

< 1 > Rozvahová aktiva

v tis. Kč, k 31.12.2023	@	Udaj nekompenzovaný o opravné položky a oprávk	Opravné položky a oprávky	Údaj kompenzovaný o opravné položky a oprávky
		1	2	3
Aktiva celkem	1	3.143.426	58.052	3.085.374
Pohledávky za upsaný základní kapitál	2	0	0	0
Dlouhodobý nehmotný majetek	3	14.049	12.221	1.829
Goodwill	4	0	0	0
Finanční umístění (investice)	5	1.868.132	0	1.868.132
Pozemky a stavby (nemovitosti)	6	0	0	0
Provozní nemovitosti	7	0	0	0
Finanční umístění v podnikatelských seskupeních	8	270	0	270
Podíly v ovládaných osobách	9	270	0	270
Dluhové CP vydané ovládanými osobami a půjčky těmto osobám	10	0	0	0
Podíly s podstatným vlivem	11	0	0	0
Dluhové CP vydané os., ve kterých má úč. jedn. podst. vliv	12	0	0	0
Jiná finanční umístění	13	1.867.861	0	1.867.861
Akcie a ostatní CP s proměnlivým výnosem, ostatní podíly	14	4.002	0	4.002
Dluhové cenné papíry	15	1.851.361	0	1.851.361
Cenné papíry oceň. reál. hodn. proti účtům nákladů a výnosů	16	0	0	0
Dluhopisy "OECD" držené do splatnosti	17	1.851.361	0	1.851.361
Ostatní cenné papíry držené do splatnosti	18	0	0	0
Finanční umístění v investičních sdruženích	19	0	0	0
Ostatní půjčky	20	0	0	0
Depozita u finančních institucí	21	12.498	0	12.498
Ostatní finanční umístění	22	0	0	0
Depozita při aktivním zajištění	23	0	0	0
Finanční umístění ŽP, je-li nositelem inv. rizika pojistník	24	200.574	0	200.574
Dlužníci	25	96.361	30.036	66.325
Pohledávky z operací přímého pojištění	26	56.448	24.128	32.320
Pojistníci	27	50.716	21.128	29.588
Zprostředkovatelé	28	5.731	3.000	2.731
Pohledávky z operací zajištění	29	311	0	311
Ostatní pohledávky	30	39.602	5.908	33.694
z toho odložená daňová pohledávka	31	0	0	0
Ostatní aktiva	32	166.300	15.795	150.505
Dlouhodobý hm. majetek, jiný než pozemky a stavby, a zásoby	33	18.413	15.795	2.618
Hotovost na účtech u fin. institucí a hotovost v pokladně	34	147.886	0	147.886
Jiná aktiva	35	0	0	0
Přechodné účty aktiv	36	798.010	0	798.010
Naběhlé úroky a nájemné	37	27	0	27
Odložené pořizovací náklady na pojistné smlouvy	38	797.309	0	797.309
Odložené pořizovací nákl. na poj. smlouvy v živ. poj.	39	734	0	734
Odložené pořizovací nákl. na poj. smlouvy v neživ. poj.	40	796.574	0	796.574
Ostatní přechodné účty aktiv	41	674	0	674
Dohadné položky aktivní	42			

Udaj kompenzovaný o opravné položky a oprávk	Udaj kompenzovaný o opravné položky a oprávk	Udaj kompenzovaný o opravné položky a oprávk
30.09.2023	30.06.2023	31.03.2023
3.046.868	3.030.485	3.031.420
0	0	0
2.055	2.281	2.508
0	0	0
1.867.071	1.793.561	1.887.175
0	0	0
0	0	0
270	270	270
270	270	270
0	0	0
0	0	0
0	0	0
1.866.801	1.793.290	1.886.905
5.766	3.160	3.177
1.848.727	1.778.009	1.881.720
0	0	237.615
1.848.727	1.778.009	1.644.105
0	0	0
0	0	0
0	0	0
12.309	12.122	2.008
0	0	0
0	0	0
183.194	185.783	178.053
96.570	87.987	80.016
30.860	24.304	23.398
28.321	21.609	20.559
2.539	2.694	2.838
2.434	671	128
63.276	63.012	56.490
11.636	11.636	11.636
130.573	203.397	120.747
2.975	3.391	3.938
127.598	200.006	116.808
0	0	0
767.405	757.476	762.922
27	27	27
766.324	756.232	761.018
826	951	1.151
765.498	755.281	759.867
1.054	1.217	1.876

< 2 > Rozvahová pasiva

v tis. Kč, k 31.12.2023		Hrubá hodnota	Podíl zajišťovatelů na TR	Čistá hodnota
	@	1	2	3
Pasiva celkem	1	X	X	3.085.374
Vlastní kapitál	2	X	X	412.225
Základní kapitál	3	X	X	316.840
Změny základního kapitálu	4	X	X	0
Vlastní akcie nebo vl. zatímní listy, vl. obch. podíly	5	X	X	0
Emisní ážio	6	X	X	0
Rezervní fond na nové ocenění	7	X	X	17.796
Ostatní kapitálové fondy	8	X	X	0
Rezervní fond a ostatní fondy ze zisku	9	X	X	0
Nerozdělený zisk nebo neuhrazená ztráta minulých úč. období	10	X	X	92.452
Zisk nebo ztráta běžného účetního období	11	X	X	-14.863
Podřízená pasiva	12	X	X	105.507
Technické rezervy	13	2.278.920	207.482	2.071.438
Rezerva na nezasloužené pojistné	14	1.096.966	203.691	893.276
Rezerva na nezasl. pojistné vztahující se k poj. odv. ŽP	15	5.205	0	5.205
Rezerva na nezasl. pojistné vztahující se k poj. odv. NP	16	1.091.761	203.691	888.070
Rezerva pojistného životních pojištění	17	1.041.711	0	1.041.711
Rezerva na pojistná plnění	18	97.125	3.791	93.334
Rezerva na pojistná plnění vztahující se k poj. odv. ŽP	19	13.788	0	13.788
Rezerva na pojistná plnění vztahující se k poj. odv. NP	20	83.337	3.791	79.545
Rezerva na prémie a slevy	21	14.626	0	14.626
Rezerva na prémie a slevy vztahující se k poj. odv. ŽP	22	14.626	0	14.626
Rezerva na prémie a slevy vztahující se k poj. odv. NP	23	0	0	0
Výrovnávací rezerva	24	0	0	0
Rezerva na splnění záv. z použité TÚM a ost.početních param.	25	0	0	0
Rezerva pojistného neživotních pojištění	26	28.492	0	28.492
Rezerva pojistného neživ. poj. vztahující se k poj. odv. ŽP	27	0	0	0
Rezerva pojistného neživ. poj. vztahující se k poj. odv. NP	28	28.492	0	28.492
Rezerva na splnění závazků z ručení za závazky ČKP	29	0	0	0
Jiné rezervy	30	0	0	0
Jiná rezerva vztahující se k poj. odv. ŽP	31	0	0	0
Jiná rezerva vztahující se k poj. odv. NP	32	0	0	0
Technická rezerva ŽP, je-li nositelem inv. rizika pojistník	33	200.574	0	200.574
Rezervy na ostatní rizika a ztráty	34	X	X	0
Rezerva na důchody a podobné závazky	35	X	X	0
Rezerva na daně	36	X	X	0
Ostatní rezervy	37	X	X	0
Depozita při pasivním zajištění	38	X	X	48.886
Věřitelé	39	X	X	71.124
Závazky z operací přímého pojištění	40	X	X	47.849
Závazky z operací zajištění	41	X	X	6.306
Výpůjčky zaručené dluhopisem	42	X	X	0
Směnitelné (konvertibilní) výpůjčky	43	X	X	0
Závazky vůči finančním institucím	44	X	X	0
Ostatní závazky	45	X	X	16.969
Daňové závazky a závazky ze sociálního zabezpečení	46	X	X	5.029
Garanční fond Kanceláře	47	X	X	0
Fond zábrany škod Kanceláře	48	X	X	0
Přechodné účty pasiv	49	X	X	175.620
Výdaje příštích období a výnosy příštích období	50	X	X	995
Ostatní přechodné účty pasiv	51	X	X	174.625
Dohadné položky pasivní	52	X	X	174.625

Čistá hodnota	Čistá hodnota	Čistá hodnota
30.09.2023	30.06.2023	31.03.2023
3.046.868	3.030.485	3.031.420
424.322	414.549	417.243
316.840	316.840	316.840
0	0	0
0	0	0
0	0	0
17.796	17.796	17.796
0	0	0
0	0	0
92.452	92.452	92.452
-2.766	-12.539	-9.845
102.224	98.064	95.508
2.055.211	2.063.970	2.074.263
850.734	839.015	841.159
4.643	5.306	5.287
846.091	833.709	835.872
1.061.790	1.068.815	1.074.302
98.672	108.464	107.677
16.905	13.853	14.240
81.767	94.611	93.436
14.767	15.019	15.105
14.767	15.019	15.105
0	0	0
0	0	0
0	0	0
0	0	0
29.248	32.657	36.020
0	0	0
29.248	32.657	36.020
0	0	0
0	0	0
0	0	0
183.194	185.783	178.053
0	0	0
0	0	0
0	0	0
0	0	0
47.691	46.693	46.657
59.443	56.449	52.729
47.924	44.689	45.013
3.307	4.389	1.859
0	0	0
0	0	0
0	0	0
8.212	7.371	5.858
4.241	3.162	3.909
0	0	0
0	0	0
174.783	164.977	166.967
0	198	105
174.783	164.778	166.863
174.783	164.778	166.863

Výkaz zisku a ztráty pojišťovny za 1-12/2023
 v tis. Kč

SV pojišťovna, a.s.

< 1 > Technický účet k neživotnímu pojištění

v tis. Kč	@	1-12/2023	1-9/2023	1-6/2023	1-3/2023
Výsledek technického účtu k neživotnímu pojištění	1	-16.127	-4.933	-11.717	-7.410
Zasloužené pojistné, očištěné od zajištění	2	360.972	268.914	172.149	86.325
Předepsané pojistné, očištěné od zajištění	3	420.813	286.775	177.628	93.968
Předepsané hrubé pojistné	4	493.619	339.268	210.332	112.024
Pojistné postoupené zajišťovatelům	5	-72.806	-52.493	-32.705	-18.057
Změna stavu rezervy na nezasloužené poj., očištěné od zajiš.	6	-59.841	-17.861	-5.479	-7.642
Změna stavu hrubé výše rezervy na nezasloužené pojistné	7	-72.450	-25.491	-8.951	-10.965
Změna stavu rezervy na nezasloužené pojistné, podíl zajišťo.	8	12.609	7.630	3.472	3.323
Převedené výnosy z finan. umístění z netechnického účtu	9	5.899	4.416	2.931	1.458
Ostatní technické výnosy, očištěné od zajištění	10	312	207	133	79
Náklady na poj. pl. včetně změny TR, očištěné od zajištění	11	-90.079	-65.389	-49.725	-25.183
Náklady na pojistná plnění, očištěné od zajištění	12	-105.509	-78.598	-50.089	-26.722
Hrubá výše nákladů na pojistná plnění	13	-119.869	-89.833	-56.295	-29.824
Náklady na pojistná plnění, podíl zajišťovatelů	14	14.360	11.235	6.206	3.102
Změna stavu rezervy na poj. pl., očištěné od zajištění	15	15.430	13.209	364	1.539
Změna stavu hrubé výše rezervy na pojistná plnění	16	17.862	15.217	1.229	566
Změna stavu rezervy na pojistná plnění, podíl zajišťovatelů	17	-2.432	-2.009	-865	973
Změny stavu ostatních tech. rezerv, očištěné od zajištění	18	10.152	9.395	5.987	2.623
Prémie a slevy, očištěné od zajištění	19	0	0	0	0
Čistá výše provozních nákladů	20	-298.168	-221.784	-142.730	-72.481
Poživovací náklady na pojistné smlouvy	21	-313.290	-219.918	-135.208	-75.557
Změna stavu časově rozlišených pořizovacích nákladů	22	44.834	13.758	3.541	8.127
Správní režie	23	-69.480	-45.081	-29.973	-14.270
Provize od zajišťovatelů a podíly na zisku	24	39.769	29.457	18.910	9.218
Ostatní technické náklady, očištěné od zajištění	25	-5.215	-692	-461	-232
Změna stavu vyrovnávací rezervy	26				

< 2 > Technický účet k životnímu pojištění

v tis. Kč	@	1-12/2023	1-9/2023	1-6/2023	1-3/2023
Výsledek technického účtu k životnímu pojištění	1	3.787	-2.791	-4.018	-2.825
Zasloužené pojistné, očištěné od zajištění	2	110.402	83.898	56.299	27.924
Předepsané pojistné, očištěné od zajištění	3	109.886	82.820	55.885	27.490
Předepsané hrubé pojistné	4	109.802	82.734	55.549	27.690
Pojistné postoupené zajišťovatelům	5	84	86	336	-200
Změna stavu rezervy na nezasloužené poj., očištěné od zajiš.	6	516	1.078	415	434
Změna stavu hrubé výše rezervy na nezasloužené pojistné	7	516	1.078	415	434
Změna stavu rezervy na nezasloužené pojistné, podíl zajišťo.	8	0	0	0	0
Výnosy z finančního umístění	9	45.768	32.398	21.444	11.151
Výnosy z podílů	10	0	0	0	0
Výnosy z ostatního finančního umístění	11	45.768	32.398	21.444	11.151
Výnosy z pozemků a staveb (nemovitosti)	12	0	0	0	0
Výnosy z ostatních investic (mimo nemovitosti)	13	45.768	32.398	21.444	11.151
Změny hodnoty finančního umístění - výnosy	14	0	0	0	0
Výnosy z realizace finančního umístění	15	0	0	0	0
Přírůstky hodnoty finančního umístění	16	28.115	14.072	17.530	11.555
Ostatní technické výnosy, očištěné od zajištění	17	-219	610	108	139
Náklady na poj. pl. včetně změny TR, očištěné od zajištění	18	-148.834	-103.301	-68.399	-34.418
Náklady na pojistná plnění, očištěné od zajištění	19	-147.725	-99.076	-67.226	-32.857
Hrubá výše nákladů na pojistná plnění	20	-147.813	-99.082	-67.232	-32.857
Náklady na pojistná plnění, podíl zajišťovatelů	21	88	6	6	0
Změna stavu rezervy na poj. pl., očištěné od zajištění	22	-1.108	-4.225	-1.173	-1.561
Změna stavu hrubé výše rezervy na pojistná plnění	23	-1.108	-4.225	-1.173	-1.561
Změna stavu rezervy na pojistná plnění, podíl zajišťovatelů	24	0	0	0	0
Změny stavu ostatních tech. rezerv, očištěné od zajištění	25	-213	-2.911	-12.526	-10.282
Změna stavu rezervy pojistného živ. poj., očištěná od zajiš.	26	35.288	15.209	8.184	2.697
Změna stavu hrubé výše rezervy pojistného životních pojišť.	27	35.288	15.209	8.184	2.697
Změna stavu rezervy poj. živ. pojištění, podíl zajišťovatelů	28	0	0	0	0
Změna stavu ostat. TR (mimo rez. živ. poj.), očiš. od zajiš.	29	-35.501	-18.120	-20.709	-12.979
Premie a slevy, očištěné od zajištění	30	617	475	224	138
Čistá výše provozních nákladů	31	-20.288	-19.273	-12.808	-6.087
Požizovací náklady na pojistné smlouvy	32	-1.648	-1.291	-840	-457
Změna stavu časově rozlišených pořizovacích nákladů	33	-649	-558	-433	-232
Správní režie	34	-17.990	-17.425	-11.536	-5.397
Provize od zajišťovatelů a podíly na zisku	35	0	0	0	0
Náklady na finanční umístění	36	0	0	0	0
Náklady na správu finančního umístění, včetně úroků	37	0	0	0	0
Změna hodnoty finančního umístění - náklady	38	0	0	0	0
Náklady spojené s realizací finančního umístění	39	0	0	0	0
Úbytky hodnoty finančního umístění	40	0	0	0	0
Ostatní technické náklady, očištěné od zajištění	41	657	-37	-11	-9
Převod výnosů z finančního umístění na netechnický účet	42	-12.217	-8.723	-5.879	-2.935

< 3 > Netechnický účet

v tis. Kč	@	1-12/2023	1-9/2023	1-6/2023	1-3/2023
Zisk nebo ztráta za účetní období	1	-14.863	-2.766	-12.539	-9.845
Zisk nebo ztráta z běžné činnosti po zdanění	2	-14.863	-2.766	-12.539	-9.845
Výsledek technického účtu k neživotnímu pojištění	3	-16.127	-4.933	-11.717	-7.410
Výsledek technického účtu k životnímu pojištění	4	3.787	-2.791	-4.018	-2.825
Výnosy z finančního umístění	5	0	0	0	0
Výnosy z podílů	6	0	0	0	0
Výnosy z ostatního finančního umístění	7	0	0	0	0
Výnosy z pozemků a staveb (nemovitosti)	8	0	0	0	0
Výnosy z ostatních investic (mimo nemovitosti)	9	0	0	0	0
Změny hodnoty finančního umístění - výnosy	10	0	0	0	0
Výnosy z realizace finančního umístění	11	0	0	0	0
Převedené výnosy fin. umístění z technického účtu k živ.poj.	12	12.217	8.723	5.879	2.935
Náklady na finanční umístění	13	0	0	0	0
Náklady na správu finančního umístění, včetně úroků	14	0	0	0	0
Změna hodnoty finančního umístění - náklady	15	0	0	0	0
Náklady spojené s realizací finančního umístění	16	0	0	0	0
Převod výnosů z fin. umístění na tech. účet k neživ. poj.	17	-5.899	-4.416	-2.931	-1.458
Ostatní výnosy	18	16.582	18.311	15.313	5.701
Ostatní náklady	19	-13.788	-17.660	-15.064	-6.789
Daň z příjmů z běžné činnosti	20	-11.636	0	0	0
Mimořádný zisk nebo ztráta	21	0	0	0	0
Mimořádné výnosy	22	0	0	0	0
Mimořádné náklady	23	0	0	0	0
Daň z příjmů z mimořádné činnosti	24	0	0	0	0
Ostatní daně neuvedené v předcházejících položkách	25	0	0	0	0