

Údaje o pojišťovně, o složení akcionářů, o skupině, jejíž je součástí a o její činnosti, včetně finančních ukazatelů

Pojišťovna SV pojišťovna, a.s. (dále jen "pojišťovna") v tomto dokumentu zveřejňuje podle § 82 odst. 2 zákona č. 277/2009 Sb., o pojišťovnictví (ZPoj) v souladu s ustanovením §§ 23 až 25 vyhlášky České národní banky č. 306/2016 Sb., kterou se provádějí některá ustanovení zákona o pojišťovnictví, základní údaje o pojišťovně, členech jejích orgánů, akcionářích, o skupině jejíž je součástí a o její činnosti včetně finančních ukazatelů.

Stav ke dni: 30.9.2023 (rozhodný den)

Základní údaje o pojišťovně

Obchodní firma:	SV pojišťovna, a.s.
Právní forma:	akciová společnost
Adresa sídla:	Praha 4 - Michle, Vyskočilova 1481/4, PSC 140 00
Identifikační číslo:	618 58 714
Datum zápisu do obchodního rejstříku:	22.09.1994
Datum zápisu poslední změny v obchodním rejstříku (vč. účelu):	28.10.2022 - nová obchodní firma
Výše základního kapitálu zapsaného v obchodním rejstříku:	316.840 tis.Kč
Výše splaceného základního kapitálu:	316.840 tis.Kč
Druh, forma, podoba a počet emitovaných akcií s uvedením jejich jmenovité hodnoty:	216 kusů kmenových akcií na jméno v zaknihované podobě ve jmenovité hodnotě každé akcie 1.000.000 Kč a 10.084 kusů kmenových akcií na jméno v zaknihované podobě ve jmenovité hodnotě každé akcie 10.000 Kč
Údaje o nabytí vlastních akcií a zatímních listů a jiných účastnických cenných papírů:	K uvedenému dni pojišťovna nenabyla žádné vlastní akcie, zatímní listy ani jiné účastnické cenné papíry.
Organizační struktura společnosti:	Je přílohou č.1 tohoto dokumentu

Údaje o členech dozorčí rady

Gerhard Müller - předseda dozorčí rady
 Den vzniku členství v dozorčí radě: 5.11.2021
 Souhrnná výše úvěrů / půjček: 0
 Souhrnná výše záruk: 0

Joachim Hoof - místopředseda dozorčí rady
 Den vzniku členství v dozorčí radě: 5.11.2021
 Souhrnná výše úvěrů / půjček: 0
 Souhrnná výše záruk: 0

Dr. Michael Ermrich - člen dozorčí rady
 Den vzniku členství v dozorčí radě: 5.11.2021
 Souhrnná výše úvěrů / půjček: 0
 Souhrnná výše záruk: 0

Gernot Daumann - člen dozorčí rady
 Den vzniku členství v dozorčí radě: 26.10.2020
 Souhrnná výše úvěrů / půjček: 0
 Souhrnná výše záruk: 0

Údaje o členech představenstva

Ing. Jana Jenšová - Předseda představenstva
 Den vzniku členství v představenstvu: 30.4.2010
 Vzdělání: vysokoškolské v oboru provoz a ekonomika
 Paní Jana Jenšová je současně jednatelkou společnosti SV Pro-finance, spol. s r.o. Je předsedou kontrolní komise České asociace pojišťoven. V pojišťovnictví působí od roku 2000.
 Souhrnná výše úvěrů / půjček: 0
 Souhrnná výše záruk: 0

Ing. Jiří Maděra - člen představenstva
 Den vzniku členství v představenstvu: 1.8.2018

Vzdělání: vysokoškolské v oboru ekonomie a právo

Pan Jiří Maděra působí ve společnosti SV Pojišťovna, a.s. na různých pozicích od roku 2002, díky čemuž má rozsáhlé znalosti jak o společnosti, tak o celém pojistném trhu.

Souhrnná výše úvěrů / půjček: 0

Souhrnná výše záruk: 0

Katja Müller - člen představenstva

Den vzniku členství v představenstvu: 1.4.2022

Vzdělání: vysokoškolské v oboru ekonomie a právo

Paní Katja Müller působí ve skupině Sparkassen-Versicherung Sachsen na různých pozicích od roku 2003, zaměřuje se na prodejní činnosti ve skupině.

Souhrnná výše úvěrů / půjček: 0

Souhrnná výše záruk: 0

Údaje o složení akcionářů pojišťovny

Obchodní firma / název	Právní forma	Adresa sídla	Podíl na základním kapitálu	Podíl na hlasovacích právech
S.V. Holding AG	Aktien-gesellschaft	An der Flutrinne 12, 01139 Dresden, Německá republika	100,000%	100,000%

Údaje o struktuře skupiny**Ovládající osoba**

Obchodní firma / název:	S.V. Holding AG
Právní forma:	Aktiengesellschaft (akciová společnost)
Adresa sídla:	An der Flutrinne 12, 01139 Dresden, Německá republika

S.V. Holding AG vlastní kmenové akcie na jméno pojišťovny SV pojišťovna, a.s., jejichž souhrnná jmenovitá hodnota činí 100 % základního kapitálu a reprezentují 100 % hlasovacích práv. Pojišťovna nemá k uvedenému dni v aktivech žádné cenné papíry emitované ovládající osobou a nemá z těchto cenných papírů žádné závazky. K uvedenému dni pojišťovna nevydala žádné záruky za ovládající osobou a ani žádné záruky od ovládající osoby nepřijala.

Ovládaná osoba

Obchodní firma / název:	SV Pro-finance, spol. s r. o.
Právní forma:	společnost s ručením omezeným zapsaná v obchodním rejstříku vedeném Městským soudem v Praze oddíl C, vložka 77034
Adresa sídla:	Vyskočilova 1481/4 Michle, 140 00 Praha Česká republika

SV pojišťovna, a.s. má k uvedenému dni 100 % podíl na základním kapitálu a na hlasovacích právech společnosti SV Pro-finance, spol. s r.o. 100 % obchodní podíl nabyta SV pojišťovna, a.s. k 1.1.2016 s pořizovací cenou 270 tis. Kč. Pojišťovna nemá k uvedenému dni v aktivech žádné cenné papíry emitované ovládanou osobou. K uvedenému dni pojišťovna nevydala žádné záruky za ovládanou osobou a ani žádné záruky od ovládané osoby nepřijala.

Grafické znázornění skupiny, které zahrnuje ovládající osobu a všechny ovládané a přidružené osoby ovládající osoby, jako i pojišťovnou ovládanou osobu je přílohou č. 2 tohoto dokumentu.

Údaje o činnosti pojišťovny

Předmět podnikání (činnosti) zapsaný v obchodním rejstříku:

► pojišťovací činnost (zák. č. 363/1999 a zák. č. 277/2009 Sb., o pojišťovnictví a o změně některých souvisejících zákonů, ve znění pozdějších předpisů) v rozsahu pojistných odvětví životních pojištění v souladu s § 137 zákona odst. 2 zákona o pojišťovnictví:

- pojistné odvětví uvedené v části A bodu I písm. a) přílohy č. 1 k ZPoj;
- pojistné odvětví uvedené v části A bodu I písm. b) přílohy č. 1 k ZPoj;
- pojistné odvětví uvedené v části A bodu I písm. c) přílohy č. 1 k ZPoj;
- v rozsahu pojistných odvětví 1,2,7,8,9,10 b) a c),13, 14 a) a 18 neživotních pojištění v souladu s § 137 zákona odst. 4 uvedených v části B přílohy č. 1 k zákonu o pojišťovnictví. U odvětví 10 nemá pojišťovna povolení provozovat pojištění odpovědnosti z provozu vozidel ve smyslu zákona č. 168/1999 Sb.

► činnosti související s pojišťovací a zajišťovací činností dle zákona o pojišťovnictví

- zprostředkovatelská činnost prováděná v souvislosti s pojišťovací činností dle zákona o pojišťovnictví
- poradenská činnost související s pojištěním fyzických a právnických osob dle zákona o pojišťovnictví
- šetření pojistných událostí prováděné na základě smlouvy s pojišťovnou dle zákona o pojišťovnictví
- vzdělávací činnost pro pojišťovací zprostředkovatele a samostatné likvidátory pojistných událostí

► pojišťovací činnost na území České republiky v rozsahu dle zákona č. 363/1999 Sb., a zákona č. 277/2009 Sb. o pojišťovnictví, ve znění pozdějších předpisů, pojistné odvětví uvedené v části A bodu III přílohy č. 1 k ZPoj spojené s investičním fondem

► pojišťovací činnost na území České republiky v rozsahu dle části B, bod 16, písm. j) a h) - pojištění různých finančních ztrát vyplývajících ze ztráty pravidelného zdroje příjmu

Uvedené činnosti pojišťovna k rozhodnému dni skutečně vykonává.

Českou národní bankou nebylo omezeno nebo pozastaveno vykonávání žádné činnosti.

Rozvaha pojišťovny je přílohou č. 3 tohoto dokumentu.

Výkaz zisku a ztráty pojišťovny je přílohou č. 4 tohoto dokumentu.

Finanční ukazatele pojišťovny

Ukazatele solventnosti k 30.9.2023	
Kapitálový požadavek Solvency II (tis. Kč)	239.965
Solvency II Ratio	181%

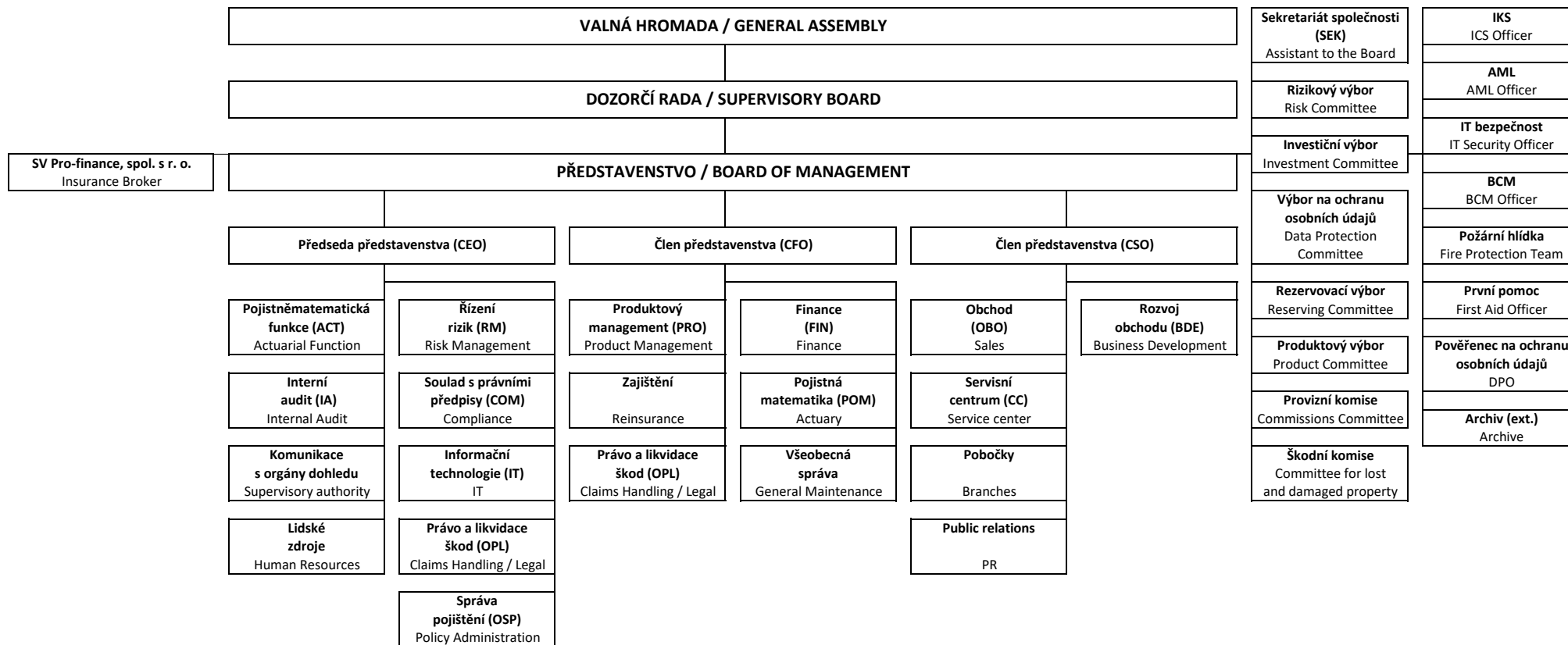
Poměrové ukazatele za období 12/2022 - 9/2023

		30.09.2023	30.06.2023	31.03.2023	31.12.2022
Rentabilita průměrných aktiv (ROAA)	Zisk nebo ztráta za účetní období / Aktiva celkem	-0,09%	-0,41%	-0,32%	-0,56%
Rentabilita průměrného vlastního kapitálu (ROAE)	Zisk nebo ztráta za účetní období / Vlastní kapitál	-0,65%	-2,98%	-2,33%	-3,93%
Combined ratio v neživotním pojištění	(náklady na pojistná plnění, vč.změny stavu rezervy na pojistná plnění, očištěných od zajištění + čistá výše provozních nákladů) / zasloužené pojistné, očištěné od zajištění	106,79%	111,80%	113,14%	103,80%

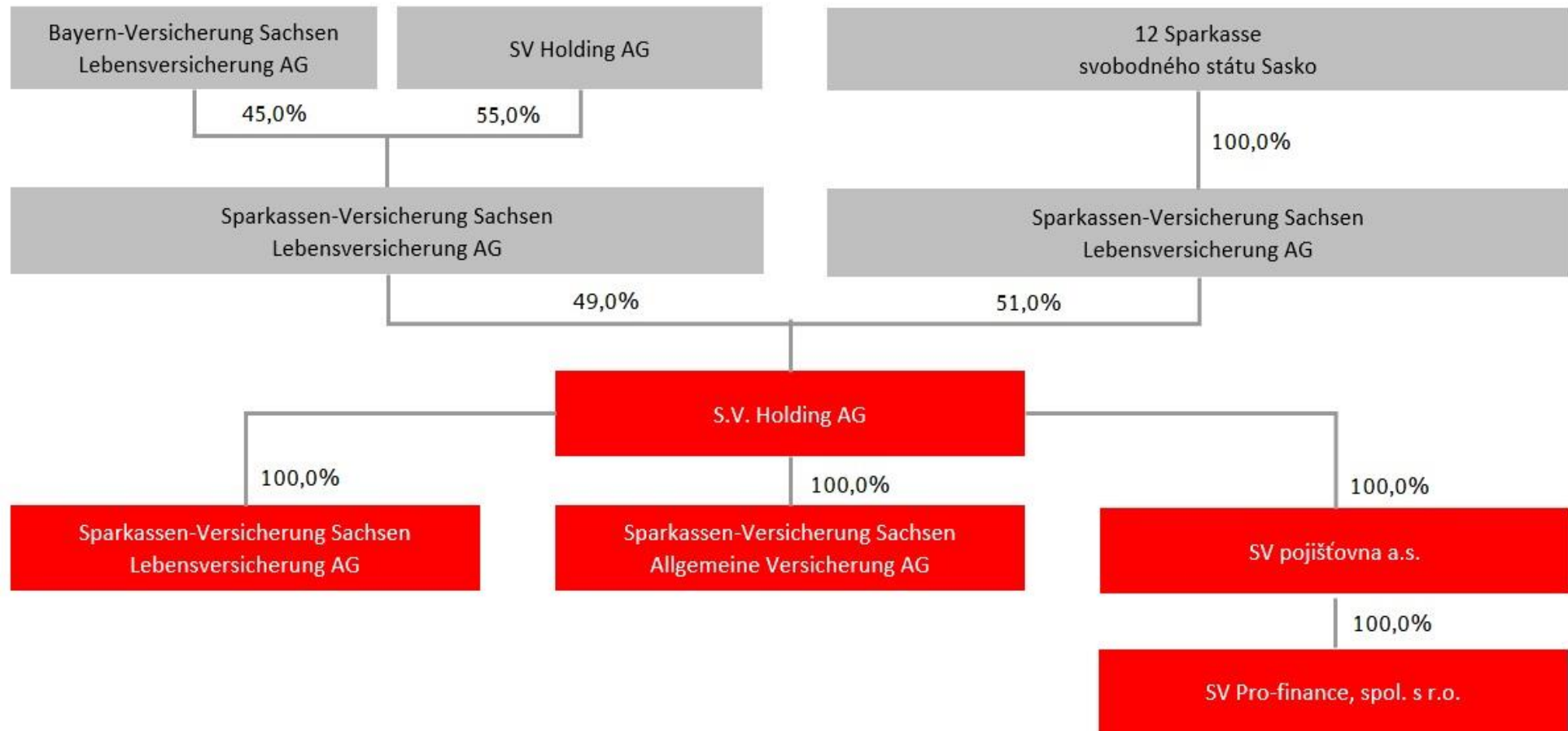
Přílohy:

- Příloha č. 1 - Organizační struktura společnosti
- Příloha č. 2 - Grafické znázornění skupiny
- Příloha č. 3 - Rozvaha pojišťovny
- Příloha č. 4 - Výkaz zisku a ztráty pojišťovny

Organizační schéma / Organizational chart SV pojišťovna, a. s.



SV pojišťovna, a.s., grafické znázornění skupiny S.V. Holding AG k 30.9.2023



Rozvaha pojišťovny k 30.9.2023
v tis. Kč

SV pojišťovna, a.s.

< 1 > Rozvahová aktiva

v tis. Kč, k 30.9.2023		Údaj nekompenzovaný o opravné položky a oprávky	Opravné položky a oprávky	Údaj kompenzovaný o opravné položky a oprávky
	@	1	2	3
Aktiva celkem	1	3.104.123	57.255	3.046.868
Pohledávky za upsany základní kapitál	2	0	0	0
Dlouhodobý nehmotný majetek	3	14.049	11.994	2.055
Goodwill	4	0	0	0
Finanční umístění (investice)	5	1.867.071	0	1.867.071
Pozemky a stavby (nemovitosti)	6	0	0	0
Provozní nemovitosti	7	0	0	0
Finanční umístění v podnikatelských seskupeních	8	270	0	270
Podíly v ovládaných osobách	9	270	0	270
Dluhové CP vydané ovládanými osobami a půjčky těmto osobám	10	0	0	0
Podíly s podstatným vlivem	11	0	0	0
Dluhové CP vydané os., ve kterých má úč. jedn. podst. vliv	12	0	0	0
Jiná finanční umístění	13	1.866.801	0	1.866.801
Akcie a ostatní CP s proměnlivým výnosem, ostatní podíly	14	5.766	0	5.766
Dluhové cenné papíry	15	1.848.727	0	1.848.727
Cenné papíry oceň. reál. hodn. proti účtům nákladů a výnosů	16	0	0	0
Dluhopisy "OECD" držené do splatnosti	17	1.848.727	0	1.848.727
Ostatní cenné papíry držené do splatnosti	18	0	0	0
Finanční umístění v investičních sdruženích	19	0	0	0
Ostatní půjčky	20	0	0	0
Depozita u finančních institucí	21	12.309	0	12.309
Ostatní finanční umístění	22	0	0	0
Depozita při aktivním zajištění	23	0	0	0
Finanční umístění ŽP, je-li nositelem inv. rizika pojištník	24	183.194	0	183.194
Dlužníci	25	125.336	28.766	96.570
Pohledávky z operací přímého pojištění	26	53.718	22.858	30.860
Pojištníci	27	48.179	19.858	28.321
Zprostředkovatelé	28	5.539	3.000	2.539
Pohledávky z operací zajištění	29	2.434	0	2.434
Ostatní pohledávky	30	69.184	5.908	63.276
z toho odložená daňová pohledávka	31	11.636	0	11.636
Ostatní aktiva	32	147.067	16.494	130.573
Dlouhodobý hm. majetek, jiný než pozemky a stavby, a zásoby	33	19.469	16.494	2.975
Hotovost na účtech u fin. institucí a hotovost v pokladně	34	127.598	0	127.598
Jiná aktiva	35	0	0	0
Přechodné účty aktiv	36	767.405	0	767.405
Naběhlé úroky a nájemné	37	27	0	27
Odložené pořizovací náklady na pojistné smlouvy	38	766.324	0	766.324
Odložené pořizovací nákl. na poj. smlouvy v živ. poj.	39	826	0	826
Odložené pořizovací nákl. na poj. smlouvy v neživ. poj.	40	765.498	0	765.498
Ostatní přechodné účty aktiv	41	1.054	0	1.054
Dohadné položky aktivní	42			

Údaj kompenzovaný o opravné položky a oprávky	Údaj kompenzovaný o opravné položky a oprávky	Údaj kompenzovaný o opravné položky a oprávky
30.06.2023	31.03.2023	31.12.2022
3.030.485	3.031.420	3.029.341
0	0	0
2.281	2.508	2.697
0	0	0
1.793.561	1.887.175	1.781.704
0	0	0
0	0	0
270	270	270
270	270	270
0	0	0
0	0	0
0	0	0
1.793.290	1.886.905	1.781.433
3.160	3.177	2.691
1.778.009	1.881.720	1.778.743
0	237.615	233.874
1.778.009	1.644.105	1.544.868
0	0	0
0	0	0
0	0	0
12.122	2.008	0
0	0	0
0	0	0
185.783	178.053	165.074
87.987	80.016	73.306
24.304	23.398	22.676
21.609	20.559	19.481
2.694	2.838	3.195
671	128	482
63.012	56.490	50.148
11.636	11.636	11.636
203.397	120.747	252.757
3.391	3.938	4.148
200.006	116.808	248.609
0	0	0
757.476	762.922	753.804
27	27	27
756.232	761.018	753.123
951	1.151	1.383
755.281	759.867	751.740
1.217	1.876	653

< 2 > Rozvahová pasiva

v tis. Kč, k 30.9.2023		Hrubá hodnota	Podíl zajišťovatelů na TR	Čistá hodnota
	@	1	2	3
Pasiva celkem	1	X	X	3.046.868
Vlastní kapitál	2	X	X	424.322
Základní kapitál	3	X	X	316.840
Změny základního kapitálu	4	X	X	0
Vlastní akcie nebo vl. zatímní listy, vl. obch. podíly	5	X	X	0
Emisní ážio	6	X	X	0
Rezervní fond na nové ocenění	7	X	X	17.796
Ostatní kapitálové fondy	8	X	X	0
Rezervní fond a ostatní fondy ze zisku	9	X	X	0
Nerozdělený zisk nebo neuhrazená ztráta minulých úč. období	10	X	X	92.452
Zisk nebo ztráta běžného účetního období	11	X	X	-2.766
Podřízená pasiva	12	X	X	102.224
Technické rezervy	13	2.258.137	202.926	2.055.211
Rezerva na nezasloužené pojistné	14	1.049.445	198.711	850.734
Rezerva na nezasl. pojistné vztahující se k poj. odv. ŽP	15	4.643	0	4.643
Rezerva na nezasl. pojistné vztahující se k poj. odv. NP	16	1.044.802	198.711	846.091
Rezerva pojistného životních pojištění	17	1.061.790	0	1.061.790
Rezerva na pojistná plnění	18	102.886	4.215	98.672
Rezerva na pojistná plnění vztahující se k poj. odv. ŽP	19	16.905	0	16.905
Rezerva na pojistná plnění vztahující se k poj. odv. NP	20	85.981	4.215	81.767
Rezerva na prémie a slevy	21	14.767	0	14.767
Rezerva na prémie a slevy vztahující se k poj. odv. ŽP	22	14.767	0	14.767
Rezerva na prémie a slevy vztahující se k poj. odv. NP	23	0	0	0
Vyrovňovací rezerva	24	0	0	0
Rezerva na splnění záv. z použité TÚM a ost. početních param.	25	0	0	0
Rezerva pojistného neživotních pojištění	26	29.248	0	29.248
Rezerva pojistného neživ. poj. vztahující se k poj. odv. ŽP	27	0	0	0
Rezerva pojistného neživ. poj. vztahující se k poj. odv. NP	28	29.248	0	29.248
Rezerva na splnění závazků z ručení za závazky ČKP	29	0	0	0
Jiné rezervy	30	0	0	0
Jiná rezerva vztahující se k poj. odv. ŽP	31	0	0	0
Jiná rezerva vztahující se k poj. odv. NP	32	0	0	0
Technická rezerva ŽP, je-li nositelem inv. rizika pojistník	33	183.194	0	183.194
Rezervy na ostatní rizika a ztráty	34	X	X	0
Rezerva na důchody a podobné závazky	35	X	X	0
Rezerva na daně	36	X	X	0
Ostatní rezervy	37	X	X	0
Depozita při pasivním zajištění	38	X	X	47.691
Věřitelé	39	X	X	59.443
Závazky z operací přímého pojištění	40	X	X	47.924
Závazky z operací zajištění	41	X	X	3.307
Výpůjčky zaručené dluhopisem	42	X	X	0
Směnitelné (konvertibilní) výpůjčky	43	X	X	0
Závazky vůči finančním institucím	44	X	X	0
Ostatní závazky	45	X	X	8.212
Daňové závazky a závazky ze sociálního zabezpečení	46	X	X	4.241
Garanční fond Kanceláře	47	X	X	0
Fond zábrany škod Kanceláře	48	X	X	0
Přechodné účty pasiv	49	X	X	174.783
Výdaje příštích období a výnosy příštích období	50	X	X	0
Ostatní přechodné účty pasiv	51	X	X	174.783
Dohadné položky pasivní	52	X	X	174.783

Čistá hodnota	Čistá hodnota	Čistá hodnota
30.06.2023	31.03.2023	31.12.2022
3.030.485	3.031.420	3.029.341
414.549	417.243	427.088
316.840	316.840	316.840
0	0	0
0	0	0
0	0	0
17.796	17.796	17.796
0	0	0
0	0	0
92.452	92.452	109.586
-12.539	-9.845	-17.134
98.064	95.508	96.654
2.063.970	2.074.263	2.072.491
839.015	841.159	833.951
5.306	5.287	5.721
833.709	835.872	828.230
1.068.815	1.074.302	1.076.999
108.464	107.677	107.655
13.853	14.240	12.680
94.611	93.436	94.975
15.019	15.105	15.242
15.019	15.105	15.242
0	0	0
0	0	0
32.657	36.020	38.643
0	0	0
32.657	36.020	38.643
0	0	0
0	0	0
0	0	0
185.783	178.053	165.074
0	0	0
0	0	0
0	0	0
0	0	0
46.693	46.657	45.860
56.449	52.729	62.881
44.689	45.013	43.874
4.389	1.859	4.435
0	0	0
0	0	0
0	0	0
7.371	5.858	14.571
3.162	3.909	5.586
0	0	0
0	0	0
164.977	166.967	159.294
198	105	183
164.778	166.863	159.111
164.778	166.863	159.111

Výkaz zisku a ztráty pojišťovny za 1-9/2023

v tis. Kč

SV pojišťovna, a.s.

< 1 > Technický účet k neživotnímu pojištění

v tis. Kč	@	1-9/2023	1-6/2023	1-3/2023	1-12/2022
Výsledek technického účtu k neživotnímu pojištění	1	-4.933	-11.717	-7.410	-17.162
Zasloužené pojistné, očištěné od zajištění	2	268.914	172.149	86.325	439.970
Předepsané pojistné, očištěné od zajištění	3	286.775	177.628	93.968	299.844
Předepsané hrubé pojistné	4	339.268	210.332	112.024	515.898
Pojistné postoupené zajišťovatelům	5	-52.493	-32.705	-18.057	-216.054
Změna stavu rezervy na nezasloužené poj., očištěné od zajiš.	6	-17.861	-5.479	-7.642	140.126
Změna stavu hrubé výše rezervy na nezasloužené pojistné	7	-25.491	-8.951	-10.965	-50.956
Změna stavu rezervy na nezasloužené pojistné, podíl zajišťo.	8	7.630	3.472	3.323	191.081
Převedené výnosy z finan. umístění z netechnického účtu	9	4.416	2.931	1.458	5.906
Ostatní technické výnosy, očištěné od zajištění	10	207	133	79	792
Náklady na poj. pl. včetně změny TR, očištěné od zajištění	11	-65.389	-49.725	-25.183	-127.485
Náklady na pojistná plnění, očištěné od zajištění	12	-78.598	-50.089	-26.722	-133.838
Hrubá výše nákladů na pojistná plnění	13	-89.833	-56.295	-29.824	-138.085
Náklady na pojistná plnění, podíl zajišťovatelů	14	11.235	6.206	3.102	4.246
Změna stavu rezervy na poj. pl., očištěné od zajištění	15	13.209	364	1.539	6.353
Změna stavu hrubé výše rezervy na pojistná plnění	16	15.217	1.229	566	4.719
Změna stavu rezervy na pojistná plnění, podíl zajišťovatelů	17	-2.009	-865	973	1.634
Změny stavu ostatních tech. rezerv, očištěné od zajištění	18	9.395	5.987	2.623	-4.216
Prémie a slevy, očištěné od zajištění	19	0	0	0	0
Čistá výše provozních nákladů	20	-221.784	-142.730	-72.481	-329.219
Požizovací náklady na pojistné smlouvy	21	-219.918	-135.208	-75.557	-329.061
Změna stavu časově rozlišených pořizovacích nákladů	22	13.758	3.541	8.127	56.978
Správní režie	23	-45.081	-29.973	-14.270	-66.091
Provize od zajišťovatelů a podíly na zisku	24	29.457	18.910	9.218	8.955
Ostatní technické náklady, očištěné od zajištění	25	-692	-461	-232	-2.910
Změna stavu vyrovnávací rezervy	26				

< 2 > Technický účet k životnímu pojištění

v tis. Kč	@	1-9/2023	1-6/2023	1-3/2023	1-12/2022
Výsledek technického účtu k životnímu pojištění	1	-2.791	-4.018	-2.825	784
Zasloužené pojistné, očištěné od zajištění	2	83.898	56.299	27.924	119.512
Předepsané pojistné, očištěné od zajištění	3	82.820	55.885	27.490	118.459
Předepsané hrubé pojistné	4	82.734	55.549	27.690	119.959
Pojistné postoupené zajišťovatelům	5	86	336	-200	-1.500
Změna stavu rezervy na nezasloužené poj., očištěné od zajiš.	6	1.078	415	434	1.052
Změna stavu hrubé výše rezervy na nezasloužené pojistné	7	1.078	415	434	1.052
Změna stavu rezervy na nezasloužené pojistné, podíl zajišťo.	8	0	0	0	0
Výnosy z finančního umístění	9	32.398	21.444	11.151	47.433
Výnosy z podílů	10	0	0	0	0
Výnosy z ostatního finančního umístění	11	32.398	21.444	11.151	47.433
Výnosy z pozemků a staveb (nemovitosti)	12	0	0	0	0
Výnosy z ostatních investic (mimo nemovitosti)	13	32.398	21.444	11.151	47.433
Změny hodnoty finančního umístění - výnosy	14	0	0	0	0
Výnosy z realizace finančního umístění	15	0	0	0	0
Přírůstky hodnoty finančního umístění	16	14.072	17.530	11.555	0
Ostatní technické výnosy, očištěné od zajištění	17	610	108	139	70
Náklady na poj. pl. včetně změny TR, očištěné od zajištění	18	-103.301	-68.399	-34.418	-156.946
Náklady na pojistná plnění, očištěné od zajištění	19	-99.076	-67.226	-32.857	-161.063
Hrubá výše nákladů na pojistná plnění	20	-99.082	-67.232	-32.857	-168.674
Náklady na pojistná plnění, podíl zajišťovatelů	21	6	6	0	7.611
Změna stavu rezervy na poj. pl., očištěné od zajištění	22	-4.225	-1.173	-1.561	4.118
Změna stavu hrubé výše rezervy na pojistná plnění	23	-4.225	-1.173	-1.561	4.118
Změna stavu rezervy na pojistná plnění, podíl zajišťovatelů	24	0	0	0	
Změny stavu ostatních tech. rezerv, očištěné od zajištění	25	-2.911	-12.526	-10.282	62.988
Změna stavu rezervy pojistného živ. poj., očištěná od zajiš.	26	15.209	8.184	2.697	38.245
Změna stavu hrubé výše rezervy pojistného životních pojišť.	27	15.209	8.184	2.697	38.245
Změna stavu rezervy poj. živ. pojištění, podíl zajišťovatelů	28	0	0	0	
Změna stavu ostat. TR (mimo rez. živ. poj.), očiš. od zajiš.	29	-18.120	-20.709	-12.979	24.743
Premie a slevy, očištěné od zajištění	30	475	224	138	1.310
Čistá výše provozních nákladů	31	-19.273	-12.808	-6.087	-28.716
Požizovací náklady na pojistné smlouvy	32	-1.291	-840	-457	-1.914
Změna stavu časově rozlišených pořizovacích nákladů	33	-558	-433	-232	-1.060
Správní režie	34	-17.425	-11.536	-5.397	-25.743
Provize od zajišťovatelů a podíly na zisku	35	0	0	0	
Náklady na finanční umístění	36	0	0	0	0
Náklady na správu finančního umístění, včetně úroků	37	0	0	0	0
Změna hodnoty finančního umístění - náklady	38	0	0	0	
Náklady spojené s realizací finančního umístění	39	0	0	0	
Úbytky hodnoty finančního umístění	40	0	0	0	-33.213
Ostatní technické náklady, očištěné od zajištění	41	-37	-11	-9	-1.249
Převod výnosů z finančního umístění na netechnický účet	42	-8.723	-5.879	-2.935	-10.403

< 3 > Netechnický účet

v tis. Kč	@	1-9/2023	1-6/2023	1-3/2023	1-12/2022
Zisk nebo ztráta za účetní období	1	-2.766	-12.539	-9.845	-17.134
Zisk nebo ztráta z běžné činnosti po zdanění	2	-2.766	-12.539	-9.845	-17.220
Výsledek technického účtu k neživotnímu pojištění	3	-4.933	-11.717	-7.410	-17.162
Výsledek technického účtu k životnímu pojištění	4	-2.791	-4.018	-2.825	784
Výnosy z finančního umístění	5	0	0	0	0
Výnosy z podílů	6	0	0	0	0
Výnosy z ostatního finančního umístění	7	0	0	0	0
Výnosy z pozemků a staveb (nemovitosti)	8	0	0	0	0
Výnosy z ostatních investic (mimo nemovitosti)	9	0	0	0	0
Změny hodnoty finančního umístění - výnosy	10	0	0	0	0
Výnosy z realizace finančního umístění	11	0	0	0	0
Převedené výnosy fin. umístění z technického účtu k živ.poj.	12	8.723	5.879	2.935	10.403
Náklady na finanční umístění	13	0	0	0	0
Náklady na správu finančního umístění, včetně úroků	14	0	0	0	0
Změna hodnoty finančního umístění - náklady	15	0	0	0	0
Náklady spojené s realizací finančního umístění	16	0	0	0	0
Převod výnosů z fin. umístění na tech. účet k neživ. poj.	17	-4.416	-2.931	-1.458	-5.906
Ostatní výnosy	18	18.311	15.313	5.701	11.687
Ostatní náklady	19	-17.660	-15.064	-6.789	-8.819
Daň z příjmů z běžné činnosti	20	0	0	0	-8.207
Mimořádný zisk nebo ztráta	21	0	0	0	0
Mimořádné výnosy	22	0	0	0	0
Mimořádné náklady	23	0	0	0	0
Daň z příjmů z mimořádné činnosti	24	0	0	0	0
Ostatní daně neuvedené v předcházejících položkách	25	0	0	0	85