

### Údaje o pojišťovně, o složení akcionářů, o skupině, jejíž je součástí a o její činnosti, včetně finančních ukazatelů

Pojišťovna SV pojišťovna, a.s. (dále jen "pojišťovna") v tomto dokumentu zveřejňuje podle § 82 odst. 2 zákona č. 277/2009 Sb., o pojišťovnictví (ZPoj) v souladu s ustanovením §§ 23 až 25 vyhlášky České národní banky č. 306/2016 Sb., kterou se provádějí některá ustanovení zákona o pojišťovnictví, základní údaje o pojišťovně, členech jejich orgánů, akcionářích, o skupině jejíž je součástí a o její činnosti včetně finančních ukazatelů.

**Stav ke dni: 30.6.2023 (rozhodný den)**

#### Základní údaje o pojišťovně

Obchodní firma:	SV pojišťovna, a.s.
Právní forma:	akciová společnost
Adresa sídla:	Praha 4 - Michle, Vyskočilova 1481/4, PSC 140 00
Identifikační číslo:	618 58 714
Datum zápisu do obchodního rejstříku:	22.09.1994
Datum zápisu poslední změny v obchodním rejstříku (vč. účelu):	28.10.2022 - nová obchodní firma
Výše základního kapitálu zapsaného v obchodním rejstříku:	316.840 tis.Kč
Výše splaceného základního kapitálu:	316.840 tis.Kč
Druh, forma, podoba a počet emitovaných akcií s uvedením jejich jmenovité hodnoty:	216 kusů kmenových akcií na jméno v zaknihované podobě ve jmenovité hodnotě každé akcie 1.000.000 Kč a 10.084 kusů kmenových akcií na jméno v zaknihované podobě ve jmenovité hodnotě každé akcie 10.000 Kč
Údaje o nabytí vlastních akcií a zatímních listů a jiných účastnických cenných papírů:	K uvedenému dni pojišťovna nenabyla žádné vlastní akcie, zatímní listy ani jiné účastnické cenné papíry.
Organizační struktura společnosti:	Je přílohou č.1 tohoto dokumentu

#### Údaje o členech dozorčí rady

**Gerhard Müller** - předseda dozorčí rady  
 Den vzniku členství v dozorčí radě: 5.11.2021  
 Souhrnná výše úvěrů / půjček: 0  
 Souhrnná výše záruk: 0

**Joachim Hoof** - místopředseda dozorčí rady  
 Den vzniku členství v dozorčí radě: 5.11.2021  
 Souhrnná výše úvěrů / půjček: 0  
 Souhrnná výše záruk: 0

**Dr. Michael Ermrich** - člen dozorčí rady  
 Den vzniku členství v dozorčí radě: 5.11.2021  
 Souhrnná výše úvěrů / půjček: 0  
 Souhrnná výše záruk: 0

**Gernot Daumann** - člen dozorčí rady  
 Den vzniku členství v dozorčí radě: 26.10.2020  
 Souhrnná výše úvěrů / půjček: 0  
 Souhrnná výše záruk: 0

#### Údaje o členech představenstva

**Ing. Jana Jenšová** - Předseda představenstva  
 Den vzniku členství v představenstvu: 30.4.2010  
 Vzdělání: vysokoškolské v oboru provoz a ekonomika  
 Paní Jana Jenšová je současně jednatelkou společnosti SV Pro-finance, spol. s r.o. Je předsedou kontrolní komise České asociace pojišťoven. V pojišťovnictví působí od roku 2000.  
 Souhrnná výše úvěrů / půjček: 0  
 Souhrnná výše záruk: 0

**Ing. Jiří Maděra** - člen představenstva  
 Den vzniku členství v představenstvu: 1.8.2018

Vzdělání: vysokoškolské v oboru ekonomie a právo

Pan Jiří Maděra působí ve společnosti SV Pojišťovna, a.s. na různých pozicích od roku 2002, díky čemuž má rozsáhlé znalosti jak o společnosti, tak o celém pojistném trhu.

Souhrnná výše úvěrů / půjček: 0

Souhrnná výše záruk: 0

**Katja Müller** - člen představenstva

Den vzniku členství v představenstvu: 1.4.2022

Vzdělání: vysokoškolské v oboru ekonomie a právo

Paní Katja Müller působí ve skupině Sparkassen-Versicherung Sachsen na různých pozicích od roku 2003, zaměřuje se na prodejní činnosti ve skupině.

Souhrnná výše úvěrů / půjček: 0

Souhrnná výše záruk: 0

#### Údaje o složení akcionářů pojišťovny

Obchodní firma / název	Právní forma	Adresa sídla	Podíl na základním kapitálu	Podíl na hlasovacích právech
S.V. Holding AG	Aktien-gesellschaft	An der Flutrinne 12, 01139 Dresden, Německá republika	100,000%	100,000%

**Údaje o struktuře skupiny****Ovládající osoba**

Obchodní firma / název:	S.V. Holding AG
Právní forma:	Aktiengesellschaft (akciová společnost)
Adresa sídla:	An der Flutrinne 12, 01139 Dresden, Německá republika

S.V. Holding AG vlastní kmenové akcie na jméno pojišťovny SV pojišťovna, a.s., jejichž souhrnná jmenovitá hodnota činí 100 % základního kapitálu a reprezentují 100 % hlasovacích práv. Pojišťovna nemá k uvedenému dni v aktivech žádné cenné papíry emitované ovládající osobou a nemá z těchto cenných papírů žádné závazky. K uvedenému dni pojišťovna nevydala žádné záruky za ovládající osobou a ani žádné záruky od ovládající osoby nepřijala.

**Ovládaná osoba**

Obchodní firma / název:	SV Pro-finance, spol. s r. o.
Právní forma:	společnost s ručením omezeným zapsaná v obchodním rejstříku vedeném Městským soudem v Praze oddíl C, vložka 77034
Adresa sídla:	Vyskočilova 1481/4 Michle, 140 00 Praha Česká republika

SV pojišťovna, a.s. má k uvedenému dni 100 % podíl na základním kapitálu a na hlasovacích právech společnosti SV Pro-finance, spol. s r.o. 100 % obchodní podíl nabyta SV pojišťovna, a.s. k 1.1.2016 s pořizovací cenou 270 tis. Kč. Pojišťovna nemá k uvedenému dni v aktivech žádné cenné papíry emitované ovládanou osobou. K uvedenému dni pojišťovna nevydala žádné záruky za ovládanou osobou a ani žádné záruky od ovládané osoby nepřijala.

Grafické znázornění skupiny, které zahrnuje ovládající osobu a všechny ovládané a přidružené osoby ovládající osoby, jako i pojišťovnou ovládanou osobu je přílohou č. 2 tohoto dokumentu.

## Údaje o činnosti pojišťovny

### Předmět podnikání (činnosti) zapsaný v obchodním rejstříku:

► pojišťovací činnost (zák. č. 363/1999 a zák. č. 277/2009 Sb., o pojišťovnictví a o změně některých souvisejících zákonů, ve znění pozdějších předpisů) v rozsahu pojistných odvětví životních pojištění v souladu s § 137 zákona odst. 2 zákona o pojišťovnictví:

- pojistné odvětví uvedené v části A bodu I písm. a) přílohy č. 1 k ZPoj;
- pojistné odvětví uvedené v části A bodu I písm. b) přílohy č. 1 k ZPoj;
- pojistné odvětví uvedené v části A bodu I písm. c) přílohy č. 1 k ZPoj;
- v rozsahu pojistných odvětví 1,2,7,8,9,10 b) a c),13, 14 a) a 18 neživotních pojištění v souladu s § 137 zákona odst. 4 uvedených v části B přílohy č. 1 k zákonu o pojišťovnictví. U odvětví 10 nemá pojišťovna povolení provozovat pojištění odpovědnosti z provozu vozidel ve smyslu zákona č. 168/1999 Sb.

► činnosti související s pojišťovací a zajišťovací činností dle zákona o pojišťovnictví

- zprostředkovatelská činnost prováděná v souvislosti s pojišťovací činností dle zákona o pojišťovnictví
- poradenská činnost související s pojištěním fyzických a právnických osob dle zákona o pojišťovnictví
- šetření pojistných událostí prováděné na základě smlouvy s pojišťovnou dle zákona o pojišťovnictví
- vzdělávací činnost pro pojišťovací zprostředkovatele a samostatné likvidátory pojistných událostí

► pojišťovací činnost na území České republiky v rozsahu dle zákona č. 363/1999 Sb., a zákona č. 277/2009 Sb. o pojišťovnictví, ve znění pozdějších předpisů, pojistné odvětví uvedené v části A bodu III přílohy č. 1 k ZPoj spojené s investičním fondem

► pojišťovací činnost na území České republiky v rozsahu dle části B, bod 16, písm. j) a h) - pojištění různých finančních ztrát vyplývajících ze ztráty pravidelného zdroje příjmu

Uvedené činnosti pojišťovna k rozhodnému dni skutečně vykonává.

Českou národní bankou nebylo omezeno nebo pozastaveno vykonávání žádné činnosti.

**Rozvaha pojišťovny** je přílohou č. 3 tohoto dokumentu.

**Výkaz zisku a ztráty pojišťovny** je přílohou č. 4 tohoto dokumentu.

## Finanční ukazatele pojišťovny

Ukazatele solventnosti k 30.6.2023	
Kapitálový požadavek Solvency II (tis. Kč)	237.738
Solvency II Ratio	176%

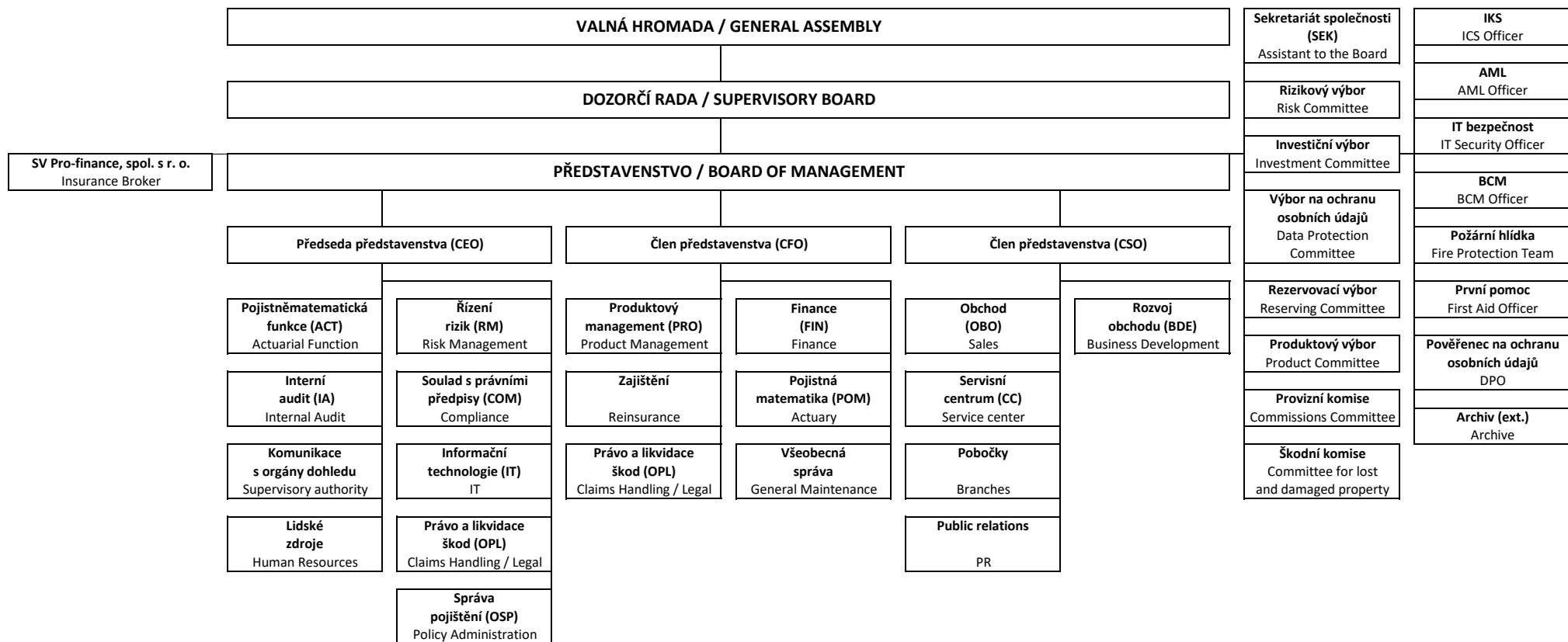
## Poměrové ukazatele za období 9/2022 - 6/2023

		30.06.2023	31.03.2023	31.12.2022	30.09.2022
<b>Rentabilita průměrných aktiv (ROAA)</b>	Zisk nebo ztráta za účetní období / Aktiva celkem	-0,41%	-0,32%	-0,56%	0,18%
<b>Rentabilita průměrného vlastního kapitálu (ROAE)</b>	Zisk nebo ztráta za účetní období / Vlastní kapitál	-2,98%	-2,33%	-3,93%	1,23%
<b>Combined ratio v neživotním pojištění</b>	(náklady na pojistná plnění, vč. změny stavu rezervy na pojistná plnění, očištěných od zajištění + čistá výše provozních nákladů) / zasloužené pojistné, očištěné od zajištění	111,80%	113,14%	103,80%	103,06%

## Přílohy:

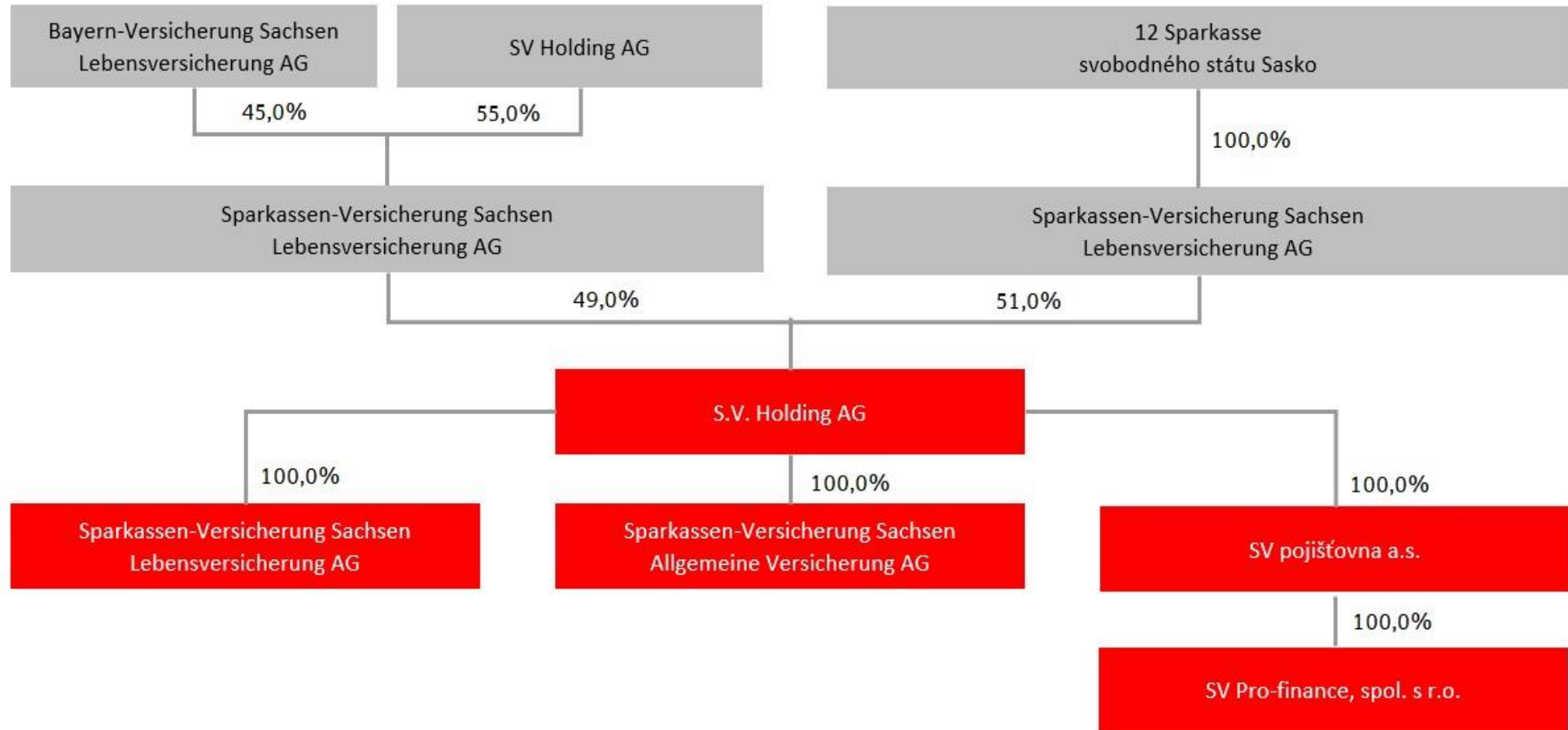
- Příloha č. 1 - Organizační struktura společnosti
- Příloha č. 2 - Grafické znázornění skupiny
- Příloha č. 3 - Rozvaha pojišťovny
- Příloha č. 4 - Výkaz zisku a ztráty pojišťovny

## Organizační schéma / Organizational chart SV pojišťovna, a. s.



SV Pro-finance, spol. s r. o.  
Insurance Broker

## SV pojišťovna, a.s., grafické znázornění skupiny S.V. Holding AG k 30.6.2023



**Rozvaha pojišťovny k 30.6.2023**  
v tis. Kč

SV pojišťovna, a.s.

< 1 > Rozvahová aktiva

v tis. Kč, k 30.6.2023		Udaj nekompenzovaný o opravné položky a oprávky	Opravné položky a oprávky	Údaj kompenzovaný o opravné položky a oprávky
	@	1	2	3
Aktiva celkem	1	3.088.619	58.134	3.030.485
Pohledávky za upsaný základní kapitál	2	0	0	0
Dlouhodobý nehmotný majetek	3	14.049	11.768	2.281
Goodwill	4	0	0	0
Finanční umístění (investice)	5	1.793.561	0	1.793.561
Pozemky a stavby (nemovitosti)	6	0	0	0
Provozní nemovitosti	7	0	0	0
Finanční umístění v podnikatelských seskupeních	8	270	0	270
Podíly v ovládaných osobách	9	270	0	270
Dluhové CP vydané ovládanými osobami a půjčky těmto osobám	10	0	0	0
Podíly s podstatným vlivem	11	0	0	0
Dluhové CP vydané os., ve kterých má úč. jedn. podst. vliv	12	0	0	0
Jiná finanční umístění	13	1.793.290	0	1.793.290
Akcie a ostatní CP s proměnlivým výnosem, ostatní podíly	14	3.160	0	3.160
Dluhové cenné papíry	15	1.778.009	0	1.778.009
<i>Cenné papíry oceň. reál. hodn. proti účtům nákladů a výnosů</i>	16	0	0	0
<i>Dluhopisy "OECD" držené do splatnosti</i>	17	1.778.009	0	1.778.009
<i>Ostatní cenné papíry držené do splatnosti</i>	18	0	0	0
Finanční umístění v investičních sdruženích	19	0	0	0
Ostatní půjčky	20	0	0	0
Depozita u finančních institucí	21	12.122	0	12.122
Ostatní finanční umístění	22	0	0	0
Depozita při aktivním zajištění	23	0	0	0
Finanční umístění ŽP, je-li nositelem inv. rizika pojistník	24	185.783	0	185.783
Dlužníci	25	116.753	28.766	87.987
Pohledávky z operací přímého pojištění	26	47.162	22.858	24.304
Pojistníci	27	41.467	19.858	21.609
Zprostředkovatelé	28	5.694	3.000	2.694
Pohledávky z operací zajištění	29	671	0	671
Ostatní pohledávky	30	68.920	5.908	63.012
z toho odložená daňová pohledávka	31	11.636	0	11.636
Ostatní aktiva	32	220.996	17.600	203.397
Dlouhodobý hm. majetek, jiný než pozemky a stavby, a zásoby	33	20.990	17.600	3.391
Hotovost na účtech u fin. institucí a hotovost v pokladně	34	200.006	0	200.006
Jiná aktiva	35	0	0	0
Přechodné účty aktiv	36	757.476	0	757.476
Naběhlé úroky a nájemné	37	27	0	27
Odložené pořizovací náklady na pojistné smlouvy	38	756.232	0	756.232
Odložené pořizovací nákl. na poj. smlouvy v živ. poj.	39	951	0	951
Odložené pořizovací nákl. na poj. smlouvy v neživ. poj.	40	755.281	0	755.281
Ostatní přechodné účty aktiv	41	1.217	0	1.217
Dohadné položky aktivní	42			

Udaj kompenzovaný o opravné položky a oprávky	Udaj kompenzovaný o opravné položky a oprávky	Udaj kompenzovaný o opravné položky a oprávky
31.03.2023	31.12.2022	30.09.2022
3.089.070	3.029.341	2.944.135
0	0	0
14.049	2.697	2.837
0	0	0
1.887.175	1.781.704	1.780.746
0	0	0
0	0	0
270	270	270
270	270	270
0	0	0
0	0	0
0	0	0
1.886.905	1.781.433	1.780.476
3.177	2.691	2.464
1.881.720	1.778.743	1.778.012
237.615	233.874	230.087
1.644.105	1.544.868	1.547.925
0	0	0
0	0	0
0	0	0
2.008	0	0
0	0	0
0	0	0
178.053	165.074	151.293
108.782	73.306	106.374
46.256	22.676	34.241
40.417	19.481	30.617
5.838	3.195	3.624
128	482	68
62.398	50.148	72.064
11.636	11.636	50.800
138.088	252.757	181.431
21.280	4.148	4.405
116.808	248.609	177.026
0	0	0
762.922	753.804	721.454
27	27	27
761.018	753.123	720.236
1.151	1.383	1.555
759.867	751.740	718.681
1.876	653	1.190



< 2 > Rozvahová pasiva

v tis. Kč, k 30.6.2023		Hrubá hodnota	Podíl zajišťovatelů na TR	Čistá hodnota
	@	1	2	3
Pasiva celkem	1	X	X	3.030.485
Vlastní kapitál	2	X	X	414.549
Základní kapitál	3	X	X	316.840
Změny základního kapitálu	4	X	X	0
Vlastní akcie nebo vl. zatímní listy, vl. obch. podíly	5	X	X	0
Emisní ážio	6	X	X	0
Rezervní fond na nové ocenění	7	X	X	17.796
Ostatní kapitálové fondy	8	X	X	0
Rezervní fond a ostatní fondy ze zisku	9	X	X	0
Nerozdělený zisk nebo neuhrazená ztráta minulých úč. období	10	X	X	92.452
Zisk nebo ztráta běžného účetního období	11	X	X	-12.539
Podřízená pasiva	12	X	X	98.064
Technické rezervy	13	2.263.882	199.912	2.063.970
Rezerva na nezasloužené pojistné	14	1.033.568	194.553	839.015
Rezerva na nezasl. pojistné vztahující se k poj. odv. ŽP	15	5.306	0	5.306
Rezerva na nezasl. pojistné vztahující se k poj. odv. NP	16	1.028.262	194.553	833.709
Rezerva pojistného životních pojištění	17	1.068.815	0	1.068.815
Rezerva na pojistná plnění	18	113.823	5.358	108.464
Rezerva na pojistná plnění vztahující se k poj. odv. ŽP	19	13.853	0	13.853
Rezerva na pojistná plnění vztahující se k poj. odv. NP	20	99.970	5.358	94.611
Rezerva na prémie a slevy	21	15.019	0	15.019
Rezerva na prémie a slevy vztahující se k poj. odv. ŽP	22	15.019	0	15.019
Rezerva na prémie a slevy vztahující se k poj. odv. NP	23	0	0	0
Vyrovňovací rezerva	24	0	0	0
Rezerva na splnění záv. z použité TÚM a ost. početních param.	25	0	0	0
Rezerva pojistného neživotních pojištění	26	32.657	0	32.657
Rezerva pojistného neživ. poj. vztahující se k poj. odv. ŽP	27	0	0	0
Rezerva pojistného neživ. poj. vztahující se k poj. odv. NP	28	32.657	0	32.657
Rezerva na splnění závazků z ručení za závazky ČKP	29	0	0	0
Jiné rezervy	30	0	0	0
Jiná rezerva vztahující se k poj. odv. ŽP	31	0	0	0
Jiná rezerva vztahující se k poj. odv. NP	32	0	0	0
Technická rezerva ŽP, je-li nositelem inv. rizika pojistník	33	185.783	0	185.783
Rezervy na ostatní rizika a ztráty	34	X	X	0
Rezerva na důchody a podobné závazky	35	X	X	0
Rezerva na daně	36	X	X	0
Ostatní rezervy	37	X	X	0
Depozita při pasivním zajištění	38	X	X	46.693
Věřitelé	39	X	X	56.449
Závazky z operací přímého pojištění	40	X	X	44.689
Závazky z operací zajištění	41	X	X	4.389
Výpůjčky zaručené dluhopisem	42	X	X	0
Směnitelné (konvertibilní) výpůjčky	43	X	X	0
Závazky vůči finančním institucím	44	X	X	0
Ostatní závazky	45	X	X	7.371
Daňové závazky a závazky ze sociálního zabezpečení	46	X	X	3.162
Garanční fond Kanceláře	47	X	X	0
Fond zábrany škod Kanceláře	48	X	X	0
Přechodné účty pasiv	49	X	X	164.977
Výdaje příštích období a výnosy příštích období	50	X	X	198
Ostatní přechodné účty pasiv	51	X	X	164.778
Dohadné položky pasivní	52	X	X	164.778

Čistá hodnota	Čistá hodnota	Čistá hodnota
31.03.2023	31.12.2022	30.09.2022
3.031.420	3.029.341	2.944.135
417.243	427.088	449.726
316.840	316.840	316.840
0	0	0
0	0	0
0	0	0
17.796	17.796	17.796
0	0	0
0	0	0
92.452	109.586	109.586
-9.845	-17.134	5.504
95.508	96.654	96.654
2.074.263	2.072.491	2.241.023
841.159	833.951	990.860
5.287	5.721	4.992
835.872	828.230	985.867
1.074.302	1.076.999	1.092.293
107.677	107.655	113.652
14.240	12.680	12.552
93.436	94.975	101.100
15.105	15.242	15.567
15.105	15.242	15.567
0	0	0
0	0	0
0	0	0
36.020	38.643	28.652
0	0	0
0	0	0
0	0	0
0	0	0
0	0	0
178.053	165.074	151.293
0	0	0
0	0	0
0	0	0
0	0	0
46.657	45.860	0
52.729	62.881	77.484
45.013	43.874	56.433
1.859	4.435	-1
0	0	0
0	0	0
0	0	0
5.858	14.571	21.052
3.909	5.586	18.773
0	0	0
0	0	0
166.967	159.294	24.608
105	183	7
166.863	159.111	24.601
166.863	159.111	24.601

**Výkaz zisku a ztráty pojišťovny za 1-6/2023**

v tis. Kč

SV pojišťovna, a.s.

**< 1 > Technický účet k neživotnímu pojištění**

v tis. Kč	@	1-6/2023	1-3/2023	1-12/2022	1-9/2022
Výsledek technického účtu k neživotnímu pojištění	1	-11.717	-7.410	-17.162	-138
Zasloužené pojistné, očištěné od zajištění	2	172.149	86.325	439.970	347.563
Předepsané pojistné, očištěné od zajištění	3	177.628	93.968	299.844	365.075
Předepsané hrubé pojistné	4	210.332	112.024	515.898	374.732
Pojistné postoupené zajišťovatelům	5	-32.705	-18.057	-216.054	-9.657
Změna stavu rezervy na nezasloužené poj., očištěné od zajiš.	6	-5.479	-7.642	140.126	-17.512
Změna stavu hrubé výše rezervy na nezasloužené pojistné	7	-8.951	-10.965	-50.956	-17.512
Změna stavu rezervy na nezasloužené pojistné, podíl zajišťo.	8	3.472	3.323	191.081	
Převedené výnosy z finan. umístění z netechnického účtu	9	2.931	1.458	5.906	4.422
Ostatní technické výnosy, očištěné od zajištění	10	133	79	792	628
Náklady na poj. pl. včetně změny TR, očištěné od zajištění	11	-49.725	-25.183	-127.485	-99.464
Náklady na pojistná plnění, očištěné od zajištění	12	-50.089	-26.722	-133.838	-99.692
Hrubá výše nákladů na pojistná plnění	13	-56.295	-29.824	-138.085	-102.135
Náklady na pojistná plnění, podíl zajišťovatelů	14	6.206	3.102	4.246	2.443
Změna stavu rezervy na poj. pl., očištěné od zajištění	15	364	1.539	6.353	229
Změna stavu hrubé výše rezervy na pojistná plnění	16	1.229	566	4.719	2.155
Změna stavu rezervy na pojistná plnění, podíl zajišťovatelů	17	-865	973	1.634	-1.926
Změny stavu ostatních tech. rezerv, očištěné od zajištění	18	5.987	2.623	-4.216	5.776
Prémie a slevy, očištěné od zajištění	19	0	0	0	
Čistá výše provozních nákladů	20	-142.730	-72.481	-329.219	-258.740
Poživovací náklady na pojistné smlouvy	21	-135.208	-75.557	-329.061	-231.528
Změna stavu časově rozlišených pořizovacích nákladů	22	3.541	8.127	56.978	23.920
Správní režie	23	-29.973	-14.270	-66.091	-51.131
Provize od zajišťovatelů a podíly na zisku	24	18.910	9.218	8.955	
Ostatní technické náklady, očištěné od zajištění	25	-461	-232	-2.910	-323
Změna stavu vyrovnávací rezervy	26				

**< 2 > Technický účet k životnímu pojištění**

v tis. Kč	@	1-6/2023	1-3/2023	1-12/2022	1-9/2022
Výsledek technického účtu k životnímu pojištění	1	-4.018	-2.825	784	-101
Zasloužené pojistné, očištěné od zajištění	2	56.299	27.924	119.512	91.609
Předepsané pojistné, očištěné od zajištění	3	55.885	27.490	118.459	89.828
Předepsané hrubé pojistné	4	55.549	27.690	119.959	90.578
Pojistné postoupené zajišťovatelům	5	336	-200	-1.500	-750
Změna stavu rezervy na nezasloužené poj., očištěné od zajiš.	6	415	434	1.052	1.781
Změna stavu hrubé výše rezervy na nezasloužené pojistné	7	415	434	1.052	1.781
Změna stavu rezervy na nezasloužené pojistné, podíl zajišťo.	8	0	0	0	0
Výnosy z finančního umístění	9	21.444	11.151	47.433	34.520
Výnosy z podílů	10	0	0	0	0
Výnosy z ostatního finančního umístění	11	21.444	11.151	47.433	34.520
Výnosy z pozemků a staveb (nemovitosti)	12	0	0	0	0
Výnosy z ostatních investic (mimo nemovitosti)	13	21.444	11.151	47.433	34.520
Změny hodnoty finančního umístění - výnosy	14	0	0	0	0
Výnosy z realizace finančního umístění	15	0	0	0	0
Přírůstky hodnoty finančního umístění	16	17.530	11.555	0	0
Ostatní technické výnosy, očištěné od zajištění	17	108	139	70	95
Náklady na poj. pl. včetně změny TR, očištěné od zajištění	18	-68.399	-34.418	-156.946	-111.708
Náklady na pojistná plnění, očištěné od zajištění	19	-67.226	-32.857	-161.063	-115.954
Hrubá výše nákladů na pojistná plnění	20	-67.232	-32.857	-168.674	-123.565
Náklady na pojistná plnění, podíl zajišťovatelů	21	6	0	7.611	7.611
Změna stavu rezervy na poj. pl., očištěné od zajištění	22	-1.173	-1.561	4.118	4.246
Změna stavu hrubé výše rezervy na pojistná plnění	23	-1.173	-1.561	4.118	4.246
Změna stavu rezervy na pojistná plnění, podíl zajišťovatelů	24	0	0		
Změny stavu ostatních tech. rezerv, očištěné od zajištění	25	-12.526	-10.282	62.988	61.474
Změna stavu rezervy pojistného živ. poj., očištěná od zajiš.	26	8.184	2.697	38.245	22.951
Změna stavu hrubé výše rezervy pojistného životních pojišť.	27	8.184	2.697	38.245	22.951
Změna stavu rezervy poj. živ. pojištění, podíl zajišťovatelů	28	0	0		
Změna stavu ostat. TR (mimo rez. živ. poj.), očiš. od zajiš.	29	-20.709	-12.979	24.743	38.523
Premie a slevy, očištěné od zajištění	30	224	138	1.310	985
Čistá výše provozních nákladů	31	-12.808	-6.087	-28.716	-22.326
Požizovací náklady na pojistné smlouvy	32	-840	-457	-1.914	-1.561
Změna stavu časově rozlišených pořizovacích nákladů	33	-433	-232	-1.060	-888
Správní režie	34	-11.536	-5.397	-25.743	-19.877
Provize od zajišťovatelů a podíly na zisku	35	0	0		
Náklady na finanční umístění	36	0	0	0	0
Náklady na správu finančního umístění, včetně úroků	37	0	0		
Změna hodnoty finančního umístění - náklady	38	0	0		
Náklady spojené s realizací finančního umístění	39	0	0		
Úbytky hodnoty finančního umístění	40	0	0	-33.213	-46.644
Ostatní technické náklady, očištěné od zajištění	41	-11	-9	-1.249	-440
Převod výnosů z finančního umístění na netechnický účet	42	-5.879	-2.935	-10.403	-7.667

**< 3 > Netechnický účet**

v tis. Kč	@	1-6/2023	1-3/2023	1-12/2022	1-9/2022
Zisk nebo ztráta za účetní období	1	-12.539	-9.845	-17.134	5.504
Zisk nebo ztráta z běžné činnosti po zdanění	2	-12.539	-9.845	-17.220	5.504
Výsledek technického účtu k neživotnímu pojištění	3	-11.717	-7.410	-17.162	-138
Výsledek technického účtu k životnímu pojištění	4	-4.018	-2.825	784	-101
Výnosy z finančního umístění	5	0	0	0	0
Výnosy z podílů	6	0	0		
Výnosy z ostatního finančního umístění	7	0	0	0	0
Výnosy z pozemků a staveb (nemovitosti)	8	0	0		
Výnosy z ostatních investic (mimo nemovitosti)	9	0	0		
Změny hodnoty finančního umístění - výnosy	10	0	0		
Výnosy z realizace finančního umístění	11	0	0		
Převedené výnosy fin. umístění z technického účtu k živ.poj.	12	5.879	2.935	10.403	7.667
Náklady na finanční umístění	13	0	0	0	0
Náklady na správu finančního umístění, včetně úroků	14	0	0		
Změna hodnoty finančního umístění - náklady	15	0	0		
Náklady spojené s realizací finančního umístění	16	0	0		
Převod výnosů z fin. umístění na tech. účet k neživ. poj.	17	-2.931	-1.458	-5.906	-4.422
Ostatní výnosy	18	15.313	5.701	11.687	6.849
Ostatní náklady	19	-15.064	-6.789	-8.819	-6.921
Daň z příjmů z běžné činnosti	20	0	0	-8.207	2.570
Mimořádný zisk nebo ztráta	21	0	0	0	0
Mimořádné výnosy	22	0	0		
Mimořádné náklady	23	0	0		
Daň z příjmů z mimořádné činnosti	24	0	0		
Ostatní daně neuvedené v předcházejících položkách	25	0	0	85	