

Údaje o pojišťovně, o složení akcionářů, o skupině, jejíž je součástí a o její činnosti, včetně finančních ukazatelů

Pojišťovna SV pojišťovna, a.s. (dále jen "pojišťovna") v tomto dokumentu zveřejňuje podle § 82 odst. 2 zákona č. 277/2009 Sb., o pojišťovnictví (ZPoj) v souladu s ustanovením §§ 23 až 25 vyhlášky České národní banky č. 306/2016 Sb., kterou se provádějí některá ustanovení zákona o pojišťovnictví, základní údaje o pojišťovně, členech jejich orgánů, akcionářích, o skupině jejíž je součástí a o její činnosti včetně finančních ukazatelů.

Stav ke dni: 31.3.2023 (rozhodný den)

Základní údaje o pojišťovně

Obchodní firma:	SV pojišťovna, a.s.
Právní forma:	akciová společnost
Adresa sídla:	Praha 4 - Michle, Vyskočilova 1481/4, PSČ 140 00
Identifikační číslo:	618 58 714
Datum zápisu do obchodního rejstříku:	22.09.1994
Datum zápisu poslední změny v obchodním rejstříku (vč. účelu):	28.10.2022 - nová obchodní firma
Výše základního kapitálu zapsaného v obchodním rejstříku:	316.840 tis.Kč
Výše splaceného základního kapitálu:	316.840 tis.Kč
Druh, forma, podoba a počet emitovaných akcií s uvedením jejich jmenovité hodnoty:	216 kusů kmenových akcií na jméno v zaknihované podobě ve jmenovité hodnotě každé akcie 1.000.000 Kč a 10.084 kusů kmenových akcií na jméno v zaknihované podobě ve jmenovité hodnotě každé akcie 10.000 Kč
Údaje o nabytí vlastních akcií a zatímních listů a jiných účastnických cenných papírů:	K uvedenému dni pojišťovna nenabyla žádné vlastní akcie, zatímní listy ani jiné účastnické cenné papíry.
Organizační struktura společnosti:	Je přílohou č.1 tohoto dokumentu

Údaje o členech dozorčí rady

Gerhard Müller - předseda dozorčí rady
 Den vzniku členství v dozorčí radě: 5.11.2021
 Souhrnná výše úvěrů / půjček: 0
 Souhrnná výše záruk: 0

Joachim Hoof - místopředseda dozorčí rady
 Den vzniku členství v dozorčí radě: 5.11.2021
 Souhrnná výše úvěrů / půjček: 0
 Souhrnná výše záruk: 0

Dr. Michael Ermrich - člen dozorčí rady
 Den vzniku členství v dozorčí radě: 5.11.2021
 Souhrnná výše úvěrů / půjček: 0
 Souhrnná výše záruk: 0

Gernot Daumann - člen dozorčí rady
 Den vzniku členství v dozorčí radě: 26.10.2020
 Souhrnná výše úvěrů / půjček: 0
 Souhrnná výše záruk: 0

Údaje o členech představenstva

Ing. Jana Jenšová - Předseda představenstva
 Den vzniku členství v představenstvu: 30.4.2010
 Vzdělání: vysokoškolské v oboru provoz a ekonomika
 Paní Jana Jenšová je současně jednatelkou společnosti SV Pro-finance, spol. s r.o. Je předsedou kontrolní komise České asociace pojišťoven. V pojišťovnictví působí od roku 2000.
 Souhrnná výše úvěrů / půjček: 0
 Souhrnná výše záruk: 0

Ing. Jiří Maděra - člen představenstva
 Den vzniku členství v představenstvu: 1.8.2018

Vzdělání: vysokoškolské v oboru ekonomie a právo

Pan Jiří Maděra působí ve společnosti SV Pojišťovna, a.s. na různých pozicích od roku 2002, díky čemuž má rozsáhlé znalosti jak o společnosti, tak o celém pojistném trhu.

Souhrnná výše úvěrů / půjček: 0

Souhrnná výše záruk: 0

Katja Müller - člen představenstva

Den vzniku členství v představenstvu: 1.4.2022

Vzdělání: vysokoškolské v oboru ekonomie a právo

Paní Katja Müller působí ve skupině Sparkassen-Versicherung Sachsen na různých pozicích od roku 2003, zaměřuje se na prodejní činnosti ve skupině.

Souhrnná výše úvěrů / půjček: 0

Souhrnná výše záruk: 0

Údaje o složení akcionářů pojišťovny

Obchodní firma / název	Právní forma	Adresa sídla	Podíl na základním kapitálu	Podíl na hlasovacích právech
S.V. Holding AG	Aktien-gesellschaft	An der Flutrinne 12, 01139 Dresden, Německá republika	100,000%	100,000%

Údaje o struktuře skupiny**Ovládající osoba**

Obchodní firma / název:	S.V. Holding AG
Právní forma:	Aktiengesellschaft (akciová společnost)
Adresa sídla:	An der Flutrinne 12, 01139 Dresden, Německá republika

S.V. Holding AG vlastní kmenové akcie na jméno pojišťovny SV pojišťovna, a.s., jejichž souhrnná jmenovitá hodnota činí 100 % základního kapitálu a reprezentují 100 % hlasovacích práv. Pojišťovna nemá k uvedenému dni v aktivech žádné cenné papíry emitované ovládající osobou a nemá z těchto cenných papírů žádné závazky. K uvedenému dni pojišťovna nevydala žádné záruky za ovládající osobou a ani žádné záruky od ovládající osoby nepřijala.

Ovládaná osoba

Obchodní firma / název:	SV Pro-finance, spol. s r. o.
Právní forma:	společnost s ručením omezeným zapsaná v obchodním rejstříku vedeném Městským soudem v Praze oddíl C, vložka 77034
Adresa sídla:	Vyskočilova 1481/4 Michle, 140 00 Praha Česká republika

SV pojišťovna, a.s. má k uvedenému dni 100 % podíl na základním kapitálu a na hlasovacích právech společnosti SV Pro-finance, spol. s r.o. 100 % obchodní podíl nabyta SV pojišťovna, a.s. k 1.1.2016 s pořizovací cenou 270 tis. Kč. Pojišťovna nemá k uvedenému dni v aktivech žádné cenné papíry emitované ovládanou osobou. K uvedenému dni pojišťovna nevydala žádné záruky za ovládanou osobou a ani žádné záruky od ovládané osoby nepřijala.

Grafické znázornění skupiny, které zahrnuje ovládající osobu a všechny ovládané a přidružené osoby ovládající osoby, jako i pojišťovnou ovládanou osobu je přílohou č. 2 tohoto dokumentu.

Údaje o činnosti pojišťovny

Předmět podnikání (činnosti) zapsaný v obchodním rejstříku:

► pojišťovací činnost (zák. č. 363/1999 a zák. č. 277/2009 Sb., o pojišťovnictví a o změně některých souvisejících zákonů, ve znění pozdějších předpisů) v rozsahu pojistných odvětví životních pojištění v souladu s § 137 zákona odst. 2 zákona o pojišťovnictví:

- pojistné odvětví uvedené v části A bodu I písm. a) přílohy č. 1 k ZPoj;
- pojistné odvětví uvedené v části A bodu I písm. b) přílohy č. 1 k ZPoj;
- pojistné odvětví uvedené v části A bodu I písm. c) přílohy č. 1 k ZPoj;
- v rozsahu pojistných odvětví 1,2,7,8,9,10 b) a c),13, 14 a) a 18 neživotních pojištění v souladu s § 137 zákona odst. 4 uvedených v části B přílohy č. 1 k zákonu o pojišťovnictví. U odvětví 10 nemá pojišťovna povolení provozovat pojištění odpovědnosti z provozu vozidel ve smyslu zákona č. 168/1999 Sb.

► činnosti související s pojišťovací a zajišťovací činností dle zákona o pojišťovnictví

- zprostředkovatelská činnost prováděná v souvislosti s pojišťovací činností dle zákona o pojišťovnictví
- poradenská činnost související s pojištěním fyzických a právnických osob dle zákona o pojišťovnictví
- šetření pojistných událostí prováděné na základě smlouvy s pojišťovnou dle zákona o pojišťovnictví
- vzdělávací činnost pro pojišťovací zprostředkovatele a samostatné likvidátory pojistných událostí

► pojišťovací činnost na území České republiky v rozsahu dle zákona č. 363/1999 Sb., a zákona č. 277/2009 Sb. o pojišťovnictví, ve znění pozdějších předpisů, pojistné odvětví uvedené v části A bodu III přílohy č. 1 k ZPoj spojené s investičním fondem

► pojišťovací činnost na území České republiky v rozsahu dle části B, bod 16, písm. j) a h) - pojištění různých finančních ztrát vyplývajících ze ztráty pravidelného zdroje příjmu

Uvedené činnosti pojišťovna k rozhodnému dni skutečně vykonává.

Českou národní bankou nebylo omezeno nebo pozastaveno vykonávání žádné činnosti.

Rozvaha pojišťovny je přílohou č. 3 tohoto dokumentu.

Výkaz zisku a ztráty pojišťovny je přílohou č. 4 tohoto dokumentu.

Finanční ukazatele pojišťovny

Ukazatele solventnosti k 31.3.2023	
Kapitálový požadavek Solvency II (tis. Kč)	234.466
Solvency II Ratio	173%

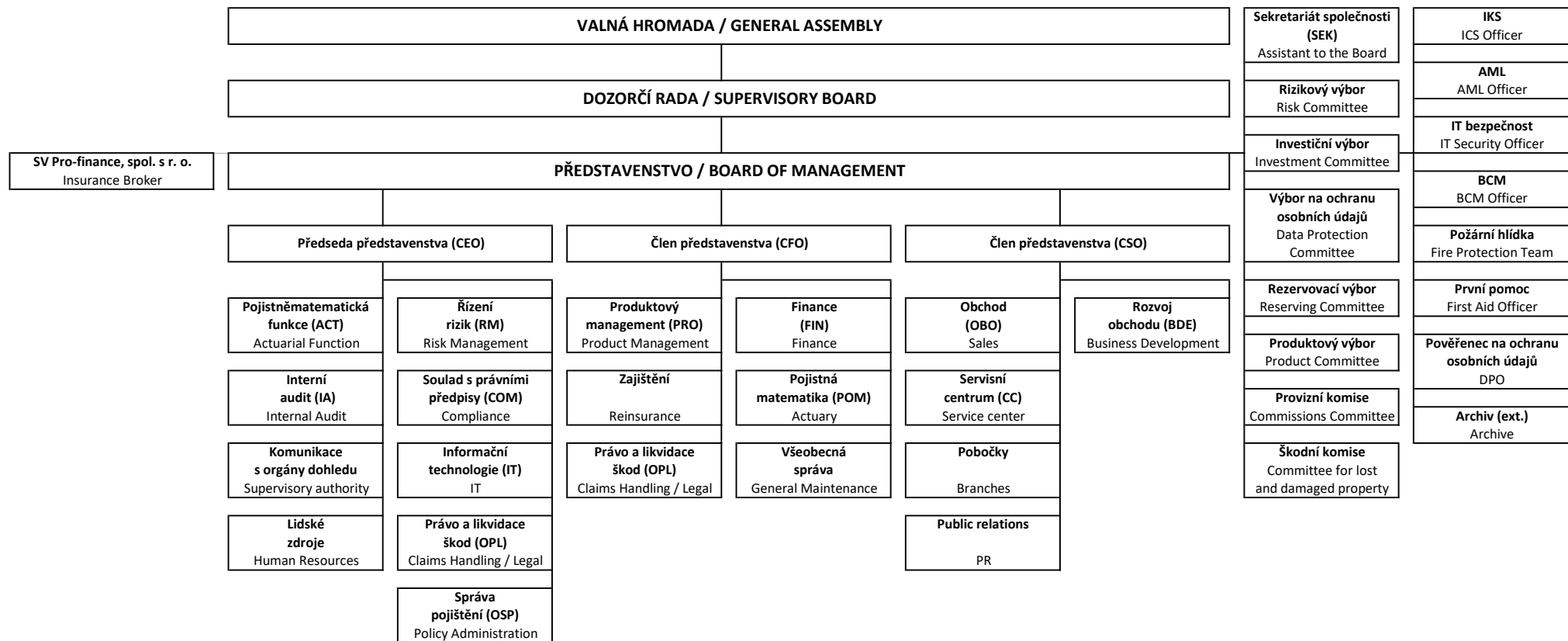
Poměrové ukazatele za období 1-12/2021

		31.03.2023	31.12.2022	30.09.2022	30.06.2022
Rentabilita průměrných aktiv (ROAA)	Zisk nebo ztráta za účetní období / Aktiva celkem	-0,32%	-0,56%	0,18%	-0,03%
Rentabilita průměrného vlastního kapitálu (ROAE)	Zisk nebo ztráta za účetní období / Vlastní kapitál	-2,33%	-3,93%	1,23%	-0,17%
Combined ratio v neživotním pojištění	(náklady na pojistná plnění, vč. změny stavu rezervy na pojistná plnění, očištěných od zajištění + čistá výše provozních nákladů) / zasloužené pojistné, očištěné od zajištění	113,14%	103,80%	103,06%	104,90%

Přílohy:

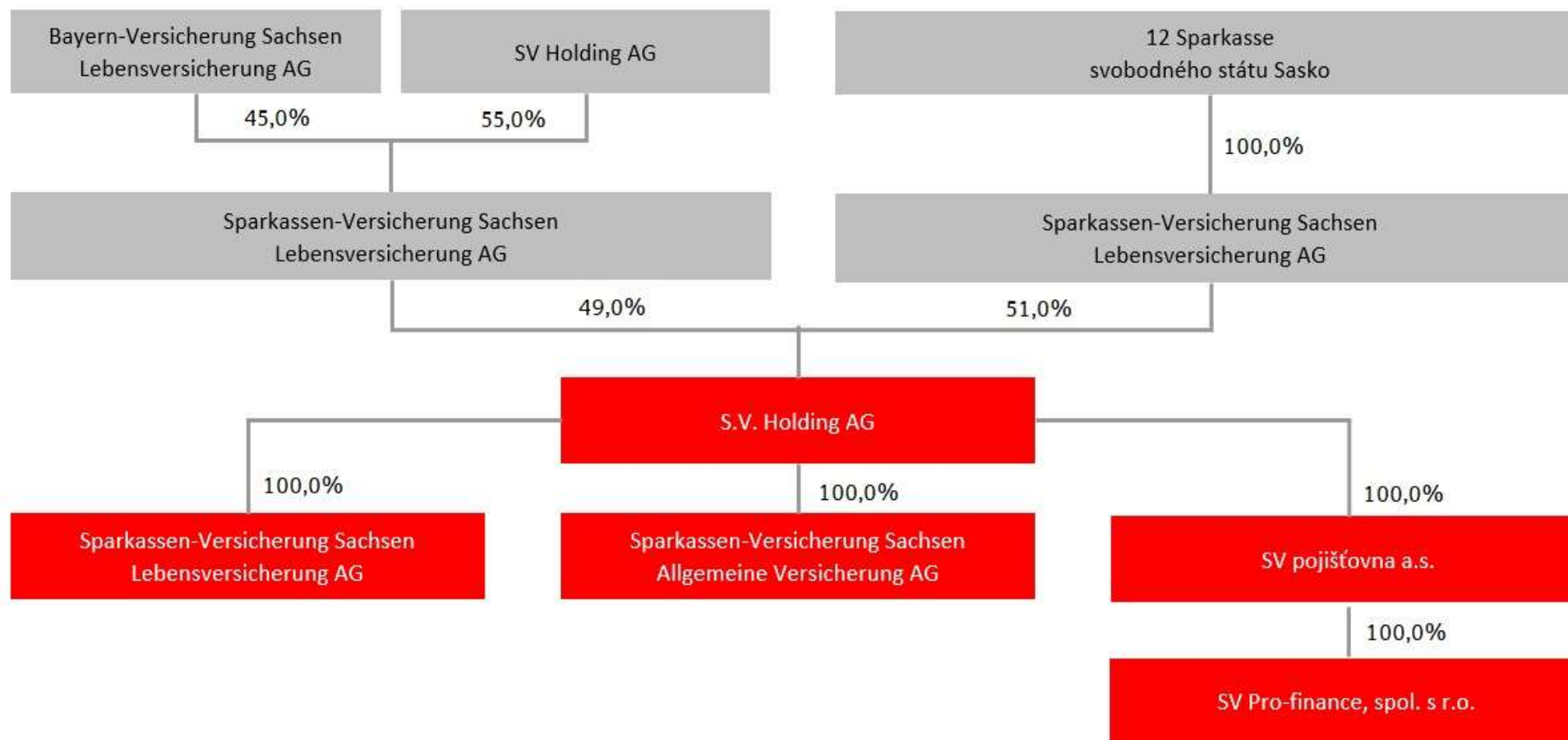
- Příloha č. 1 - Organizační struktura společnosti
- Příloha č. 2 - Grafické znázornění skupiny
- Příloha č. 3 - Rozvaha pojišťovny
- Příloha č. 4 - Výkaz zisku a ztráty pojišťovny

Organizační schéma / Organizational chart SV pojišťovna, a. s.



SV Pro-finance, spol. s r. o.
Insurance Broker

SV pojišťovna, a.s., grafické znázornění skupiny S.V. Holding AG k 31.3.2023



Rozvaha pojišťovny k 31.3.2023
 v tis. Kč

SV pojišťovna, a.s.

< 1 > Rozvahová aktiva

v tis. Kč, k 31.3.2021		Údaj nekompenzovaný o opravné položky a oprávky	Opravné položky a oprávky	Údaj kompenzovaný o opravné položky a oprávky
	@	1	2	3
Aktiva celkem	1	3.089.070	57.650	3.031.420
Pohledávky za upsany základní kapitál	2	0	0	0
Dlouhodobý nehmotný majetek	3	14.049	11.542	2.508
Goodwill	4	0	0	0
Finanční umístění (investice)	5	1.887.175	0	1.887.175
Pozemky a stavby (nemovitosti)	6	0	0	0
Provozní nemovitosti	7	0	0	0
Finanční umístění v podnikatelských seskupeních	8	270	0	270
Podíly v ovládaných osobách	9	270	0	270
Dluhové CP vydané ovládanými osobami a půjčky těmto osobám	10	0	0	0
Podíly s podstatným vlivem	11	0	0	0
Dluhové CP vydané os., ve kterých má úč. jedn. podst. vliv	12	0	0	0
Jiná finanční umístění	13	1.886.905	0	1.886.905
Akcie a ostatní CP s proměnlivým výnosem, ostatní podíly	14	3.177	0	3.177
Dluhové cenné papíry	15	1.881.720	0	1.881.720
Cenné papíry oceň. reál. hodn. proti účtům nákladů a výnosů	16	237.615	0	237.615
Dluhopisy "OECD" držené do splatnosti	17	1.644.105	0	1.644.105
Ostatní cenné papíry držené do splatnosti	18	0	0	0
Finanční umístění v investičních sdruženích	19	0	0	0
Ostatní půjčky	20	2.008	0	2.008
Depozita u finančních institucí	21	0	0	0
Ostatní finanční umístění	22	0	0	0
Depozita při aktivním zajištění	23	178.053	0	178.053
Finanční umístění ŽP, je-li nositelem inv. rizika pojistník	24	108.782	28.766	80.016
Dlužníci	25	46.256	22.858	23.398
Pohledávky z operací přímého pojištění	26	40.417	19.858	20.559
Pojistníci	27	5.838	3.000	2.838
Zprostředkovatelé	28	128	0	128
Pohledávky z operací zajištění	29	62.398	5.908	56.490
Ostatní pohledávky	30	11.636	0	11.636
Ostatní aktiva	31	138.088	17.342	120.747
Dlouhodobý hm. majetek, jiný než pozemky a stavby, a zásoby	32	21.280	17.342	3.938
Hotovost na účtech u fin. institucí a hotovost v pokladně	33	116.808	0	116.808
Jiná aktiva	34	0	0	0
Přechodné účty aktiv	35	762.922	0	762.922
Naběhlé úroky a nájemné	36	27	0	27
Odložené pořizovací náklady na pojistné smlouvy	37	761.018	0	761.018
Odložené pořizovací nákl. na poj. smlouvy v živ. poj.	38	1.151	0	1.151
Odložené pořizovací nákl. na poj. smlouvy v neživ. poj.	39	759.867	0	759.867
Ostatní přechodné účty aktiv	40	1.876	0	1.876
Dohadné položky aktivní	41	0	0	0

Údaj kompenzovaný o opravné položky a oprávky	Údaj kompenzovaný o opravné položky a oprávky	Údaj kompenzovaný o opravné položky a oprávky
31.12.2022	30.09.2022	30.06.2022
3.029.341	2.944.135	2.950.580
0		
2.697	2.837	2.949
0		
1.781.704	1.780.746	1.878.317
0		
0		
270	270	270
270	270	270
0		
0		
1.781.433	1.780.476	1.878.046
2.691	2.464	2.012
1.778.743	1.778.012	1.876.034
233.874	230.087	49.515
1.544.868	1.547.925	1.826.519
0		
0	0	0
0		
0	0	0
165.074	0	0
73.306	151.293	156.838
22.676	106.374	113.871
19.481	34.241	32.272
3.195	30.617	27.745
482	3.624	4.526
50.148	68	7.679
11.636	72.064	73.920
252.757	181.431	84.434
4.148	4.405	4.771
248.609	177.026	79.663
0		
753.804	721.454	714.171
27	27	27
753.123	720.236	713.008
1.383	1.555	1.771
751.740	718.681	711.237
653	1.190	1.136
0		

< 2 > Rozvahová pasiva

v tis. Kč, k 31.3.2021		Hrubá hodnota	Podíl zajišťovatelů na TR	Čistá hodnota
	@	1	2	3
Pasiva celkem	1	X	X	3.031.420
Vlastní kapitál	2	X	X	417.243
Základní kapitál	3	X	X	316.840
Změny základního kapitálu	4	X	X	0
Vlastní akcie nebo vl. zatímní listy, vl. obch. podíly	5	X	X	0
Emisní ážio	6	X	X	0
Rezervní fond na nové ocenění	7	X	X	17.796
Ostatní kapitálové fondy	8	X	X	0
Rezervní fond a ostatní fondy ze zisku	9	X	X	0
Nerozdělený zisk nebo neuhrazená ztráta minulých úč. období	10	X	X	92.452
Zisk nebo ztráta běžného účetního období	11	X	X	-9.845
Podřízená pasiva	12	X	X	95.508
Technické rezervy	13	2.275.864	201.601	2.074.263
Rezerva na nezasloužené pojistné	14	1.035.564	194.404	841.159
Rezerva na nezasl. pojistné vztahující se k poj. odv. ŽP	15	5.287	0	5.287
Rezerva na nezasl. pojistné vztahující se k poj. odv. NP	16	1.030.277	194.404	835.872
Rezerva pojistného životních pojištění	17	1.074.302	0	1.074.302
Rezerva na pojistná plnění	18	114.873	7.197	107.677
Rezerva na pojistná plnění vztahující se k poj. odv. ŽP	19	14.240	0	14.240
Rezerva na pojistná plnění vztahující se k poj. odv. NP	20	100.633	7.197	93.436
Rezerva na prémie a slevy	21	15.105	0	15.105
Rezerva na prémie a slevy vztahující se k poj. odv. ŽP	22	15.105	0	15.105
Rezerva na prémie a slevy vztahující se k poj. odv. NP	23	0	0	0
Výrovnávací rezerva	24	0	0	0
Rezerva na splnění záv. z použité TÚM a ost.početních param.	25	0	0	0
Rezerva pojistného neživotních pojištění	26	36.020	0	36.020
Rezerva pojistného neživ. poj. vztahující se k poj. odv. ŽP	27	0	0	0
Rezerva pojistného neživ. poj. vztahující se k poj. odv. NP	28	36.020	0	36.020
Rezerva na splnění závazků z ručení za závazky ČKP	29	0	0	0
Jiné rezervy	30	0	0	0
Jiná rezerva vztahující se k poj. odv. ŽP	31	0	0	0
Jiná rezerva vztahující se k poj. odv. NP	32	0	0	0
Technická rezerva ŽP, je-li nositelem inv. rizika pojistník	33	178.053	0	178.053
Rezervy na ostatní rizika a ztráty	34	X	X	0
Rezerva na důchody a podobné závazky	35	X	X	0
Rezerva na daně	36	X	X	0
Ostatní rezervy	37	X	X	0
Depozita při pasivním zajištění	38	X	X	46.657
Věřitelé	39	X	X	52.729
Závazky z operací přímého pojištění	40	X	X	45.013
Závazky z operací zajištění	41	X	X	1.859
Výpůjčky zaručené dluhopisem	42	X	X	0
Směnitelné (konvertibilní) výpůjčky	43	X	X	0
Závazky vůči finančním institucím	44	X	X	0
Ostatní závazky	45	X	X	5.858
Daňové závazky a závazky ze sociálního zabezpečení	46	X	X	3.909
Garanční fond Kanceláře	47	X	X	0
Fond zábrany škod Kanceláře	48	X	X	0
Přechodné účty pasiv	49	X	X	166.967
Výdaje příštích období a výnosy příštích období	50	X	X	105
Ostatní přechodné účty pasiv	51	X	X	166.863
Dohadné položky pasivní	52	X	X	166.863

Čistá hodnota	Čistá hodnota	Čistá hodnota
31.12.2022	30.09.2022	30.06.2022
3.029.341	2.944.135	2.950.580
427.088	449.726	443.460
316.840	316.840	316.840
0		
0		
0		
17.796	17.796	17.796
0		
0		
109.586	109.586	109.586
-17.134	5.504	-762
96.654		
2.072.491	2.241.023	2.244.627
833.951	990.860	981.113
5.721	4.992	6.072
828.230	985.867	975.041
1.076.999	1.092.293	1.102.592
107.655	113.652	109.486
12.680	12.552	12.480
94.975	101.100	97.006
15.242	15.567	16.229
15.242	15.567	16.229
0		
0		
0		
38.643	28.652	35.207
0		
38.643	28.652	35.207
0		
0		
0		
0		
165.074	151.293	156.838
0	0	0
0		
0		
0		
45.860		
62.881	77.484	91.139
43.874	56.433	61.167
4.435	-1	1.384
0		
0		
0		
14.571	21.052	28.587
5.586	18.773	26.041
0		
0		
159.294	24.608	14.516
183	7	66
159.111	24.601	14.450
159.111	24.601	14.450

Výkaz zisku a ztráty pojišťovny za 1-3/2023
 v tis. Kč

SV pojišťovna, a.s.

< 1 > Technický účet k neživotnímu pojištění

v tis. Kč	@	1-3/2023	1-12/2022	1-9/2022	1-6/2022
Výsledek technického účtu k neživotnímu pojištění	1	-7.410	-17.162	-138	-8.039
Zasloužené pojistné, očištěné od zajištění	2	86.325	439.970	347.563	217.282
Předepsané pojistné, očištěné od zajištění	3	93.968	299.844	365.075	223.968
Předepsané hrubé pojistné	4	112.024	515.898	374.732	229.731
Pojistné postoupené zajišťovatelům	5	-18.057	-216.054	-9.657	-5.763
Změna stavu rezervy na nezasloužené poj., očištěné od zajiš.	6	-7.642	140.126	-17.512	-6.685
Změna stavu hrubé výše rezervy na nezasloužené pojistné	7	-10.965	-50.956	-17.512	-6.685
Změna stavu rezervy na nezasloužené pojistné, podíl zajišťo.	8	3.323	191.081		
Převedené výnosy z finan. umístění z netechnického účtu	9	1.458	5.906	4.422	2.950
Ostatní technické výnosy, očištěné od zajištění	10	79	792	628	500
Náklady na poj. pl. včetně změny TR, očištěné od zajištění	11	-25.183	-127.485	-99.464	-62.144
Náklady na pojistná plnění, očištěné od zajištění	12	-26.722	-133.838	-99.692	-66.466
Hrubá výše nákladů na pojistná plnění	13	-29.824	-138.085	-102.135	-68.909
Náklady na pojistná plnění, podíl zajišťovatelů	14	3.102	4.246	2.443	2.443
Změna stavu rezervy na poj. pl., očištěné od zajištění	15	1.539	6.353	229	4.322
Změna stavu hrubé výše rezervy na pojistná plnění	16	566	4.719	2.155	6.305
Změna stavu rezervy na pojistná plnění, podíl zajišťovatelů	17	973	1.634	-1.926	-1.983
Změny stavu ostatních tech. rezerv, očištěné od zajištění	18	2.623	-4.216	5.776	-779
Prémie a slevy, očištěné od zajištění	19	0	0		
Čistá výše provozních nákladů	20	-72.481	-329.219	-258.740	-165.779
Požizovací náklady na pojistné smlouvy	21	-75.557	-329.061	-231.528	-146.837
Změna stavu časově rozlišených pořizovacích nákladů	22	8.127	56.978	23.920	16.475
Správní režie	23	-14.270	-66.091	-51.131	-35.418
Provize od zajišťovatelů a podíly na zisku	24	9.218	8.955		
Ostatní technické náklady, očištěné od zajištění	25	-232	-2.910	-323	-69
Změna stavu vyrovnávací rezervy	26				

< 2 > Technický účet k životnímu pojištění

v tis. Kč	@	1-3/2023	1-12/2022	1-9/2022	1-6/2022
Výsledek technického účtu k životnímu pojištění	1	-2.825	784	-101	4.756
Zasloužené pojistné, očištěné od zajištění	2	27.924	119.512	91.609	61.277
Předepsané pojistné, očištěné od zajištění	3	27.490	118.459	89.828	60.575
Předepsané hrubé pojistné	4	27.690	119.959	90.578	61.075
Pojistné postoupené zajišťovatelům	5	-200	-1.500	-750	-500
Změna stavu rezervy na nezasloužené poj., očištěné od zajiš.	6	434	1.052	1.781	701
Změna stavu hrubé výše rezervy na nezasloužené pojistné	7	434	1.052	1.781	701
Změna stavu rezervy na nezasloužené pojistné, podíl zajiš'to.	8	0	0	0	0
Výnosy z finančního umístění	9	11.151	47.433	34.520	23.240
Výnosy z podílů	10	0	0	0	0
Výnosy z ostatního finančního umístění	11	11.151	47.433	34.520	23.240
Výnosy z pozemků a staveb (nemovitosti)	12	0	0	0	0
Výnosy z ostatních investic (mimo nemovitosti)	13	11.151	47.433	34.520	23.240
Změny hodnoty finančního umístění - výnosy	14	0	0	0	0
Výnosy z realizace finančního umístění	15	0	0	0	0
Přírůstky hodnoty finančního umístění	16	11.555	0	0	0
Ostatní technické výnosy, očištěné od zajištění	17	139	70	95	-20
Náklady na poj. pl. včetně změny TR, očištěné od zajištění	18	-34.418	-156.946	-111.708	-72.965
Náklady na pojistná plnění, očištěné od zajištění	19	-32.857	-161.063	-115.954	-77.283
Hrubá výše nákladů na pojistná plnění	20	-32.857	-168.674	-123.565	-84.894
Náklady na pojistná plnění, podíl zajišťovatelů	21	0	7.611	7.611	7.611
Změna stavu rezervy na poj. pl., očištěné od zajištění	22	-1.561	4.118	4.246	4.318
Změna stavu hrubé výše rezervy na pojistná plnění	23	-1.561	4.118	4.246	4.318
Změna stavu rezervy na pojistná plnění, podíl zajišťovatelů	24	0			
Změny stavu ostatních tech. rezerv, očištěné od zajištění	25	-10.282	62.988	61.474	45.630
Změna stavu rezervy pojistného živ. poj., očištěná od zajiš.	26	2.697	38.245	22.951	12.652
Změna stavu hrubé výše rezervy pojistného životních pojiš't.	27	2.697	38.245	22.951	12.652
Změna stavu rezervy poj. živ. pojištění, podíl zajišťovatelů	28	0			
Změna stavu ostat. TR (mimo rez. živ. poj.), očiš. od zajiš.	29	-12.979	24.743	38.523	32.979
Premie a slevy, očištěné od zajištění	30	138	1.310	985	323
Čistá výše provozních nákladů	31	-6.087	-28.716	-22.326	-10.411
Pořizovací náklady na pojistné smlouvy	32	-457	-1.914	-1.561	-1.091
Změna stavu časově rozlišených pořizovacích nákladů	33	-232	-1.060	-888	-673
Správní režie	34	-5.397	-25.743	-19.877	-8.647
Provize od zajišťovatelů a podíly na zisku	35	0			
Náklady na finanční umístění	36	0	0	0	0
Náklady na správu finančního umístění, včetně úroků	37	0			
Změna hodnoty finančního umístění - náklady	38	0			
Náklady spojené s realizací finančního umístění	39	0			
Úbytky hodnoty finančního umístění	40	0	-33.213	-46.644	-37.310
Ostatní technické náklady, očištěné od zajištění	41	-9	-1.249	-440	-85
Převod výnosů z finančního umístění na netechnický účet	42	-2.935	-10.403	-7.667	-4.923

< 3 > Netechnický účet

v tis. Kč	@	1-3/2023	1-12/2022	1-9/2022	1-6/2022
Zisk nebo ztráta za účetní období	1	-9.845	-17.134	5.504	-762
Zisk nebo ztráta z běžné činnosti po zdanění	2	-9.845	-17.220	5.504	-762
Výsledek technického účtu k neživotnímu pojištění	3	-7.410	-17.162	-138	-8.039
Výsledek technického účtu k životnímu pojištění	4	-2.825	784	-101	4.756
Výnosy z finančního umístění	5	0	0	0	0
Výnosy z podílů	6	0			
Výnosy z ostatního finančního umístění	7	0	0	0	0
Výnosy z pozemků a staveb (nemovitosti)	8	0			
Výnosy z ostatních investic (mimo nemovitosti)	9	0			
Změny hodnoty finančního umístění - výnosy	10	0			
Výnosy z realizace finančního umístění	11	0			
Převedené výnosy fin. umístění z technického účtu k živ.poj.	12	2.935	10.403	7.667	4.923
Náklady na finanční umístění	13	0	0	0	0
Náklady na správu finančního umístění, včetně úroků	14	0			
Změna hodnoty finančního umístění - náklady	15	0			
Náklady spojené s realizací finančního umístění	16	0			
Převod výnosů z fin. umístění na tech. účet k neživ. poj.	17	-1.458	-5.906	-4.422	-2.950
Ostatní výnosy	18	5.701	11.687	6.849	3.912
Ostatní náklady	19	-6.789	-8.819	-6.921	-6.848
Daň z příjmů z běžné činnosti	20	0	-8.207	2.570	3.483
Mimořádný zisk nebo ztráta	21	0	0	0	0
Mimořádné výnosy	22	0			
Mimořádné náklady	23	0			
Daň z příjmů z mimořádné činnosti	24	0			
Ostatní daně neuvedené v předcházejících položkách	25	0	85		