

**Údaje o pojišťovně, o složení akcionářů, o skupině, jejíž je součástí
a o její činnosti, včetně finančních ukazatelů**

Pojišťovna ERGO pojišťovna, a.s. (dále jen "pojišťovna") v tomto dokumentu zveřejňuje podle § 82 odst. 2 zákona č. 277/2009 Sb., o pojišťovnictví (ZPoj) v souladu s ustanovením §§ 23 až 25 vyhlášky České národní banky č. 306/2016 Sb., kterou se provádějí některá ustanovení zákona o pojišťovnictví, základní údaje o pojišťovně, členech jejich orgánů, akcionářích, o skupině jejíž je součástí a o její činnosti včetně finančních ukazatelů.

Stav ke dni: 30.9.2022 (rozhodný den)

Základní údaje o pojišťovně

Obchodní firma:	ERGO pojišťovna, a.s.
Právní forma:	akciová společnost
Adresa sídla:	Praha 4 - Michle, Vyskočilova 1481/4, PSČ 140 00
Identifikační číslo:	618 58 714
Datum zápisu do obchodního rejstříku:	22.09.1994
Datum zápisu poslední změny v obchodním rejstříku (vč. účelu):	12.5.2022 - nové složení představenstva
Výše základního kapitálu zapsaného v obchodním rejstříku:	316.840 tis.Kč
Výše splaceného základního kapitálu:	316.840 tis.Kč
Druh, forma, podoba a počet emitovaných akcií s uvedením jejich jmenovité hodnoty:	216 kusů kmenových akcií na jméno v zaknihované podobě ve jmenovité hodnotě každé akcie 1.000.000 Kč a 10.084 kusů kmenových akcií na jméno v zaknihované podobě ve jmenovité hodnotě každé akcie 10.000 Kč
Údaje o nabytí vlastních akcií a zatímních listů a jiných účastnických cenných papírů:	K uvedenému dni pojišťovna nenabyla žádné vlastní akcie, zatímní listy ani jiné účastnické cenné papíry.
Organizační struktura společnosti:	Je přílohou č.1 tohoto dokumentu

Údaje o členech dozorčí rady

Gerhard Müller - předseda dozorčí rady
 Den vzniku členství v dozorčí radě: 5.11.2021
 Souhrnná výše úvěrů / půjček: 0
 Souhrnná výše záruk: 0

Joachim Hoof - místopředseda dozorčí rady
 Den vzniku členství v dozorčí radě: 5.11.2021
 Souhrnná výše úvěrů / půjček: 0
 Souhrnná výše záruk: 0

Dr. Michael Ermrich - člen dozorčí rady
 Den vzniku členství v dozorčí radě: 5.11.2021
 Souhrnná výše úvěrů / půjček: 0
 Souhrnná výše záruk: 0

Gernot Daumann - člen dozorčí rady
 Den vzniku členství v dozorčí radě: 26.10.2020
 Souhrnná výše úvěrů / půjček: 0
 Souhrnná výše záruk: 0

Údaje o členech představenstva

Ing. Jana Jenšová - Předseda představenstva
 Den vzniku členství v představenstvu: 30.4.2010
 Vzdělání: vysokoškolské v oboru provoz a ekonomika
 Paní Jana Jenšová je současně jednatelkou společnosti ERGO Pro, spol. s r.o. Je předsedou kontrolní komise České asociace pojišťoven. V pojišťovnictví působí od roku 2000.
 Souhrnná výše úvěrů / půjček: 0
 Souhrnná výše záruk: 0

Ing. Jiří Maděra - člen představenstva
 Den vzniku členství v představenstvu: 1.8.2018

Vzdělání: vysokoškolské v oboru ekonomie a právo

Pan Jiří Maděra působí ve společnosti ERGO Pojišťovna, a.s. na různých pozicích od roku 2002, díky čemuž má rozsáhlé znalosti jak o společnosti, tak o celém pojistném trhu.

Souhrnná výše úvěrů / půjček: 0

Souhrnná výše záruk: 0

Katja Müller - člen představenstva

Den vzniku členství v představenstvu: 1.8.2018

Vzdělání: vysokoškolské v oboru ekonomie a právo

Paní Katja Müller působí ve skupině Sparkassen-Versicherung Sachsen na různých pozicích od roku 2003, zaměřuje se na prodejní činnosti ve skupině.

Souhrnná výše úvěrů / půjček: 0

Souhrnná výše záruk: 0

Údaje o složení akcionářů pojišťovny

Obchodní firma / název	Právní forma	Adresa sídla	Podíl na základním kapitálu	Podíl na hlasovacích právech
S.V. Holding AG	Aktien-gesellschaft	An der Flutrinne 12, 01139 Dresden, Německá republika	100,000%	100,000%

Údaje o struktuře skupiny**Ovládající osoba**

Obchodní firma / název:	S.V. Holding AG
Právní forma:	Aktiengesellschaft (akciová společnost)
Adresa sídla:	An der Flutrinne 12, 01139 Dresden, Německá republika

S.V. Holding AG vlastní kmenové akcie na jméno pojišťovny ERGO pojišťovna, a.s., jejichž souhrnná jmenovitá hodnota činí 100 % základního kapitálu a reprezentují 100 % hlasovacích práv. Pojišťovna nemá k uvedenému dni v aktivech žádné cenné papíry emitované ovládající osobou a nemá z těchto cenných papírů žádné závazky. K uvedenému dni pojišťovna nevydala žádné záruky za ovládající osobou a ani žádné záruky od ovládající osoby nepřijala.

Ovládaná osoba

Obchodní firma / název:	ERGO Pro, spol. s r. o.
Právní forma:	společnost s ručením omezeným zapsaná v obchodním rejstříku vedeném Městským soudem v Praze oddíl C, vložka 77034
Adresa sídla:	Vyskočilova 1481/4 Michle, 140 00 Praha Česká republika

ERGO pojišťovna, a.s. má k uvedenému dni 100 % podíl na základním kapitálu a na hlasovacích právech společnosti ERGO Pro, spol. s r.o. 100 % obchodní podíl nabyla ERGO pojišťovna, a.s. k 1.1.2016 s pořizovací cenou 270 tis. Kč. Pojišťovna nemá k uvedenému dni v aktivech žádné cenné papíry emitované ovládanou osobou. K uvedenému dni pojišťovna nevydala žádné záruky za ovládanou osobou a ani žádné záruky od ovládané osoby nepřijala.

Grafické znázornění skupiny, které zahrnuje ovládající osobu a všechny ovládané a přidružené osoby ovládající osoby, jako i pojišťovnou ovládanou osobu je přílohou č. 2 tohoto dokumentu.

Údaje o činnosti pojišťovny

Předmět podnikání (činnosti) zapsaný v obchodním rejstříku:

► pojišťovací činnost (zák. č. 363/1999 a zák. č. 277/2009 Sb., o pojišťovnictví a o změně některých souvisejících zákonů, ve znění pozdějších předpisů) v rozsahu pojistných odvětví životních pojištění v souladu s § 137 zákona odst. 2 zákona o pojišťovnictví:

- pojistné odvětví uvedené v části A bodu I písm. a) přílohy č. 1 k ZPoj;
- pojistné odvětví uvedené v části A bodu I písm. b) přílohy č. 1 k ZPoj;
- pojistné odvětví uvedené v části A bodu I písm. c) přílohy č. 1 k ZPoj;
- v rozsahu pojistných odvětví 1,2,7,8,9,10 b) a c),13, 14 a) a 18 neživotních pojištění v souladu s § 137 zákona odst. 4 uvedených v části B přílohy č. 1 k zákonu o pojišťovnictví. U odvětví 10 nemá pojišťovna povolení provozovat pojištění odpovědnosti z provozu vozidel ve smyslu zákona č. 168/1999 Sb.

► činnosti související s pojišťovací a zajišťovací činností dle zákona o pojišťovnictví

- zprostředkovatelská činnost prováděná v souvislosti s pojišťovací činností dle zákona o pojišťovnictví
- poradenská činnost související s pojištěním fyzických a právnických osob dle zákona o pojišťovnictví
- šetření pojistných událostí prováděné na základě smlouvy s pojišťovnou dle zákona o pojišťovnictví
- vzdělávací činnost pro pojišťovací zprostředkovatele a samostatné likvidátory pojistných událostí

► pojišťovací činnost na území České republiky v rozsahu dle zákona č. 363/1999 Sb., a zákona č. 277/2009 Sb. o pojišťovnictví, ve znění pozdějších předpisů, pojistné odvětví uvedené v části A bodu III přílohy č. 1 k ZPoj spojené s investičním fondem

► pojišťovací činnost na území České republiky v rozsahu dle části B, bod 16, písm. j) a h) - pojištění různých finančních ztrát vyplývajících ze ztráty pravidelného zdroje příjmu

Uvedené činnosti pojišťovna k rozhodnému dni skutečně vykonává.

Českou národní bankou nebylo omezeno nebo pozastaveno vykonávání žádné činnosti.

Rozvaha pojišťovny je přílohou č. 3 tohoto dokumentu.

Výkaz zisku a ztráty pojišťovny je přílohou č. 4 tohoto dokumentu.

Finanční ukazatele pojišťovny

Ukazatele solventnosti k 30.9.2022	
Kapitálový požadavek Solvency II (tis. Kč)	281.324
Solvency II Ratio	115%

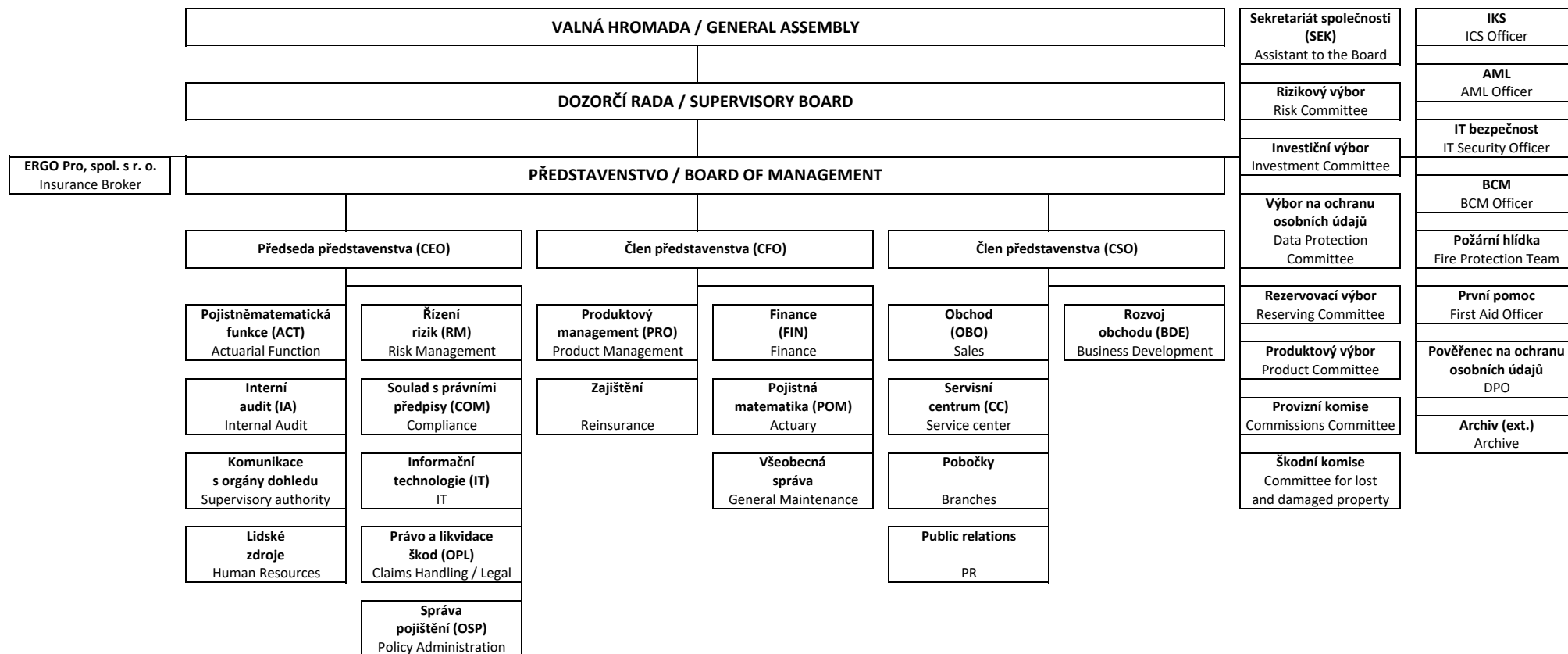
Poměrové ukazatele za období 1-9/2021

		30.09.2022	30.06.2022	31.03.2022	31.12.2021
Rentabilita průměrných aktiv (ROAA)	Zisk nebo ztráta za účetní období / Aktiva celkem	0,18%	-0,03%	-0,22%	-0,42%
Rentabilita průměrného vlastního kapitálu (ROAE)	Zisk nebo ztráta za účetní období / Vlastní kapitál	1,23%	-0,17%	-1,52%	-2,36%
Combined ratio v neživotním pojištění	(náklady na pojištění plnění, vč.změny stavu rezervy na pojištění plnění, očištěných od zajištění + čistá výše provozních nákladů) / zasloužené pojistné, očištěné od zajištění	103,06%	104,90%	110,28%	112,83%

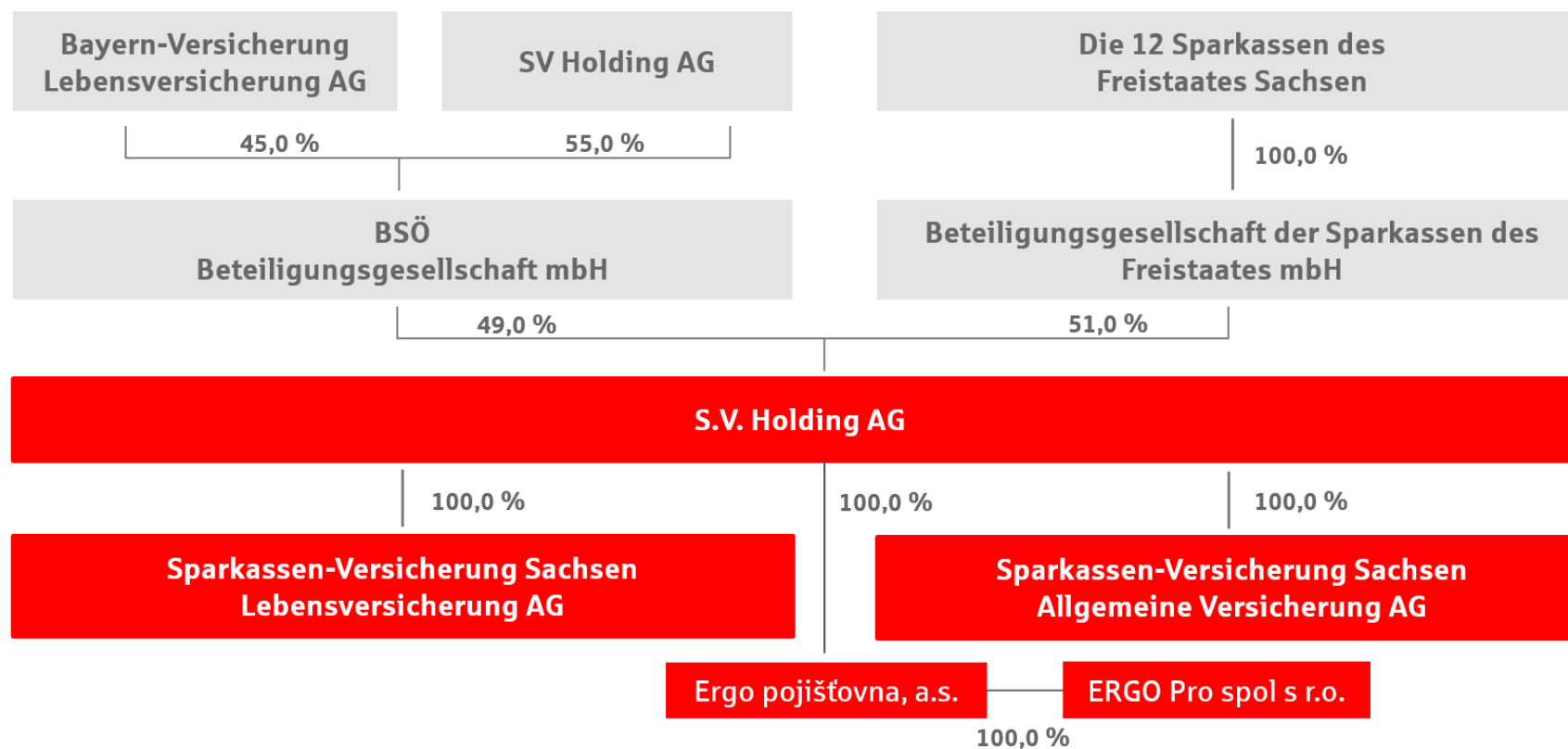
Přílohy:

- Příloha č. 1 - Organizační struktura společnosti
- Příloha č. 2 - Grafické znázornění skupiny
- Příloha č. 3 - Rozvaha pojišťovny
- Příloha č. 4 - Výkaz zisku a ztráty pojišťovny

Organizační schéma / Organizational chart ERGO pojišťovna, a. s.



ERGO pojišťovna, a.s., grafické znázornění skupiny S.V. Holding AG k 30.9.2022



Rozvaha pojišťovny k 30.9.2022 v tis. Kč

ERGO pojišťovna, a.s.

< 1 > Rozvahová aktiva

v tis. Kč, k 31.3.2021		Udaj nekompenzovaný o opravné položky a oprávky	Opravné položky a oprávky	Údaj kompenzovaný o opravné položky a oprávky	Udaj kompenzovaný o opravné položky a oprávky	Udaj kompenzovaný o opravné položky a oprávky	Udaj kompenzovaný o opravné položky a oprávky
	@	1	2	3	30.06.2022	31.03.2022	31.12.2021
Aktiva celkem	1	2.998.944	54.809	2.944.135	2.950.580	2.970.389	3.037.564
Pohledávky za upsany základní kapitál	2	0					
Dlouhodobý nehmotný majetek	3	14.839	12.002	2.837	2.949	2.042	2.118
Zřizovací výdaje	4	0					
Goodwill	5	0					
Finanční umístění (investice)	6	1.780.746	0	1.780.746	1.878.317	1.954.377	1.984.413
Pozemky a stavby (nemovitosti)	7	0					
Provozní nemovitosti	8	0					
Finanční umístění v podnikatelských seskupeních	9	270	0	270	270	270	270
Podíly v ovládaných osobách	10	270		270	270	0	270
Dluhové CP vydané ovládanými osobami a půjčky těmto osobám	11	0					
Podíly s podstatným vlivem	12	0					
Dluhové CP vydané os., ve kterých má úč. jedn. podst. vliv	13	0					
Jiná finanční umístění	14	1.780.476	0	1.780.476	1.878.046	1.954.107	1.984.142
Akcie a ostatní CP s proměnlivým výnosem, ostatní podíly	15	2.464		2.464	2.012	2.143	1.855
Dluhové cenné papíry	16	1.778.012	0	1.778.012	1.876.034	1.951.964	1.981.923
<i>Cenné papíry oceň. reál. hodn. proti účtům nákladů a výnosů</i>	17	<i>230.087</i>		<i>230.087</i>	<i>49.515</i>	<i>121.280</i>	<i>161.048</i>
<i>Dluhopisy "OECD" držené do splatnosti</i>	18	<i>1.547.925</i>		<i>1.547.925</i>	<i>1.826.519</i>	<i>1.830.684</i>	<i>1.820.876</i>
<i>Ostatní cenné papíry držené do splatnosti</i>	19	<i>0</i>					
Finanční umístění v investičních sdruženích	20	0					
Ostatní půjčky	21	0		0	0		
Depozita u finančních institucí	22	0				0	
Ostatní finanční umístění	23	0		0	0		364
Depozita při aktivním zajištění	24	0		0	0	0	
Finanční umístění ŽP, je-li nositelem inv. rizika pojistník	25	151.293		151.293	156.838	172.949	189.359
Dlužníci	26	126.068	19.694	106.374	113.871	0	62.094
Pohledávky z operací přímého pojištění	27	53.935	19.694	34.241	32.272	80.531	26.537
Pojistníci	28	47.311	16.694	30.617	27.745	28.152	19.521
Zprostředkovatelé	29	6.624	3.000	3.624	4.526	22.682	7.017
Pohledávky z operací zajištění	30	68		68	7.679	5.470	68
Ostatní pohledávky	31	72.064		72.064	73.920	1.712	35.489
Ostatní aktiva	32	204.544	23.113	181.431	84.434	50.667	97.084
Dlouhodobý hm. majetek, jiný než pozemky a stavby, a zásoby	33	27.518	23.113	4.405	4.771	55.334	4.783
Hotovost na účtech u fin. institucí a hotovost v pokladně	34	177.026		177.026	79.663	5.511	92.301
Jiná aktiva	35	0				49.823	
Přechodné účty aktiv	36	721.454	0	721.454	714.171	705.155	702.496
Naběhlé úroky a nájemné	37	27		27	27		27
Odložené pořizovací náklady na pojistné smlouvy	38	720.236	0	720.236	713.008	703.690	697.205
Odložené pořizovací nákl. na poj. smlouvy v živ. poj.	39	1.555		1.555	1.771	2.061	2.443
Odložené pořizovací nákl. na poj. smlouvy v neživ. poj.	40	718.681		718.681	711.237	701.629	694.762
Ostatní přechodné účty aktiv	41	1.190		1.190	1.136	1.438	5.263
Dohadné položky aktivní	42						4.134

Výkaz zisku a ztráty pojišťovny za 1-9/2022 v tis. Kč

ERGO pojišťovna, a.s.

< 1 > Technický účet k neživotnímu pojištění

v tis. Kč	@	1-9/2022	1-6/2022	1-3/2022	1-12/2021
Výsledek technického účtu k neživotnímu pojištění	1	-138	-8.039	-7.640	-36.718
Zasloužené pojistné, očištěné od zajištění	2	347.563	217.282	106.136	374.116
Předepsané pojistné, očištěné od zajištění	3	365.075	223.968	109.051	449.963
Předepsané hrubé pojistné	4	374.732	229.731	111.923	463.876
Pojistné postoupené zajišťovatelům	5	-9.657	-5.763	-2.872	-13.913
Změna stavu rezervy na nezasloužené poj., očištěné od zajiš.	6	-17.512	-6.685	-2.915	-75.846
Změna stavu hrubé výše rezervy na nezasloužené pojistné	7	-17.512	-6.685	-2.915	-75.846
Změna stavu rezervy na nezasloužené pojistné, podíl zajišto.	8				
Převedené výnosy z finan. umístění z netechnického účtu	9	4.422	2.950	1.467	6.648
Ostatní technické výnosy, očištěné od zajištění	10	628	500	308	4.012
Náklady na poj. pl. včetně změny TR, očištěné od zajištění	11	-99.464	-62.144	-35.209	-121.937
Náklady na pojistná plnění, očištěné od zajištění	12	-99.692	-66.466	-32.370	-121.245
Hrubá výše nákladů na pojistná plnění	13	-102.135	-68.909	-34.014	-121.473
Náklady na pojistná plnění, podíl zajišťovatelů	14	2.443	2.443	1.644	228
Změna stavu rezervy na poj. pl., očištěné od zajištění	15	229	4.322	-2.839	-692
Změna stavu hrubé výše rezervy na pojistná plnění	16	2.155	6.305	-1.655	-1.578
Změna stavu rezervy na pojistná plnění, podíl zajišťovatelů	17	-1.926	-1.983	-1.184	886
Změny stavu ostatních tech. rezerv, očištěné od zajištění	18	5.776	-779	1.537	6.857
Premie a slevy, očištěné od zajištění	19				
Čistá výše provozních nákladů	20	-258.740	-165.779	-81.835	-300.167
Pořizovací náklady na pojistné smlouvy	21	-231.528	-146.837	-71.903	-277.848
Změna stavu časově rozlišených pořizovacích nákladů	22	23.920	16.475	6.867	51.538
Správní režie	23	-51.131	-35.418	-16.800	-73.857
Provize od zajišťovatelů a podíly na zisku	24				
Ostatní technické náklady, očištěné od zajištění	25	-323	-69	-44	-6.247
Změna stavu vyrovnávací rezervy	26				

< 2 > Technický účet k životnímu pojištění

v tis. Kč	@	1-9/2022	1-6/2022	1-3/2022	1-12/2021
Výsledek technického účtu k životnímu pojištění	1	-101	4.756	2.925	25.945
Zasloužené pojistné, očištěné od zajištění	2	91.609	61.277	31.036	131.597
Předepsané pojistné, očištěné od zajištění	3	89.828	60.575	30.198	131.200
Předepsané hrubé pojistné	4	90.578	61.075	30.448	132.302
Pojistné postoupené zajišťovatelům	5	-750	-500	-250	-1.102
Změna stavu rezervy na nezasloužené poj., očištěné od zajiš.	6	1.781	701	838	397
Změna stavu hrubé výše rezervy na nezasloužené pojistné	7	1.781	701	838	397
Změna stavu rezervy na nezasloužené pojistné, podíl zajišťo.	8				
Výnosy z finančního umístění	9	34.520	23.240	11.281	48.682
Výnosy z podílů	10				
Výnosy z ostatního finančního umístění	11	0	0	0	0
Výnosy z pozemků a staveb (nemovitosti)	12				
Výnosy z ostatních investic (mimo nemovitosti)	13				
Změny hodnoty finančního umístění - výnosy	14				
Výnosy z realizace finančního umístění	15	34.520	23.240	11.281	48.682
Přírůstky hodnoty finančního umístění	16	10.927	3.623	476	24.547
Ostatní technické výnosy, očištěné od zajištění	17	95	-20	-203	793
Náklady na poj. pl. včetně změny TR, očištěné od zajištění	18	-111.708	-72.965	-26.570	-119.207
Náklady na pojistná plnění, očištěné od zajištění	19	-115.954	-77.283	-28.469	-114.672
Hrubá výše nákladů na pojistná plnění	20	-123.565	-84.894	-28.469	-114.672
Náklady na pojistná plnění, podíl zajišťovatelů	21	7.611	7.611		
Změna stavu rezervy na poj. pl., očištěné od zajištění	22	4.246	4.318	1.899	-4.535
Změna stavu hrubé výše rezervy na pojistná plnění	23	4.246	4.318	1.899	-4.535
Změna stavu rezervy na pojistná plnění, podíl zajišťovatelů	24				
Změny stavu ostatních tech. rezerv, očištěné od zajištění	25	61.474	45.630	13.791	-14.798
Změna stavu rezervy pojistného živ. poj., očištěná od zajiš.	26	22.951	12.652	-3.077	-21.903
Změna stavu hrubé výše rezervy pojistného životních pojišt.	27	22.951	12.652	-3.077	-21.903
Změna stavu rezervy poj. živ. pojištění, podíl zajišťovatelů	28				
Změna stavu ostat. TR (mimo rez. živ. poj.), očiš. od zajiš.	29	38.523	32.979	16.868	7.104
Prémie a slevy, očištěné od zajištění	30	985	323	52	804
Čistá výše provozních nákladů	31	-22.326	-10.411	-4.930	-21.287
Pořizovací náklady na pojistné smlouvy	32	-1.561	-1.091	-507	-2.134
Změna stavu časově rozlišených pořizovacích nákladů	33	-888	-673	-382	-1.310
Správní režie	34	-19.877	-8.647	-4.041	-18.191
Provize od zajišťovatelů a podíly na zisku	35				348
Náklady na finanční umístění	36	0	0	0	0
Náklady na správu finančního umístění, včetně úroků	37				0
Změna hodnoty finančního umístění - náklady	38				
Náklady spojené s realizací finančního umístění	39				
Úbytky hodnoty finančního umístění	40	-57.571	-40.933	-18.963	-18.733
Ostatní technické náklady, očištěné od zajištění	41	-440	-85	-80	124
Převod výnosů z finančního umístění na netechnický účet	42	-7.667	-4.923	-2.965	-6.577

< 3 > Netechnický účet

v tis. Kč	@	1-9/2022	1-6/2022	1-3/2022	1-12/2021
Zisk nebo ztráta za účetní období	1	5.504	-762	-6.692	-10.350
Zisk nebo ztráta z běžné činnosti po zdanění	2	5.504	-762	-6.692	-10.331
Výsledek technického účtu k neživotnímu pojištění	3	-138	-8.039	-7.640	-36.718
Výsledek technického účtu k životnímu pojištění	4	-101	4.756	2.925	25.945
Výnosy z finančního umístění	5	0	0	0	0
Výnosy z podílů	6				
Výnosy z ostatního finančního umístění	7	0	0	0	0
Výnosy z pozemků a staveb (nemovitosti)	8				
Výnosy z ostatních investic (mimo nemovitostí)	9				
Změny hodnoty finančního umístění - výnosy	10				
Výnosy z realizace finančního umístění	11				
Převedené výnosy fin. umístění z technického účtu k živ.poj.	12	7.667	4.923	2.965	6.577
Náklady na finanční umístění	13	0	0	0	0
Náklady na správu finančního umístění, včetně úroků	14				
Změna hodnoty finančního umístění - náklady	15				
Náklady spojené s realizací finančního umístění	16				
Převod výnosů z fin. umístění na tech. účet k neživ. poj.	17	-4.422	-2.950	-1.467	-6.648
Ostatní výnosy	18	6.849	3.912	2.408	5.169
Ostatní náklady	19	-6.921	-6.848	-5.884	-1.445
Daň z příjmů z běžné činnosti	20	2.570	3.483		-3.211
Mimořádný zisk nebo ztráta	21	0	0	0	0
Mimořádné výnosy	22				
Mimořádné náklady	23				
Daň z příjmů z mimořádné činnosti	24				
Ostatní daně neuvedené v předcházejících položkách	25				-20