

**Údaje o pojišťovně, o složení akcionářů, o skupině, jejíž je součástí  
a o její činnosti, včetně finančních ukazatelů**

Pojišťovna ERGO pojišťovna, a.s. (dále jen "pojišťovna") v tomto dokumentu zveřejňuje podle § 82 odst. 2 zákona č. 277/2009 Sb., o pojišťovnictví (ZPoj) v souladu s ustanovením §§ 23 až 25 vyhlášky České národní banky č. 306/2016 Sb., kterou se provádějí některá ustanovení zákona o pojišťovnictví, základní údaje o pojišťovně, členech jejich orgánů, akcionářích, o skupině jejíž je součástí a o její činnosti včetně finančních ukazatelů.

**Stav ke dni: 31.12.2021 (rozhodný den)**

**Základní údaje o pojišťovně**

Obchodní firma:	ERGO pojišťovna, a.s.
Právní forma:	akciová společnost
Adresa sídla:	Praha 4 - Michle, Vyskočilova 1481/4, PSC 140 00
Identifikační číslo:	618 58 714
Datum zápisu do obchodního rejstříku:	22.09.1994
Datum zápisu poslední změny v obchodním rejstříku (vč. účelu):	25.1.2022 - Nové složení dozorčí rady
Výše základního kapitálu zapsaného v obchodním rejstříku:	316.840 tis.Kč
Výše splaceného základního kapitálu:	316.840 tis.Kč
Druh, forma, podoba a počet emitovaných akcií s uvedením jejich jmenovité hodnoty:	216 kusů kmenových akcií na jméno v zaknihované podobě ve jmenovité hodnotě každé akcie 1.000.000 Kč a 10.084 kusů kmenových akcií na jméno v zaknihované podobě ve jmenovité hodnotě každé akcie 10.000 Kč
Údaje o nabytí vlastních akcií a zatímních listů a jiných účastnických cenných papírů:	K uvedenému dni pojišťovna nenabyla žádné vlastní akcie, zatímní listy ani jiné účastnické cenné papíry.
Organizační struktura společnosti:	Je přílohou č.1 tohoto dokumentu

**Údaje o členech dozorčí rady**

**Gerhard Müller** - předseda dozorčí rady  
 Den vzniku členství v dozorčí radě: 5.11.2021  
 Souhrnná výše úvěrů / půjček: 0  
 Souhrnná výše záruk: 0

**Dr. Michael Ermrich** - člen dozorčí rady  
 Den vzniku členství v dozorčí radě: 5.11.2021  
 Souhrnná výše úvěrů / půjček: 0  
 Souhrnná výše záruk: 0

**Joachim Hoof** - člen dozorčí rady  
 Den vzniku členství v dozorčí radě: 5.11.2021  
 Souhrnná výše úvěrů / půjček: 0  
 Souhrnná výše záruk: 0

**Gernot Daumann** - člen dozorčí rady  
 Den vzniku členství v dozorčí radě: 26.10.2020  
 Souhrnná výše úvěrů / půjček: 0  
 Souhrnná výše záruk: 0

**Údaje o členech představenstva**

**Ing. Jana Jenšová** - členka představenstva  
 Den vzniku členství v představenstvu: 30.4.2010  
 Vzdělání: vysokoškolské v oboru provoz a ekonomika  
 Paní Jana Jenšová je současně jednatelkou společnosti ERGO Pro, spol. s r.o. Je předsedou kontrolní komise České asociace pojišťoven. V pojišťovnictví působí od roku 2000.  
 Souhrnná výše úvěrů / půjček: 0  
 Souhrnná výše záruk: 0

**Ing. Jiří Maděra** - člen představenstva  
 Den vzniku členství v představenstvu: 1.8.2018

Vzdělání: vysokoškolské v oboru ekonomie a právo

Pan Jiří Maděra působí ve společnosti ERGO Pojišťovna, a.s. na různých pozicích od roku 2002, díky čemuž má rozsáhlé znalosti jak o společnosti, tak o celém pojistném trhu.

Souhrnná výše úvěrů / půjček: 0

Souhrnná výše záruk: 0

## Údaje o složení akcionářů pojišťovny

Obchodní firma / název	Právní forma	Adresa sídla	Podíl na základním kapitálu	Podíl na hlasovacích právech
S.V. Holding AG	Aktien-gesellschaft	An der Flutrinne 12, 01139 Dresden, Německá republika	100,000%	100,000%

## Údaje o struktuře skupiny

### Ovládající osoba

Obchodní firma / název:	S.V. Holding AG
Právní forma:	Aktiengesellschaft (akciová společnost)
Adresa sídla:	An der Flutrinne 12, 01139 Dresden, Německá republika

S.V. Holding AG vlastní kmenové akcie na jméno pojišťovny ERGO pojišťovna, a.s., jejichž souhrnná jmenovitá hodnota činí 100 % základního kapitálu a reprezentují 100 % hlasovacích práv. Pojišťovna nemá k uvedenému dni v aktivech žádné cenné papíry emitované ovládající osobou a nemá z těchto cenných papírů žádné závazky. K uvedenému dni pojišťovna nevydala žádné záruky za ovládající osobou a ani žádné záruky od ovládající osoby nepřijala.

### Ovládaná osoba

Obchodní firma / název:	ERGO Pro, spol. s r. o.
Právní forma:	společnost s ručením omezeným zapsaná v obchodním rejstříku vedeném Městským soudem v Praze oddíl C, vložka 77034
Adresa sídla:	Vyskočilova 1481/4 Michle, 140 00 Praha Česká republika

ERGO pojišťovna, a.s. má k uvedenému dni 100 % podíl na základním kapitálu a na hlasovacích právech společnosti ERGO Pro, spol. s r.o. 100 % obchodní podíl nabyla ERGO pojišťovna, a.s. k 1.1.2016 s pořizovací cenou 270 tis. Kč. Pojišťovna nemá k uvedenému dni v aktivech žádné cenné papíry emitované ovládanou osobou. K uvedenému dni pojišťovna nevydala žádné záruky za ovládanou osobou a ani žádné záruky od ovládané osoby nepřijala.

Grafické znázornění skupiny, které zahrnuje ovládající osobu a všechny ovládané a přidružené osoby ovládající osoby, jako i pojišťovnou ovládanou osobu je přílohou č. 2 tohoto dokumentu.

## Údaje o činnosti pojišťovny

### Předmět podnikání (činnosti) zapsaný v obchodním rejstříku:

► pojišťovací činnost (zák. č. 363/1999 a zák. č. 277/2009 Sb., o pojišťovnictví a o změně některých souvisejících zákonů, ve znění pozdějších předpisů) v rozsahu pojistných odvětví životních pojištění v souladu s § 137 zákona odst. 2 zákona o pojišťovnictví:

- pojistné odvětví uvedené v části A bodu I písm. a) přílohy č. 1 k ZPoj;
- pojistné odvětví uvedené v části A bodu I písm. b) přílohy č. 1 k ZPoj;
- pojistné odvětví uvedené v části A bodu I písm. c) přílohy č. 1 k ZPoj;
- v rozsahu pojistných odvětví 1,2,7,8,9,10 b) a c),13, 14 a) a 18 neživotních pojištění v souladu s § 137 zákona odst. 4 uvedených v části B přílohy č. 1 k zákonu o pojišťovnictví. U odvětví 10 nemá pojišťovna povolení provozovat pojištění odpovědnosti z provozu vozidel ve smyslu zákona č. 168/1999 Sb.

► činnosti související s pojišťovací a zajišťovací činností dle zákona o pojišťovnictví

- zprostředkovatelská činnost prováděná v souvislosti s pojišťovací činností dle zákona o pojišťovnictví
- poradenská činnost související s pojištěním fyzických a právnických osob dle zákona o pojišťovnictví
- šetření pojistných událostí prováděné na základě smlouvy s pojišťovnou dle zákona o pojišťovnictví
- vzdělávací činnost pro pojišťovací zprostředkovatele a samostatné likvidátory pojistných událostí

► pojišťovací činnost na území České republiky v rozsahu dle zákona č. 363/1999 Sb., a zákona č. 277/2009 Sb. o pojišťovnictví, ve znění pozdějších předpisů, pojistné odvětví uvedené v části A bodu III přílohy č. 1 k ZPoj spojené s investičním fondem

► pojišťovací činnost na území České republiky v rozsahu dle části B, bod 16, písm. j) a h) - pojištění různých finančních ztrát vyplývajících ze ztráty pravidelného zdroje příjmu

Uvedené činnosti pojišťovna k rozhodnému dni skutečně vykonává.  
Českou národní bankou nebylo omezeno nebo pozastaveno vykonávání žádné činnosti.

**Rozvaha pojišťovny** je přílohou č. 3 tohoto dokumentu.

**Výkaz zisku a ztráty pojišťovny** je přílohou č. 4 tohoto dokumentu.

**Finanční ukazatele pojišťovny**

Ukazatele solventnosti k 31.12.2021	
Kapitálový požadavek Solvency II (tis. Kč)	254.246
Solvency II Ratio	174%

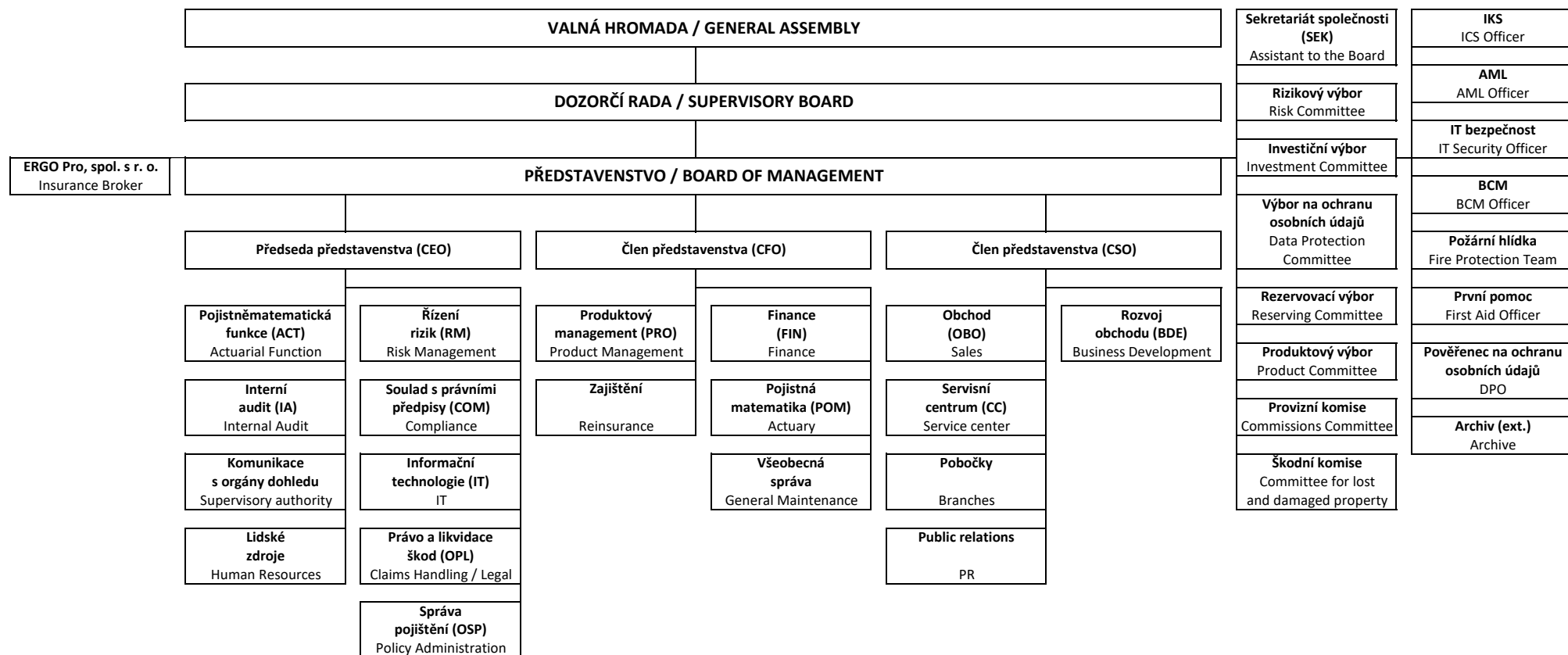
**Poměrové ukazatele za období 1-12/2021**

		31.12.2021	30.09.2021	30.06.2021	31.03.2021
<b>Rentabilita průměrných aktiv (ROAA)</b>	Zisk nebo ztráta za účetní období / Aktiva celkem	-0,42%	0,36%	0,03%	0,00%
<b>Rentabilita průměrného vlastního kapitálu (ROAE)</b>	Zisk nebo ztráta za účetní období / Vlastní kapitál	-2,36%	1,98%	0,15%	0,01%
<b>Combined ratio v neživotním pojištění</b>	(náklady na pojistná plnění, vč. změny stavu rezervy na pojistná plnění, očištěných od zajištění + čistá výše provozních nákladů) / zasloužené pojistné, očištěné od zajištění	112,83%	106,11%	109,82%	109,81%

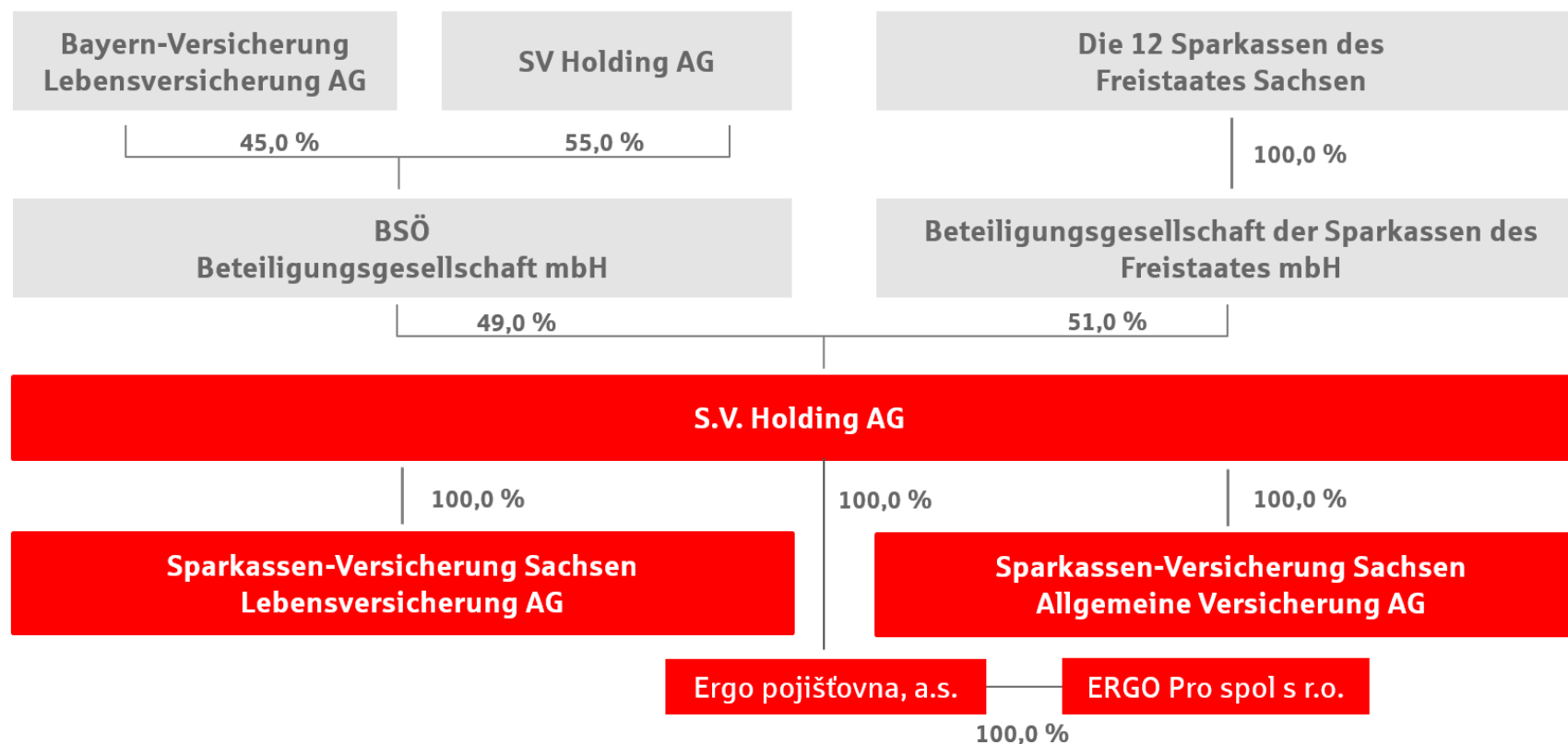
**Přílohy:**

- Příloha č. 1 - Organizační struktura společnosti
- Příloha č. 2 - Grafické znázornění skupiny
- Příloha č. 3 - Rozvaha pojišťovny
- Příloha č. 4 - Výkaz zisku a ztráty pojišťovny

## Organizační schéma / Organizational chart ERGO pojišťovna, a. s.



## ERGO pojišťovna, a.s., grafické znázornění skupiny ERGO Austria International AG k 31.12.2021



## Rozvaha pojišťovny k 31.12.2021 v tis. Kč

ERGO pojišťovna, a.s.

### < 1 > Rozvahová aktiva

v tis. Kč, k 31.12.2021		Udaj nekompenzovaný o opravné položky a oprávky	Opravné položky a oprávky	Údaj kompenzovaný o opravné položky a oprávky
	@	1	2	3
Aktiva celkem	1	3.049.265	11.701	3.037.564
Pohledávky za upsaný základní kapitál	2	0		
Dlouhodobý nehmotný majetek	3	13.819	11.701	2.118
Zřizovací výdaje	4			
Goodwill	5			
Finanční umístění (investice)	6	1.984.413	0	1.984.413
Pozemky a stavby (nemovitosti)	7	0		
Provozní nemovitosti	8	0		
Finanční umístění v podnikatelských seskupeních	9	270	0	270
Podíly v ovládaných osobách	10	270		270
Dluhové CP vydané ovládanými osobami a půjčky těmto osobám	11			
Podíly s podstatným vlivem	12			
Dluhové CP vydané os., ve kterých má úč. jedn. podst. vliv	13			
Jiná finanční umístění	14	1.984.142	0	1.984.142
Aktie a ostatní CP s proměnlivým výnosem, ostatní podíly	15	1.855		1.855
Dluhové cenné papíry	16	1.981.923	0	1.981.923
Cenné papíry oceň. reál. hodn. proti účtům nákladů a výnosů	17	161.048		161.048
Dluhopisy "OECD" držené do splatnosti	18	1.820.876		1.820.876
Ostatní cenné papíry držené do splatnosti	19			
Finanční umístění v investičních sdruženích	20			
Ostatní půjčky	21			
Depozita u finančních institucí	22			
Ostatní finanční umístění	23	364		364
Depozita při aktivním zajištění	24	0		
Finanční umístění ŽP, je-li nositelem inv. rizika pojistník	25	189.359		189.359
Dlužníci	26	62.094	0	62.094
Pohledávky z operací přímého pojištění	27	26.537	0	26.537
Pojistníci	28	19.521		19.521
Zprostředkovatelé	29	7.017		7.017
Pohledávky z operací zajištění	30	68		68
Ostatní pohledávky	31	35.489		35.489
Ostatní aktiva	32	97.084	0	97.084
Dlouhodobý hm. majetek, jiný než pozemky a stavby, a zásoby	33	4.783		4.783
Hotovost na účtech u fin. institucí a hotovost v pokladně	34	92.301		92.301
Jiná aktiva	35			
Přechodné účty aktiv	36	702.496	0	702.496
Naběhlé úroky a nájemné	37	27		27
Odložené pořizovací náklady na pojistné smlouvy	38	697.205	0	697.205
Odložené pořizovací nákl. na poj. smlouvy v živ. poj.	39	2.443		2.443
Odložené pořizovací nákl. na poj. smlouvy v neživ. poj.	40	694.762		694.762
Ostatní přechodné účty aktiv	41	5.263		5.263
Dohadné položky aktivní	42	4.134		4.134

Udaj kompenzovaný o opravné položky a oprávky	Udaj kompenzovaný o opravné položky a oprávky	Udaj kompenzovaný o opravné položky a oprávky
30.09.2021	30.06.2021	31.03.2021
3.003.478	2.930.608	2.880.316
0	0	0
1.983.018	1.954.249	1.959.848
270	270	270
270	270	270
1.982.748	1.953.978	1.959.578
1.086	8.644	8.563
1.981.298	1.944.970	1.950.651
161.861	171.643	174.264
1.819.437	1.773.327	1.776.387
364	364	364
203.762	202.391	197.782
49.113	42.000	32.058
36.554	21.102	7.802
28.108	18.219	5.394
8.445	2.883	2.408
	0	55
12.560	20.898	24.201
99.048	90.973	66.613
5.687	5.202	5.608
93.361	85.771	61.005
668.537	640.996	624.014
27	27	27
667.708	640.568	623.604
2.676	3.024	3.375
665.032	637.544	620.229
802	400	383





## Výkaz zisku a ztráty pojišťovny za 1-12/2021 v tis. Kč

ERGO pojišťovna, a.s.

### < 1 > Technický účet k neživotnímu pojištění

v tis. Kč	@	1-12/2021	1-9/2021	1-6/2021	1-3/2021
Výsledek technického účtu k neživotnímu pojištění	1	-36.718	-17.251	-22.360	-14.241
Zasloužené pojistné, očištěné od zajištění	2	374.116	274.066	167.027	80.890
Předepsané pojistné, očištěné od zajištění	3	449.963	309.803	162.343	56.007
Předepsané hrubé pojistné	4	463.876	320.434	168.587	59.133
Pojistné postoupené zajišťovatelům	5	-13.913	-10.631	-6.244	-3.125
Změna stavu rezervy na nezasloužené poj., očištěné od zajiš.	6	-75.846	-35.737	4.684	24.882
Změna stavu hrubé výše rezervy na nezasloužené pojistné	7	-75.846	-35.737	4.684	24.882
Změna stavu rezervy na nezasloužené pojistné, podíl zajišťo.	8				
Převedené výnosy z finan. umístění z netechnického účtu	9	6.648	4.185	2.985	1.500
Ostatní technické výnosy, očištěné od zajištění	10	4.012	3.762	407	190
Náklady na poj. pl. včetně změny TR, očištěné od zajištění	11	-121.937	-88.041	-57.710	-25.423
Náklady na pojistná plnění, očištěné od zajištění	12	-121.245	-86.530	-56.803	-28.626
Hrubá výše nákladů na pojistná plnění	13	-121.473	-86.689	-56.963	-28.785
Náklady na pojistná plnění, podíl zajišťovatelů	14	228	159	159	159
Změna stavu rezervy na poj. pl., očištěné od zajištění	15	-692	-1.511	-907	3.203
Změna stavu hrubé výše rezervy na pojistná plnění	16	-1.578	1.880	2.796	6.906
Změna stavu rezervy na pojistná plnění, podíl zajišťovatelů	17	886	-3.391	-3.703	-3.703
Změny stavu ostatních tech. rezerv, očištěné od zajištění	18	6.857	-2.448	-5.656	-4.572
Prémie a slevy, očištěné od zajištění	19				
Čistá výše provozních nákladů	20	-300.167	-202.776	-125.720	-63.405
Pořizovací náklady na pojistné smlouvy	21	-277.848	-179.984	-92.062	-26.651
Změna stavu časově rozlišených pořizovacích nákladů	22	51.538	21.809	-5.679	-22.995
Správní režie	23	-73.857	-44.601	-27.979	-13.760
Provize od zajišťovatelů a podíly na zisku	24				
Ostatní technické náklady, očištěné od zajištění	25	-6.247	-5.999	-3.692	-3.420
Změna stavu vyrovnávací rezervy	26				

## < 2 > Technický účet k životnímu pojištění

v tis. Kč	@	1-12/2021	1-9/2021	1-6/2021	1-3/2021
Výsledek technického účtu k životnímu pojištění	1	25.945	23.757	22.223	14.257
Zasloužené pojistné, očištěné od zajištění	2	131.597	99.921	66.666	33.442
Předepsané pojistné, očištěné od zajištění	3	131.200	98.486	66.123	32.794
Předepsané hrubé pojistné	4	132.302	99.236	66.623	33.044
Pojistné postoupené zajišťovatelům	5	-1.102	-750	-500	-250
Změna stavu rezervy na nezasloužené poj., očištěné od zajiš.	6	397	1.436	542	648
Změna stavu hrubé výše rezervy na nezasloužené pojistné	7	397	1.436	542	648
Změna stavu rezervy na nezasloužené pojistné, podíl zajiš'to.	8				
Výnosy z finančního umístění	9	48.682	35.271	23.453	11.738
Výnosy z podílů	10				
Výnosy z ostatního finančního umístění	11	0	0	0	0
Výnosy z pozemků a staveb (nemovitosti)	12				
Výnosy z ostatních investic (mimo nemovitosti)	13				
Změny hodnoty finančního umístění - výnosy	14				
Výnosy z realizace finančního umístění	15	48.682	35.271	23.453	11.738
Přírůstky hodnoty finančního umístění	16	24.547	19.223	15.914	14.524
Ostatní technické výnosy, očištěné od zajištění	17	793	813	3.079	331
Náklady na poj. pl. včetně změny TR, očištěné od zajištění	18	-119.207	-71.355	-49.856	-29.121
Náklady na pojistná plnění, očištěné od zajištění	19	-114.672	-70.763	-49.795	-28.675
Hrubá výše nákladů na pojistná plnění	20	-114.672	-70.763	-49.795	-28.675
Náklady na pojistná plnění, podíl zajišťovatelů	21				
Změna stavu rezervy na poj. pl., očištěné od zajištění	22	-4.535	-592	-61	-447
Změna stavu hrubé výše rezervy na pojistná plnění	23	-4.535	-592	-61	-447
Změna stavu rezervy na pojistná plnění, podíl zajišťovatelů	24				
Změny stavu ostatních tech. rezerv, očištěné od zajištění	25	-14.798	-29.653	-19.167	-6.285
Změna stavu rezervy pojistného živ. poj., očištěná od zajiš.	26	-21.903	-22.811	-13.696	-5.422
Změna stavu hrubé výše rezervy pojistného životních pojiš't.	27	-21.903	-22.811	-13.696	-5.422
Změna stavu rezervy poj. živ. pojištění, podíl zajišťovatelů	28				
Změna stavu ostat. TR (mimo rez. živ. poj.), očiš. od zajiš.	29	7.104	-6.842	-5.471	-862
Premie a slevy, očištěné od zajištění	30	804	611	367	69
Čistá výše provozních nákladů	31	-21.287	-13.196	-9.730	-4.811
Požizovací náklady na pojistné smlouvy	32	-2.134	-1.597	-1.486	-793
Změna stavu časově rozlišených pořizovacích nákladů	33	-1.310	-1.078	-730	-379
Správní režie	34	-18.191	-10.521	-7.514	-3.639
Provize od zajišťovatelů a podíly na zisku	35	348			0
Náklady na finanční umístění	36	0	-1.056	-703	-354
Náklady na správu finančního umístění, včetně úroků	37	0	-1.056	-703	-354
Změna hodnoty finančního umístění - náklady	38				
Náklady spojené s realizací finančního umístění	39				
Úbytky hodnoty finančního umístění	40	-18.733	-11.249	-5.072	-4.158
Ostatní technické náklady, očištěné od zajištění	41	124	-863	-112	-55
Převod výnosů z finančního umístění na netechnický účet	42	-6.577	-4.709	-2.616	-1.064

### < 3 > Netechnický účet

v tis. Kč	@	1-12/2021	1-9/2021	1-6/2021	1-3/2021
Zisk nebo ztráta za účetní období	1	-10.350	8.894	668	66
Zisk nebo ztráta z běžné činnosti po zdanění	2	-10.331	8.904	673	66
Výsledek technického účtu k neživotnímu pojištění	3	-36.718	-17.251	-22.360	-14.241
Výsledek technického účtu k životnímu pojištění	4	25.945	23.757	22.223	14.257
Výnosy z finančního umístění	5	0	0	0	0
Výnosy z podílů	6				
Výnosy z ostatního finančního umístění	7	0	0	0	0
Výnosy z pozemků a staveb (nemovitosti)	8				
Výnosy z ostatních investic (mimo nemovitosti)	9				
Změny hodnoty finančního umístění - výnosy	10				
Výnosy z realizace finančního umístění	11				
Převedené výnosy fin. umístění z technického účtu k živ.poj.	12	6.577	4.709	2.616	1.064
Náklady na finanční umístění	13	0	0	0	0
Náklady na správu finančního umístění, včetně úroků	14				
Změna hodnoty finančního umístění - náklady	15				
Náklady spojené s realizací finančního umístění	16				
Převod výnosů z fin. umístění na tech. účet k neživ. poj.	17	-6.648	-4.185	-2.985	-1.500
Ostatní výnosy	18	5.169	2.118	1.365	577
Ostatní náklady	19	-1.445	-244	-185	-91
Daň z příjmů z běžné činnosti	20	-3.211			0
Mimořádný zisk nebo ztráta	21	0	0	0	0
Mimořádné výnosy	22				0
Mimořádné náklady	23				0
Daň z příjmů z mimořádné činnosti	24				
Ostatní daně neuvedené v předcházejících položkách	25	-20	-10	-5	0