

## Údaje o pojišťovně, o složení akcionářů, o skupině, jejíž je součástí a o její činnosti, včetně finančních ukazatelů

Pojišťovna ERGO pojišťovna, a.s. (dále jen "pojišťovna") v tomto dokumentu zveřejňuje podle § 82 odst. 7 zákona č. 277/2009 Sb., o pojišťovnictví (ZPoj) v souladu s ustanovením §§ 29 až 31 vyhlášky České národní banky č. 434/2009 Sb., kterou se provádějí některá ustanovení zákona o pojišťovnictví, základní údaje o pojišťovně, členech jejich orgánů, akcionářích, o skupině jejíž je součástí a o její činnosti včetně finančních ukazatelů.

Stav ke dni: 30.6.2016 (rozhodný den)

### Základní údaje o pojišťovně

Obchodní firma:	ERGO pojišťovna, a.s.
Právní forma:	akciová společnost
Adresa sídla:	Praha 4 - Michle, Vyskočilova 1481/4, PSC 140 00
Identifikační číslo:	618 58 714
Datum zápisu do obchodního rejstříku:	22.9.1994
Datum zápisu poslední změny v obchodním rejstříku (vč. účelu):	2.9.2015 - změna v představenstvu
Výše základního kapitálu zapsaného v obchodním rejstříku:	316.840 tis.Kč
Výše splaceného základního kapitálu:	316.840 tis.Kč
Druh, forma, podoba a počet emitovaných akcií s uvedením jejich jmenovité hodnoty:	216 kusů kmenových akcií na jméno v zaknihované podobě ve jmenovité hodnotě každé akcie 1.000.000 Kč a 10.084 kusů kmenových akcií na jméno v zaknihované podobě ve jmenovité hodnotě každé akcie 10.000 Kč
Údaje o nabytí vlastních akcií a zatímních listů a jiných účastnických cenných papírů:	K uvedenému dni pojišťovna nenabyla žádné vlastní akcie, zatímní listy ani jiné účastnické cenné papíry.
Organizační struktura společnosti:	Je přílohou č.1 tohoto dokumentu

### Údaje o členech dozorčí rady

#### **Dkfm. Thomas Schöllkopf** - předseda dozorčí rady

Den vzniku funkce: 30.8.2014, den vzniku členství v dozorčí radě: 30.4.2010

Dkfm. Thomas Schöllkopf je zároveň předsedou představenstva společnosti ERGO Austria International AG, Wien a členem představenstva ERGO International AG, Düsseldorf. Předsedá dozorčí radě ve společnostech: ERGO Versicherung Aktiengesellschaft, Wien; STU ERGO Hestia S.A., Sopot; STUnZ ERGO Hestia S.A., Sopot; ERGO Russ Versicherung AG, Moskva; ERGO Shisn, Moskva; ERGO Eletbiztosító Zrt., Budapest a ERGO Asiguarí de Viata S.A. Je členem dozorčí rady ve společnostech: ERGO Zivljenjska Zavarovalnica d.d., Ljubljana; ERGO zivotno osiguranje d.d., Zagreb; ERGO osiguranje d.d., Zagreb; ERGO poist'ovna, a.s., Bratislava; ITERGO Informationstechnologie GmbH, Düsseldorf; ERGO Life Insurance SE, Litva; ERGO Insurance SE, Estonsko a ERGO Pro Sp.z o.o., Polsko. V letech 2005-2007 působil jako generální ředitel / regionální manažer pojišťovací skupiny ERGO Versicherungsgruppe AG a řídil pobočky v Itálii, Rakousku, České republice, na Slovensku, v Maďarsku a v Řecku. Ve finančním sektoru působí od roku 1984.

Souhrnná výše úvěrů / půjček: 0

Souhrnná výše záruk: 0

#### **Dkfm. Josef Kreiterling** - člen dozorčí rady

Den vzniku členství v dozorčí radě: 1.11.2014

Dkfm. Josef Kreiterling je současně členem představenstva společností ERGO Austria International AG, Wien a ERGO Versicherung Aktiengesellschaft, Wien. Je členem dozorčí rady ve společnostech ERGO poist'ovna, a.s. Bratislava a ERGO Zivljenjska Zavarovalnica d.d. Ljubljana.

Dkfm. Josef Kreiterling působí od roku 1997 v pojišťovnictví, na různých pozicích ve společnostech skupiny ERGO. Od října 2007 je členem představenstva společnosti ERGO Austria International AG, od roku 2013 společností ERGO Versicherung AG.

Souhrnná výše úvěrů / půjček: 0

Souhrnná výše záruk: 0

## Norbert Aringer - člen dozorčí rady

Den vzniku členství v dozorčí radě: 1.6.2015

Norbert Aringer je zároveň předsedou dozorčí rady ve společnosti ERGO poist'ovňa, a.s., Bratislava a členem dozorčí rady ve společnostech ERGO Zivljenjska Zavarovalnica d.d., Ljubljana; ERGO osiguranje d.d., Zagreb a ERGO zivotno osiguranje d.d., Zagreb.

Norbert Aringer má za sebou již více než 25 let zkušeností z působení v bankovním sektoru, převážně ze skupiny Erste Bank v Rakousku. Pro koncern ERGO je Norbert Aringer činný od roku 2008, a to na nejrůznějších vedoucích pozicích od jednatele přes člena představenstva až po člena dozorčí rady.

Souhrnná výše úvěrů / půjček: 0

Souhrnná výše záruk: 0

## Údaje o členech představenstva

### Mag. Harald Londer - předseda představenstva

Den vzniku funkce: 1.9.2014, den vzniku členství v představenstvu: 1.9.2014

Mag. Harald Londer je zároveň předsedou dozorčí rady ve společnostech: ERGO Zivljenjska Zavarovalnica d.d. Ljubljana; ERGO zivotno osiguranje d.d, Zagreb a ERGO osiguranje d.d., Zagreb. Je členem dozorčí rady ve společnostech: ERGO poist'ovňa, a.s., Bratislava; ERGO Élétbiztosító Zrt., Budapest a ERGO Asiguari de Viata S.A.

Mag. Harald Londer dříve působil ve společnostech Grazer Wechselseitige Versicherung a ve skupině UNIQA Group, především v oblasti bankopojištění. V letech 2009-2011 byl členem představenstva HYPO Versicherung AG. V letech 2011-2014 byl členem a od roku 2012 předsedou dozorčí rady společnosti ERGO pojišťovna, a.s. V pojišťovnictví působí od roku 1988.

Souhrnná výše úvěrů / půjček: 0

Souhrnná výše záruk: 0

### Ing. Jana Jenšová - členka představenstva

Den vzniku členství v představenstvu: 30.4.2010

Vzdělání: vysokoškolské v oboru provoz a ekonomika

Paní Jana Jenšová je současně jednatelkou společnosti ERGO Pro, spol. s r.o. Je předsedou kontrolní komise České asociace pojišťoven. V pojišťovnictví působí od roku 2000.

Souhrnná výše úvěrů / půjček: 0

Souhrnná výše záruk: 0

### Pavel Šuranský - člen představenstva

Den vzniku členství v představenstvu: 1.9.2015

Vzdělání: vysokoškolské v oboru finance se specializací na pojišťovnictví, MBA program se specializací na Strategický management  
Pan Pavel Šuranský dříve působil ve společnosti Expobank CZ a.s. (dříve LBBW Bank CZ a.s.) jako ředitel divize prodeje, odpovědný především za pobočkovou síť, private banking a externí distribuční kanály. Působil v Komerční bance, a.s., Patria Asset Management, a.s., Československé obchodní bance, a.s., v Citibank Europe, plc, organizační složce a v Poštové bance, pobočce Česká republika na různých pozicích jako oblastní ředitel, ředitel clusteru, pobočkové a retailové sítě. Jako člen představenstva ERGO pojišťovny, a.s. je odpovědný za prodej. Od 20.4.2016 je i jednatelem společnosti ERGO Pro, spol. s r. o.

Souhrnná výše úvěrů / půjček: 0

Souhrnná výše záruk: 0

## Údaje o složení akcionářů pojišťovny

Obchodní firma / název	Právní forma	Adresa sídla	Podíl na základním kapitálu	Podíl na hlasovacích právech
ERGO Austria International AG	Aktien-gesellschaft	ERGO Center, Businesspark Marximum / Objekt 3 Modecenterstraße 17, A-1110 Wien Rakouská republika	75,928%	75,928%
ERGO Versicherung Aktiengesellschaft	Aktien-gesellschaft	ERGO Center, Businesspark Marximum / Objekt 3 Modecenterstraße 17, A-1110 Wien Rakouská republika	24,072%	24,072%

## Údaje o struktuře skupiny

### Ovládající osoba

Obchodní firma / název:	ERGO Austria International AG
Právní forma:	Aktiengesellschaft (akciová společnost) zapsaná v obchodním rejstříku vedeném Obchodním soudem ve Vídni, pod č. FN 294738 p
Adresa sídla:	ERGO Center, Businesspark Marximum / Objekt 3 Modecenterstraße 17, A-1110 Wien Rakouská republika

ERGO Austria International AG vlastní kmenové akcie na jméno pojišťovny ERGO pojišťovna, a.s., jejichž souhrnná jmenovitá hodnota činí 75,928 % základního kapitálu a reprezentují 75,928 % hlasovacích práv. ERGO pojišťovna, a.s. má k uvedenému dni vůči společnosti ERGO Austria International AG závazky v souhrnné výši 330 tis.Kč. Pojišťovna nemá k uvedenému dni v aktivech žádné cenné papíry emitované ovládající osobou a nemá z těchto cenných papírů žádné závazky. K uvedenému dni pojišťovna nevydala žádné záruky za ovládající osobou a ani žádné záruky od ovládající osoby nepřijala.

### Ovládaná osoba

Obchodní firma / název:	ERGO Pro, spol. s r. o.
Právní forma:	společnost s ručením omezeným zapsaná v obchodním rejstříku vedeném Městským soudem v Praze oddíl C, vložka 77034
Adresa sídla:	Vyskočilova 1481/4 Michle, 140 00 Praha Česká republika

ERGO pojišťovna, a.s. má k uvedenému dni 100 % podíl na základním kapitálu a na hlasovacích právech společnosti ERGO Pro, spol. s r.o. 100 % obchodní podíl nabyla ERGO pojišťovna, a.s. k 1.1.2016 s pořizovací cenou 270 tis. Kč. ERGO pojišťovna, a.s. má k uvedenému dni vůči společnosti ERGO Austria International AG závazky v souhrnné výši 2 819 tis.Kč a pohledávky v souhrnné výši 560 tis. Kč. Pojišťovna nemá k uvedenému dni v aktivech žádné cenné papíry emitované ovládanou osobou a nemá z těchto cenných papírů žádné závazky. K uvedenému dni pojišťovna nevydala žádné záruky za ovládanou osobou a ani žádné záruky od ovládané osoby nepřijala.

Grafické znázornění skupiny, které zahrnuje ovládající osobu a všechny ovládané a přidružené osoby ovládající osoby, jako i pojišťovnou ovládanou osobu je přílohou č. 2 tohoto dokumentu.

## Údaje o činnosti pojišťovny

### Předmět podnikání (činnosti) zapsaný v obchodním rejstříku:

► pojišťovací činnost (zák. č. 363/1999 a zákona č. 277/2009 Sb., o pojišťovnictví a o změně některých souvisejících zákonů, ve znění pozdějších předpisů) v rozsahu pojistných odvětví životních pojištění v souladu s § 137 zákona odst. 2 zákona o pojišťovnictví:

- pojistné odvětví uvedené v části A bodu I písm. a) přílohy č. 1 k ZPoj;
- pojistné odvětví uvedené v části A bodu I písm. b) přílohy č. 1 k ZPoj;
- pojistné odvětví uvedené v části A bodu I písm. c) přílohy č. 1 k ZPoj;
- v rozsahu pojistných odvětví 1,2,7,8,9,10 b) a c), 13, 14 a) a 18 neživotních pojištění v souladu s § 137 zákona odst. 4 uvedených v části B přílohy č. 1 k zákonu o pojišťovnictví. U odvětví 10 nemá pojišťovna povolení provozovat pojištění odpovědnosti z provozu vozidel ve smyslu zákona č. 168/1999 Sb.

► činnosti související s pojišťovací a zajišťovací činností dle zákona o pojišťovnictví

- zprostředkovatelská činnost prováděná v souvislosti s pojišťovací činností dle zákona o pojišťovnictví
- poradenská činnost související s pojištěním fyzických a právnických osob dle zákona o pojišťovnictví
- šetření pojistných událostí prováděné na základě smlouvy s pojišťovnou dle zákona o pojišťovnictví
- vzdělávací činnost pro pojišťovací zprostředkovatele a samostatné likvidátory pojistných událostí

► pojišťovací činnost na území České republiky v rozsahu dle zákona č. 363/1999 Sb., a zákona č. 277/2009 Sb. o pojišťovnictví, ve znění pozdějších předpisů, pojistné odvětví uvedené v části A bodu III přílohy č. 1 k ZPoj spojené s investičním fondem

► pojišťovací činnost na území České republiky v rozsahu dle části B, bod 16, písm. j) a h) - pojištění různých finančních ztrát vyplývajících ze ztráty pravidelného zdroje příjmu

Uvedené činnosti pojišťovna k rozhodnému dni skutečně vykonává.

Českou národní bankou nebylo omezeno nebo pozastaveno vykonávání žádné činnosti.

Rozvaha pojišťovny je přílohou č. 3 tohoto dokumentu.

Výkaz zisku a ztráty pojišťovny je přílohou č. 4 tohoto dokumentu.

## Finanční ukazatele pojišťovny

Ukazatele solventnosti k 31.12.2015 v tis.Kč	Neživotní pojištění	Zivotní pojištění
Disponibilní míra solventnosti	237 621	195 298
Požadovaná míra solventnosti	19 448	49 625
Výše garančního fondu	120 000	120 000
Poměr disponibilní a požadované míry solventnosti	1222%	394%
Poměr výše garančního fondu a součtu položek dle § 18	51%	61%

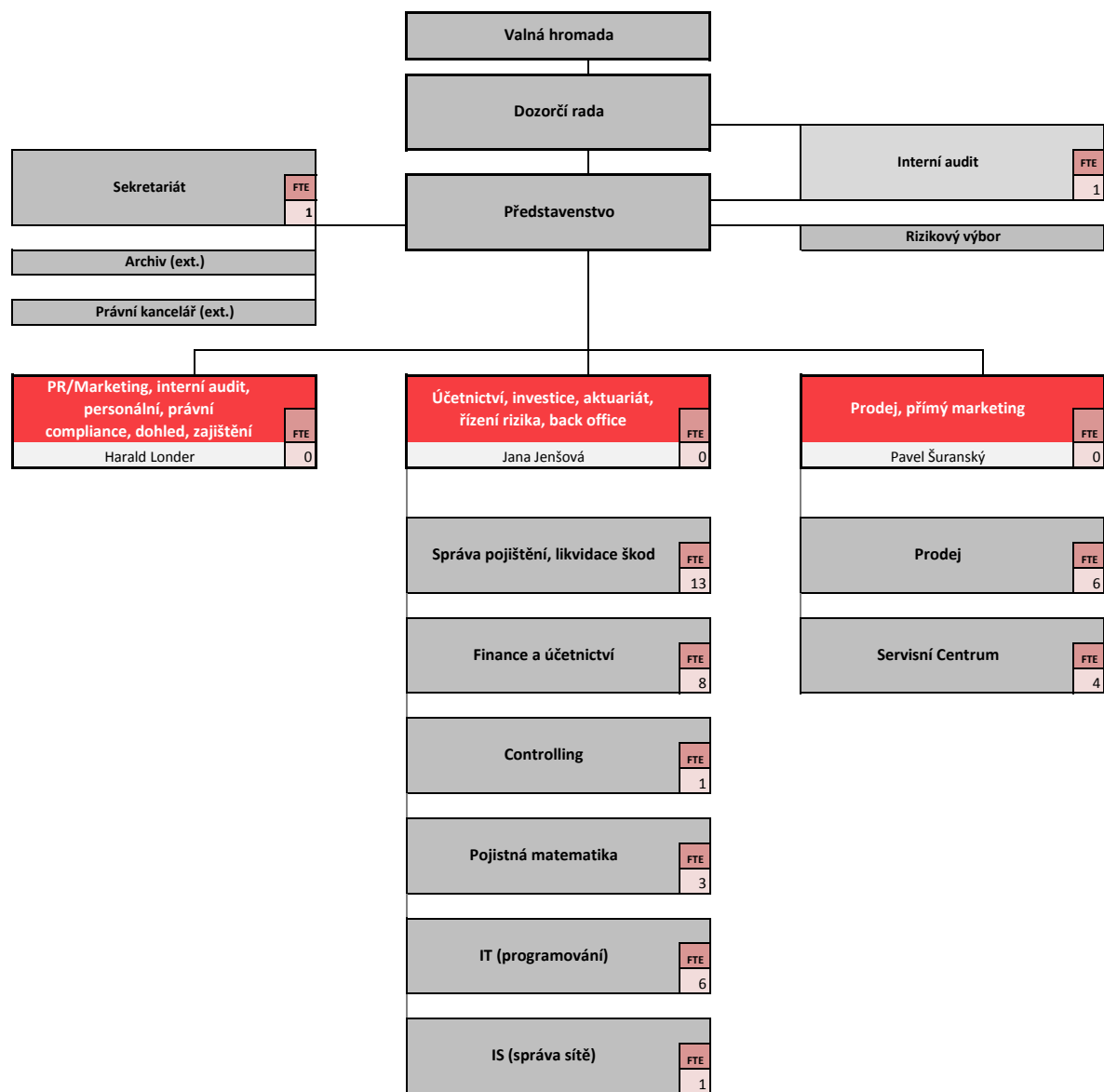
## Poměrové ukazatele za období 1-6/2016

Rentabilita průměrných aktiv (ROAA)	Zisk nebo ztráta za účetní období / Aktiva celkem	<b>-0,95%</b>
Rentabilita průměrného vlastního kapitálu (ROAE)	Zisk nebo ztráta za účetní období / Vlastní kapitál	<b>-4,21%</b>
Combined ratio v neživotním pojištění	(náklady na pojistná plnění, vč.změny stavu rezervy na pojistná plnění, očištěných od zajištění + čistá výše provozních nákladů) / zasloužené pojistné, očištěné od zajištění	<b>90,94%</b>

## Přílohy:

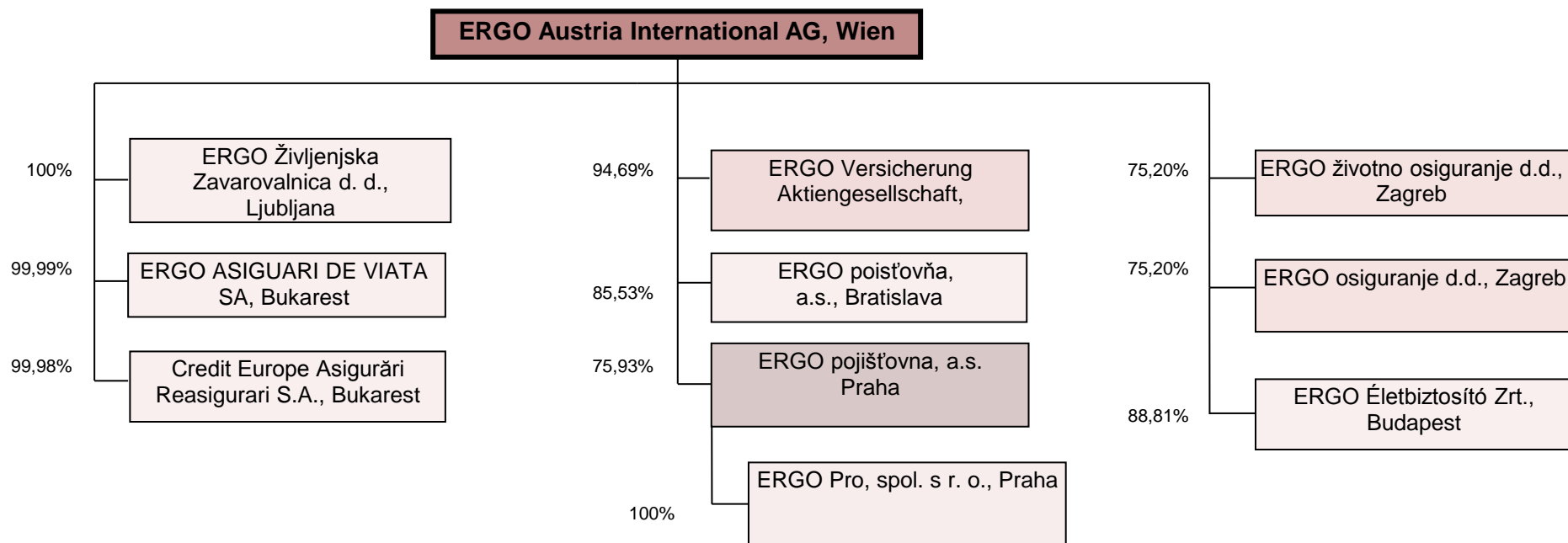
- Příloha č. 1 - Organizační struktura společnosti
- Příloha č. 2 - Grafické znázornění skupiny
- Příloha č. 3 - Rozvaha pojišťovny
- Příloha č. 4 - Výkaz zisku a ztráty pojišťovny

**Organizační struktura k 30.06.2016**  
**ERGO pojišťovna, a.s.**



# ERGO pojišťovna, a.s., grafické znázornění skupiny

## ERGO Austria International AG k 19.8.2016



## Rozvaha pojišťovny k 30.06.2016 v tis. Kč

ERGO pojišťovna, a.s.

### < 1 > Rozvahová aktiva

v tis. Kč, k 30.06.2016		Údaj nekompenzovaný o opravné položky a oprávky	Opravné položky a oprávky	Údaj kompenzovaný o opravné položky a oprávky
	@	1	2	3
Aktiva celkem	1	1 968 160	95 938	1 872 223
Pohledávky za upsaný základní kapitál	2	0		
Dlouhodobý nehmotný majetek	3	18 445	18 088	357
Zřizovací výdaje	4	0		
Goodwill	5	0		
Finanční umístění (investice)	6	1 596 757	0	1 596 757
Pozemky a stavby (nemovitosti)	7	0		
Provozní nemovitosti	8	0		
Finanční umístění v podnikatelských seskupeních	9	270	0	270
Podíly v ovládaných osobách	10	270		270
Dluhové CP vydané ovládanými osobami a půjčky těmto osobám	11	0		
Podíly s podstatným vlivem	12	0		
Dluhové CP vydané os., ve kterých má úč. jedn. podst. vliv	13	0		
Jiná finanční umístění	14	1 596 487	0	1 596 487
Akcíe a ostatní CP s proměnlivým výnosem, ostatní podíly	15	1 348		1 348
Dluhové cenné papíry	16	1 595 031	0	1 595 031
<i>Cenné papíry oceň. reál. hodn. proti účtům nákladů a výnosů</i>	17	171 282		171 282
<i>Dluhopisy "OECD" držené do splatnosti</i>	18	1 349 842		1 349 842
<i>Ostatní cenné papíry držené do splatnosti</i>	19	73 907		73 907
Finanční umístění v investičních sdruženích	20	0		
Ostatní půjčky	21	0		
Depozita u finančních institucí	22	108		108
Ostatní finanční umístění	23	0		
Depozita při aktivním zajištění	24	0		
Finanční umístění ŽP, je-li nositelem inv. rizika pojistník	25	77 744		77 744
Dlužníci	26	124 704	59 203	65 500
Pohledávky z operací přímého pojištění	27	67 634	58 673	8 961
Pojistníci	28	18 861	12 548	6 312
Zprostředkovatelé	29	48 774	46 125	2 649
Pohledávky z operací zajištění	30	36 592		36 592
Ostatní pohledávky	31	20 477	530	19 947
Ostatní aktiva	32	134 744	18 647	116 097
Dlouhodobý hm. majetek, jiný než pozemky a stavby, a zásoby	33	26 283	18 647	7 637
Hotovost na účtech u fin. institucí a hotovost v pokladně	34	108 461		108 461
Jiná aktiva	35	0		
Přechodné účty aktiv	36	15 767	0	15 767
Naběhlé úroky a nájemné	37	0		
Odložené pořizovací náklady na pojistné smlouvy	38	15 287	0	15 287
Odložené pořizovací nákl. na poj. smlouvy v živ. poj.	39	7 849		7 849
Odložené pořizovací nákl. na poj. smlouvy v neživ. poj.	40	7 438		7 438
Ostatní přechodné účty aktiv	41	480		480
Dohadné položky aktivní	42	0		



## < 2 > Rozvahová pasiva

v tis. Kč, k 30.06.2016		Hrubá hodnota	Podíl zajišťovatelů na TR	Čistá hodnota
	@	1	2	3
Pasiva celkem	1	XX	XX	1 872 223
Vlastní kapitál	2	XX	XX	414 044
Základní kapitál	3	XX	XX	316 840
Změny základního kapitálu	4	XX	XX	
Vlastní akcie nebo vl. zatímní listy, vl. obch. podíly	5	XX	XX	
Emisní ážio	6	XX	XX	
Rezervní fond na nové ocenění	7	XX	XX	
Ostatní kapitálové fondy	8	XX	XX	18 048
Rezervní fond a ostatní fondy ze zisku	9	XX	XX	
Nerozdělený zisk nebo neuhrazená ztráta minulých úč. období	10	XX	XX	96 999
Zisk nebo ztráta běžného účetního období	11	XX	XX	-17 843
Podřízená pasiva	12	XX	XX	
Technické rezervy	13	1 320 176	9 511	1 310 666
Rezerva na nezasloužené pojistné	14	42 264	0	42 264
Rezerva na nezasl. pojistné vztahující se k poj. odv. ŽP	15	9 176		9 176
Rezerva na nezasl. pojistné vztahující se k poj. odv. NP	16	33 088		33 088
Rezerva pojistného životního pojištění	17	1 104 299		1 104 299
Rezerva na pojistná plnění	18	115 846	9 511	106 335
Rezerva na pojistná plnění vztahující se k poj. odv. ŽP	19	11 224	463	10 761
Rezerva na pojistná plnění vztahující se k poj. odv. NP	20	104 621	9 048	95 574
Rezerva na prémie a slevy	21	25 696	0	25 696
Rezerva na prémie a slevy vztahující se k poj. odv. ŽP	22	25 696		25 696
Rezerva na prémie a slevy vztahující se k poj. odv. NP	23	0		
Vyrovňovací rezerva	24	0		
Rezerva na splnění záv. z použité TÚM a ost.početních param.	25	32 072		32 072
Rezerva pojistného neživotních pojištění	26	0	0	0
Rezerva pojistného neživ. poj. vztahující se k poj. odv. ŽP	27	0		
Rezerva pojistného neživ. poj. vztahující se k poj. odv. NP	28	0		
Rezerva na splnění závazků z ručení za závazky ČKP	29	0		
Jiné rezervy	30	0	0	0
Jiná rezerva vztahující se k poj. odv. ŽP	31	0		
Jiná rezerva vztahující se k poj. odv. NP	32	0		
Technická rezerva ŽP, je-li nositelem inv. rizika pojistník	33	77 744		77 744
Rezervy na ostatní rizika a ztráty	34	XX	XX	0
Rezerva na důchody a podobné závazky	35	XX	XX	
Rezerva na daně	36	XX	XX	
Ostatní rezervy	37	XX	XX	
Depozita při pasivním zajištění	38	XX	XX	
Věřitelé	39	XX	XX	60 976
Závazky z operací přímého pojištění	40	XX	XX	52 447
Závazky z operací zajištění	41	XX	XX	4 951
Výpůjčky zaručené dluhopisem	42	XX	XX	
Směnitelné (konvertibilní) výpůjčky	43	XX	XX	
Závazky vůči finančním institucím	44	XX	XX	
Ostatní závazky	45	XX	XX	3 579
Daňové závazky a závazky ze sociálního zabezpečení	46	XX	XX	
Garanční fond Kanceláře	47	XX	XX	
Fond zábrany škod Kanceláře	48	XX	XX	
Přechodné účty pasiv	49	XX	XX	8 793
Výdaje příštích období a výnosy příštích období	50	XX	XX	229
Ostatní přechodné účty pasiv	51	XX	XX	8 564
Dohadné položky pasivní	52	XX	XX	8 564

## Výkaz zisku a ztráty pojišťovny za období 1-6/2016

v tis. Kč

ERGO pojišťovna, a.s.

### < 1 > Technický účet k neživotnímu pojištění

v tis. Kč	@	1-6/2016	1-3/2016
Výsledek technického účtu k neživotnímu pojištění	1	6 709	10 028
Zasloužené pojistné, očištěné od zajištění	2	51 677	25 611
Předepsané pojistné, očištěné od zajištění	3	53 382	26 248
Předepsané hrubé pojistné	4	58 333	28 725
Pojistné postoupené zajišťovatelům	5	-4 951	-2 477
Změna stavu rezervy na nezasloužené poj., očištěné od zajiš.	6	-1 705	-637
Změna stavu hrubé výše rezervy na nezasloužené pojistné	7	-1 705	-637
Změna stavu rezervy na nezasloužené pojistné, podíl zajišťo.	8		
Převedené výnosy z finan. umístění z netechnického účtu	9	1 984	1 069
Ostatní technické výnosy, očištěné od zajištění	10	291	201
Náklady na poj. pl. včetně změny TR, očištěné od zajištění	11	-15 108	-925
Náklady na pojistná plnění, očištěné od zajištění	12	14 009	-9 899
Hrubá výše nákladů na pojistná plnění	13	-22 996	-10 305
Náklady na pojistná plnění, podíl zajišťovatelů	14	37 005	406
Změna stavu rezervy na poj. pl., očištěné od zajištění	15	-29 116	8 974
Změna stavu hrubé výše rezervy na pojistná plnění	16	-3 326	-2 461
Změna stavu rezervy na pojistná plnění, podíl zajišťovatelů	17	-25 790	11 435
Změny stavu ostatních tech. rezerv, očištěné od zajištění	18		
Premie a slevy, očištěné od zajištění	19		
Čistá výše provozních nákladů	20	-31 888	-15 586
Požizovací náklady na pojistné smlouvy	21	-18 720	-9 287
Změna stavu časově rozlišených pořizovacích nákladů	22	16	-17
Správní režie	23	-13 184	-6 282
Provize od zajišťovatelů a podíly na zisku	24		
Ostatní technické náklady, očištěné od zajištění	25	-247	-341
Změna stavu vyrovnávací rezervy	26		

## < 2 > Technický účet k životnímu pojištění

v tis. Kč	@	1-6/2016	1-3/2016
Výsledek technického účtu k životnímu pojištění	1	-24 944	4 271
Zasloužené pojistné, očištěné od zajištění	2	87 134	44 264
Předepsané pojistné, očištěné od zajištění	3	85 910	43 148
Předepsané hrubé pojistné	4	87 164	43 748
Pojistné postoupené zajišťovatelům	5	-1 254	-600
Změna stavu rezervy na nezasloužené poj., očištěné od zajiš.	6	1 225	1 117
Změna stavu hrubé výše rezervy na nezasloužené pojistné	7	1 225	1 117
Změna stavu rezervy na nezasloužené pojistné, podíl zajišťo.	8		
Výnosy z finančního umístění	9	27 848	13 830
Výnosy z podílů	10		
Výnosy z ostatního finančního umístění	11	27 848	13 830
Výnosy z pozemků a staveb (nemovitosti)	12		
Výnosy z ostatních investic (mimo nemovitostí)	13	27 848	13 830
Změny hodnoty finančního umístění - výnosy	14		
Výnosy z realizace finančního umístění	15		
Přírůstky hodnoty finančního umístění	16	2 336	922
Ostatní technické výnosy, očištěné od zajištění	17	514	473
Náklady na poj. pl. včetně změny TR, očištěné od zajištění	18	-120 595	-43 352
Náklady na pojistná plnění, očištěné od zajištění	19	-120 124	-44 309
Hrubá výše nákladů na pojistná plnění	20	-120 124	-44 309
Náklady na pojistná plnění, podíl zajišťovatelů	21		
Změna stavu rezervy na poj. pl., očištěné od zajištění	22	-471	957
Změna stavu hrubé výše rezervy na pojistná plnění	23	-455	957
Změna stavu rezervy na pojistná plnění, podíl zajišťovatelů	24	-16	
Změny stavu ostatních tech. rezerv, očištěné od zajištění	25	13 465	7 429
Změna stavu rezervy pojistného živ. poj., očištěná od zajiš.	26	7 678	7 990
Změna stavu hrubé výše rezervy pojistného životních pojišť.	27	7 678	7 990
Změna stavu rezervy poj. živ. pojištění, podíl zajišťovatelů	28		
Změna stavu ostat. TR (mimo rez. živ. poj.), očiš. od zajiš.	29	5 787	-561
Prémie a slevy, očištěné od zajištění	30	-294	-1 018
Čistá výše provozních nákladů	31	-26 896	-13 609
Požizovací náklady na pojistné smlouvy	32	-6 600	-3 065
Změna stavu časově rozlišených pořizovacích nákladů	33	-2 527	-1 723
Správní režie	34	-17 768	-8 821
Provize od zajišťovatelů a podíly na zisku	35		
Náklady na finanční umístění	36	-621	-313
Náklady na správu finančního umístění, včetně úroků	37	-621	-313
Změna hodnoty finančního umístění - náklady	38		
Náklady spojené s realizací finančního umístění	39		
Úbytky hodnoty finančního umístění	40	-8 357	-5 447
Ostatní technické náklady, očištěné od zajištění	41	1 359	672
Převod výnosů z finančního umístění na netechnický účet	42	-835	419

## < 3 > Netechnický účet

v tis. Kč	@	1-6/2016	1-3/2016
Zisk nebo ztráta za účetní období	1	-17 843	9 929
Zisk nebo ztráta z běžné činnosti po zdanění	2	-17 838	9 929
Výsledek technického účtu k neživotnímu pojištění	3	6 709	10 028
Výsledek technického účtu k životnímu pojištění	4	-24 944	4 271
Výnosy z finančního umístění	5	0	0
Výnosy z podílů	6		
Výnosy z ostatního finančního umístění	7	0	0
Výnosy z pozemků a staveb (nemovitosti)	8		
Výnosy z ostatních investic (mimo nemovitosti)	9		
Změny hodnoty finančního umístění - výnosy	10		
Výnosy z realizace finančního umístění	11		
Převedené výnosy fin. umístění z technického účtu k živ.poj.	12	835	-419
Náklady na finanční umístění	13	0	0
Náklady na správu finančního umístění, včetně úroků	14		
Změna hodnoty finančního umístění - náklady	15		
Náklady spojené s realizací finančního umístění	16		
Převod výnosů z fin. umístění na tech. účet k neživ. poj.	17	-1 984	-1 069
Ostatní výnosy	18	458	334
Ostatní náklady	19	-331	-285
Daň z příjmů z běžné činnosti	20	1 418	-2 931
Mimořádný zisk nebo ztráta	21	0	0
Mimořádné výnosy	22		
Mimořádné náklady	23		
Daň z příjmů z mimořádné činnosti	24		
Ostatní daně neuvedené v předcházejících položkách	25	-4	