

**Údaje o pojišťovně, o složení akcionářů, o skupině, jejíž je součástí  
a o její činnosti, včetně finančních ukazatelů**

Pojišťovna ERGO pojišťovna, a.s. (dále jen "pojišťovna") v tomto dokumentu zveřejňuje podle § 82 odst. 2 zákona č. 277/2009 Sb., o pojišťovnictví (ZPoj) v souladu s ustanovením §§ 23 až 25 vyhlášky České národní banky č. 306/2016 Sb., kterou se provádějí některá ustanovení zákona o pojišťovnictví, základní údaje o pojišťovně, členech jejich orgánů, akcionářích, o skupině jejíž je součástí a o její činnosti včetně finančních ukazatelů.

**Stav ke dni: 30.6.2022 (rozhodný den)****Základní údaje o pojišťovně**

Obchodní firma:	ERGO pojišťovna, a.s.
Právní forma:	akciová společnost
Adresa sídla:	Praha 4 - Michle, Vyskočilova 1481/4, PSČ 140 00
Identifikační číslo:	618 58 714
Datum zápisu do obchodního rejstříku:	22.09.1994
Datum zápisu poslední změny v obchodním rejstříku (vč. účelu):	12.5.2022 - nové složení představenstva
Výše základního kapitálu zapsaného v obchodním rejstříku:	316.840 tis.Kč
Výše splaceného základního kapitálu:	316.840 tis.Kč
Druh, forma, podoba a počet emitovaných akcií s uvedením jejich jmenovité hodnoty:	216 kusů kmenových akcií na jméno v zaknihované podobě ve jmenovité hodnotě každé akcie 1.000.000 Kč a 10.084 kusů kmenových akcií na jméno v zaknihované podobě ve jmenovité hodnotě každé akcie 10.000 Kč
Údaje o nabytí vlastních akcií a zatímních listů a jiných účastnických cenných papírů:	K uvedenému dni pojišťovna nenabyla žádné vlastní akcie, zatímní listy ani jiné účastnické cenné papíry.
Organizační struktura společnosti:	Je přílohou č.1 tohoto dokumentu

**Údaje o členech dozorčí rady****Gerhard Müller** - předseda dozorčí rady

Den vzniku členství v dozorčí radě: 5.11.2021

Souhrnná výše úvěrů / půjček: 0

Souhrnná výše záruk: 0

**Joachim Hoof** - místopředseda dozorčí rady

Den vzniku členství v dozorčí radě: 5.11.2021

Souhrnná výše úvěrů / půjček: 0

Souhrnná výše záruk: 0

**Dr. Michael Ermrich** - člen dozorčí rady

Den vzniku členství v dozorčí radě: 5.11.2021

Souhrnná výše úvěrů / půjček: 0

Souhrnná výše záruk: 0

**Gernot Daumann** - člen dozorčí rady

Den vzniku členství v dozorčí radě: 26.10.2020

Souhrnná výše úvěrů / půjček: 0

Souhrnná výše záruk: 0

**Údaje o členech představenstva****Ing. Jana Jenšová** - Předseda představenstva

Den vzniku členství v představenstvu: 30.4.2010

Vzdělání: vysokoškolské v oboru provoz a ekonomika

Paní Jana Jenšová je současně jednatelkou společnosti ERGO Pro, spol. s r.o. Je předsedou kontrolní komise České asociace pojišťoven. V pojišťovnictví působí od roku 2000.

Souhrnná výše úvěrů / půjček: 0

Souhrnná výše záruk: 0

**Ing. Jiří Maděra** - člen představenstva

Den vzniku členství v představenstvu: 1.8.2018

Vzdělání: vysokoškolské v oboru ekonomie a právo

Pan Jiří Maděra působí ve společnosti ERGO Pojišťovna, a.s. na různých pozicích od roku 2002, díky čemuž má rozsáhlé znalosti jak o společnosti, tak o celém pojistném trhu.

Souhrnná výše úvěrů / půjček: 0

Souhrnná výše záruk: 0

**Katja Müller** - člen představenstva

Den vzniku členství v představenstvu: 1.8.2018

Vzdělání: vysokoškolské v oboru ekonomie a právo

Paní Katja Müller působí ve skupině Sparkassen-Versicherung Sachsen na různých pozicích od roku 2003, zaměřuje se na prodejní činnosti ve skupině.

Souhrnná výše úvěrů / půjček: 0

Souhrnná výše záruk: 0

## Údaje o složení akcionářů pojišťovny

Obchodní firma / název	Právní forma	Adresa sídla	Podíl na základním kapitálu	Podíl na hlasovacích právech
S.V. Holding AG	Aktien-gesellschaft	An der Flutrinne 12, 01139 Dresden, Německá republika	100,000%	100,000%

## Údaje o struktuře skupiny

### Ovládající osoba

Obchodní firma / název:	S.V. Holding AG
Právní forma:	Aktiengesellschaft (akciová společnost)
Adresa sídla:	An der Flutrinne 12, 01139 Dresden, Německá republika

S.V. Holding AG vlastní kmenové akcie na jméno pojišťovny ERGO pojišťovna, a.s., jejichž souhrnná jmenovitá hodnota činí 100 % základního kapitálu a reprezentují 100 % hlasovacích práv. Pojišťovna nemá k uvedenému dni v aktivech žádné cenné papíry emitované ovládající osobou a nemá z těchto cenných papírů žádné závazky. K uvedenému dni pojišťovna nevydala žádné záruky za ovládající osobou a ani žádné záruky od ovládající osoby nepřijala.

### Ovládaná osoba

Obchodní firma / název:	ERGO Pro, spol. s r. o.
Právní forma:	společnost s ručením omezeným zapsaná v obchodním rejstříku vedeném Městským soudem v Praze oddíl C, vložka 77034
Adresa sídla:	Vyskočilova 1481/4 Michle, 140 00 Praha Česká republika

ERGO pojišťovna, a.s. má k uvedenému dni 100 % podíl na základním kapitálu a na hlasovacích právech společnosti ERGO Pro, spol. s r.o. 100 % obchodní podíl nabyla ERGO pojišťovna, a.s. k 1.1.2016 s pořizovací cenou 270 tis. Kč. Pojišťovna nemá k uvedenému dni v aktivech žádné cenné papíry emitované ovládanou osobou. K uvedenému dni pojišťovna nevydala žádné záruky za ovládanou osobou a ani žádné záruky od ovládané osoby nepřijala.

Grafické znázornění skupiny, které zahrnuje ovládající osobu a všechny ovládané a přidružené osoby ovládající osoby, jako i pojišťovnou ovládanou osobu je přílohou č. 2 tohoto dokumentu.

## Údaje o činnosti pojišťovny

### Předmět podnikání (činnosti) zapsaný v obchodním rejstříku:

► pojišťovací činnost (zák. č. 363/1999 a zák. č. 277/2009 Sb., o pojišťovnictví a o změně některých souvisejících zákonů, ve znění pozdějších předpisů) v rozsahu pojistných odvětví životních pojištění v souladu s § 137 zákona odst. 2 zákona o pojišťovnictví:

- pojistné odvětví uvedené v části A bodu I písm. a) přílohy č. 1 k ZPoj;
- pojistné odvětví uvedené v části A bodu I písm. b) přílohy č. 1 k ZPoj;
- pojistné odvětví uvedené v části A bodu I písm. c) přílohy č. 1 k ZPoj;
- v rozsahu pojistných odvětví 1,2,7,8,9,10 b) a c),13, 14 a) a 18 neživotních pojištění v souladu s § 137 zákona odst. 4 uvedených v části B přílohy č. 1 k zákonu o pojišťovnictví. U odvětví 10 nemá pojišťovna povolení provozovat pojištění odpovědnosti z provozu vozidel ve smyslu zákona č. 168/1999 Sb.

► činnosti související s pojišťovací a zajišťovací činností dle zákona o pojišťovnictví

- zprostředkovatelská činnost prováděná v souvislosti s pojišťovací činností dle zákona o pojišťovnictví
- poradenská činnost související s pojištěním fyzických a právnických osob dle zákona o pojišťovnictví
- šetření pojistných událostí prováděné na základě smlouvy s pojišťovnou dle zákona o pojišťovnictví
- vzdělávací činnost pro pojišťovací zprostředkovatele a samostatné likvidátory pojistných událostí

► pojišťovací činnost na území České republiky v rozsahu dle zákona č. 363/1999 Sb., a zákona č. 277/2009 Sb. o pojišťovnictví, ve znění pozdějších předpisů, pojistné odvětví uvedené v části A bodu III přílohy č. 1 k ZPoj spojené s investičním fondem

► pojišťovací činnost na území České republiky v rozsahu dle části B, bod 16, písm. j) a h) - pojištění různých finančních ztrát vyplývajících ze ztráty pravidelného zdroje příjmu

Uvedené činnosti pojišťovna k rozhodnému dni skutečně vykonává.

Českou národní bankou nebylo omezeno nebo pozastaveno vykonávání žádné činnosti.

**Rozvaha pojišťovny** je přílohou č. 3 tohoto dokumentu.

**Výkaz zisku a ztráty pojišťovny** je přílohou č. 4 tohoto dokumentu.

## Finanční ukazatele pojišťovny

Ukazatele solventnosti k 30.6.2022	
Kapitálový požadavek Solvency II (tis. Kč)	278.427
Solvency II Ratio	121%

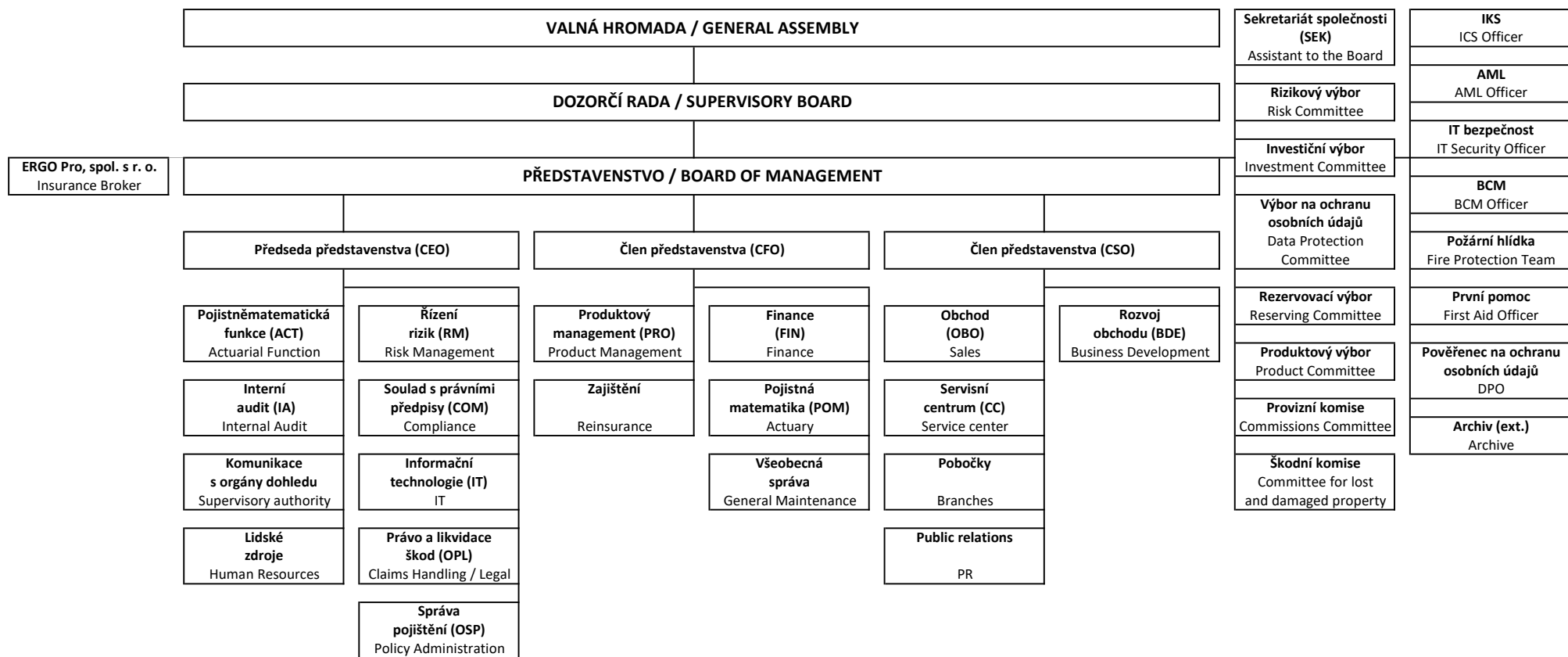
## Poměrové ukazatele za období 1-6/2021

		31.03.2022	31.12.2021	30.09.2021	30.06.2021
<b>Rentabilita průměrných aktiv (ROAA)</b>	Zisk nebo ztráta za účetní období / Aktiva celkem	-0,03%	-0,22%	-0,42%	0,36%
<b>Rentabilita průměrného vlastního kapitálu (ROAE)</b>	Zisk nebo ztráta za účetní období / Vlastní kapitál	-0,17%	-1,52%	-2,36%	1,98%
<b>Combined ratio v neživotním pojištění</b>	(náklady na pojistná plnění, vč. změny stavu rezervy na pojistná plnění, očištěných od zajištění + čistá výše provozních nákladů) / zasloužené pojistné, očištěné od zajištění	104,90%	110,28%	112,83%	106,11%

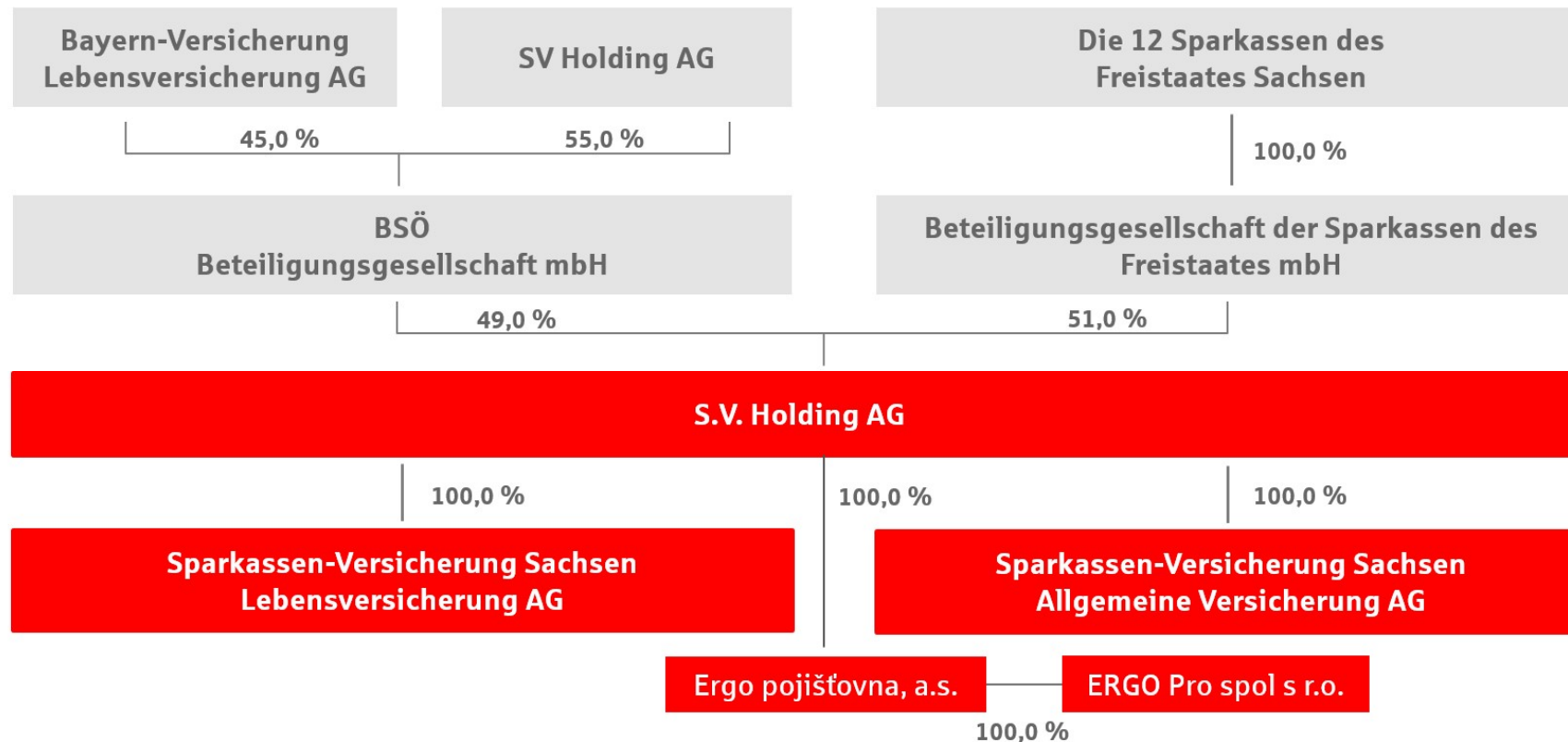
## Přílohy:

- Příloha č. 1 - Organizační struktura společnosti
- Příloha č. 2 - Grafické znázornění skupiny
- Příloha č. 3 - Rozvaha pojišťovny
- Příloha č. 4 - Výkaz zisku a ztráty pojišťovny

## Organizační schéma / Organizational chart ERGO pojišťovna, a. s.



## ERGO pojišťovna, a.s., grafické znázornění skupiny ERGO Austria International AG k 30.6.2022



## Rozvaha pojišťovny k 30.6.2022 v tis. Kč

ERGO pojišťovna, a.s.

### < 1 > Rozvahová aktiva

v tis. Kč, k 31.3.2021		Údaj nekompenzovaný o opravné položky a oprávky	Opravné položky a oprávky	Údaj kompenzovaný o opravné položky a oprávky
	@	1	2	3
Aktiva celkem	1	3.005.237	54.657	2.950.580
Pohledávky za upsany základní kapitál	2	0		
Dlouhodobý nehmotný majetek	3	14.839	11.890	2.949
Zřizovací výdaje	4	0		
Goodwill	5	0		
Finanční umístění (investice)	6	1.878.317	0	1.878.317
Pozemky a stavby (nemovitosti)	7	0		
Provozní nemovitosti	8	0		
Finanční umístění v podnikatelských seskupeních	9	270	0	270
Podíly v ovládaných osobách	10	270		270
Dluhové CP vydané ovládanými osobami a půjčky těmto osobám	11	0		
Podíly s podstatným vlivem	12	0		
Dluhové CP vydané os., ve kterých má úč. jedn. podst. vliv	13	0		
Jiná finanční umístění	14	1.878.046	0	1.878.046
Aktie a ostatní CP s proměnlivým výnosem, ostatní podíly	15	2.012		2.012
Dluhové cenné papíry	16	1.876.034	0	1.876.034
Cenné papíry oceň. reál. hodn. proti účtům nákladů a výnosů	17	49.515		49.515
Dluhopisy "OECD" držené do splatnosti	18	1.826.519		1.826.519
Ostatní cenné papíry držené do splatnosti	19	0		
Finanční umístění v investičních sdruženích	20	0		
Ostatní půjčky	21	0		0
Depozita u finančních institucí	22	0		
Ostatní finanční umístění	23	0		0
Depozita při aktivním zajištění	24	0		0
Finanční umístění ŽP, je-li nositelem inv. rizika pojistník	25	156.838		156.838
Dlužníci	26	133.565	19.694	113.871
Pohledávky z operací přímého pojištění	27	51.966	19.694	32.272
Pojistníci	28	44.439	16.694	27.745
Zprostředkovatelé	29	7.526	3.000	4.526
Pohledávky z operací zajištění	30	7.679		7.679
Ostatní pohledávky	31	73.920		73.920
Ostatní aktiva	32	107.508	23.074	84.434
Dlouhodobý hm. majetek, jiný než pozemky a stavby, a zásoby	33	27.845	23.074	4.771
Hotovost na účtech u fin. institucí a hotovost v pokladně	34	79.663		79.663
Jiná aktiva	35	0		
Přechodné účty aktiv	36	714.171	0	714.171
Naběhlé úroky a nájemné	37	27		27
Odložené pořizovací náklady na pojistné smlouvy	38	713.008	0	713.008
Odložené pořizovací nákl. na poj. smlouvy v živ. poj.	39	1.771		1.771
Odložené pořizovací nákl. na poj. smlouvy v neživ. poj.	40	711.237		711.237
Ostatní přechodné účty aktiv	41	1.136		1.136
Dohadné položky aktivní	42			

Údaj kompenzovaný o opravné položky a oprávky	Údaj kompenzovaný o opravné položky a oprávky	Údaj kompenzovaný o opravné položky a oprávky
31.03.2022	31.12.2021	30.09.2021
2.970.389	3.037.564	3.003.478
2.042	2.118	0
1.954.377	1.984.413	1.983.018
270	270	270
0	270	270
1.954.107	1.984.142	1.982.748
2.143	1.855	1.086
1.951.964	1.981.923	1.981.298
121.280	161.048	161.861
1.830.684	1.820.876	1.819.437
0		
	364	364
0		
172.949	189.359	203.762
0	62.094	49.113
80.531	26.537	36.554
28.152	19.521	28.108
22.682	7.017	8.445
5.470	68	
1.712	35.489	12.560
50.667	97.084	99.048
55.334	4.783	5.687
5.511	92.301	93.361
49.823		
705.155	702.496	668.537
27	27	27
703.690	697.205	667.708
2.061	2.443	2.676
701.629	694.762	665.032
1.438	5.263	802
	4.134	





**Výkaz zisku a ztráty pojišťovny za 1-6/2022**  
 v tis. Kč

ERGO pojišťovna, a.s.

**< 1 > Technický účet k neživotnímu pojištění**

v tis. Kč	@	1-6/2022	1-3/2022	1-12/2021	1-9/2021
Výsledek technického účtu k neživotnímu pojištění	1	-8.039	-7.640	-36.718	-17.251
Zasloužené pojistné, očištěné od zajištění	2	217.282	106.136	374.116	274.066
Předepsané pojistné, očištěné od zajištění	3	223.968	109.051	449.963	309.803
Předepsané hrubé pojistné	4	229.731	111.923	463.876	320.434
Pojistné postoupené zajišťovatelům	5	-5.763	-2.872	-13.913	-10.631
Změna stavu rezervy na nezasloužené poj., očištěné od zajiš.	6	-6.685	-2.915	-75.846	-35.737
Změna stavu hrubé výše rezervy na nezasloužené pojistné	7	-6.685	-2.915	-75.846	-35.737
Změna stavu rezervy na nezasloužené pojistné, podíl zajišťo.	8				
Převedené výnosy z finan. umístění z netechnického účtu	9	2.950	1.467	6.648	4.185
Ostatní technické výnosy, očištěné od zajištění	10	500	308	4.012	3.762
Náklady na poj. pl. včetně změny TR, očištěné od zajištění	11	-62.144	-35.209	-121.937	-88.041
Náklady na pojistná plnění, očištěné od zajištění	12	-66.466	-32.370	-121.245	-86.530
Hrubá výše nákladů na pojistná plnění	13	-68.909	-34.014	-121.473	-86.689
Náklady na pojistná plnění, podíl zajišťovatelů	14	2.443	1.644	228	159
Změna stavu rezervy na poj. pl., očištěné od zajištění	15	4.322	-2.839	-692	-1.511
Změna stavu hrubé výše rezervy na pojistná plnění	16	6.305	-1.655	-1.578	1.880
Změna stavu rezervy na pojistná plnění, podíl zajišťovatelů	17	-1.983	-1.184	886	-3.391
Změny stavu ostatních tech. rezerv, očištěné od zajištění	18	-779	1.537	6.857	-2.448
Prémie a slevy, očištěné od zajištění	19				
Čistá výše provozních nákladů	20	-165.779	-81.835	-300.167	-202.776
Pořizovací náklady na pojistné smlouvy	21	-146.837	-71.903	-277.848	-179.984
Změna stavu časově rozlišených pořizovacích nákladů	22	16.475	6.867	51.538	21.809
Správní režie	23	-35.418	-16.800	-73.857	-44.601
Provize od zajišťovatelů a podíly na zisku	24				
Ostatní technické náklady, očištěné od zajištění	25	-69	-44	-6.247	-5.999
Změna stavu vyrovnávací rezervy	26				

## < 2 > Technický účet k životnímu pojištění

v tis. Kč	@	1-6/2022	1-3/2022	1-12/2021	1-9/2021
Výsledek technického účtu k životnímu pojištění	1	4.756	2.925	25.945	23.757
Zasloužené pojistné, očištěné od zajištění	2	61.277	31.036	131.597	99.921
Předepsané pojistné, očištěné od zajištění	3	60.575	30.198	131.200	98.486
Předepsané hrubé pojistné	4	61.075	30.448	132.302	99.236
Pojistné postoupené zajišťovatelům	5	-500	-250	-1.102	-750
Změna stavu rezervy na nezasloužené poj., očištěné od zajiš.	6	701	838	397	1.436
Změna stavu hrubé výše rezervy na nezasloužené pojistné	7	701	838	397	1.436
Změna stavu rezervy na nezasloužené pojistné, podíl zajišťo.	8				
Výnosy z finančního umístění	9	23.240	11.281	48.682	35.271
Výnosy z podílů	10				
Výnosy z ostatního finančního umístění	11	0	0	0	0
Výnosy z pozemků a staveb (nemovitosti)	12				
Výnosy z ostatních investic (mimo nemovitosti)	13				
Změny hodnoty finančního umístění - výnosy	14				
Výnosy z realizace finančního umístění	15	23.240	11.281	48.682	35.271
Přírůstky hodnoty finančního umístění	16	3.623	476	24.547	19.223
Ostatní technické výnosy, očištěné od zajištění	17	-20	-203	793	813
Náklady na poj. pl. včetně změny TR, očištěné od zajištění	18	-72.965	-26.570	-119.207	-71.355
Náklady na pojistná plnění, očištěné od zajištění	19	-77.283	-28.469	-114.672	-70.763
Hrubá výše nákladů na pojistná plnění	20	-84.894	-28.469	-114.672	-70.763
Náklady na pojistná plnění, podíl zajišťovatelů	21	7.611			
Změna stavu rezervy na poj. pl., očištěné od zajištění	22	4.318	1.899	-4.535	-592
Změna stavu hrubé výše rezervy na pojistná plnění	23	4.318	1.899	-4.535	-592
Změna stavu rezervy na pojistná plnění, podíl zajišťovatelů	24				
Změny stavu ostatních tech. rezerv, očištěné od zajištění	25	45.630	13.791	-14.798	-29.653
Změna stavu rezervy pojistného živ. poj., očištěná od zajiš.	26	12.652	-3.077	-21.903	-22.811
Změna stavu hrubé výše rezervy pojistného životních pojišť.	27	12.652	-3.077	-21.903	-22.811
Změna stavu rezervy poj. živ. pojištění, podíl zajišťovatelů	28				
Změna stavu ostat. TR (mimo rez. živ. poj.), očiš. od zajiš.	29	32.979	16.868	7.104	-6.842
Premie a slevy, očištěné od zajištění	30	323	52	804	611
Čistá výše provozních nákladů	31	-10.411	-4.930	-21.287	-13.196
Pořizovací náklady na pojistné smlouvy	32	-1.091	-507	-2.134	-1.597
Změna stavu časově rozlišených pořizovacích nákladů	33	-673	-382	-1.310	-1.078
Správní režie	34	-8.647	-4.041	-18.191	-10.521
Provize od zajišťovatelů a podíly na zisku	35			348	
Náklady na finanční umístění	36	0	0	0	-1.056
Náklady na správu finančního umístění, včetně úroků	37			0	-1.056
Změna hodnoty finančního umístění - náklady	38				
Náklady spojené s realizací finančního umístění	39				
Úbytky hodnoty finančního umístění	40	-40.933	-18.963	-18.733	-11.249
Ostatní technické náklady, očištěné od zajištění	41	-85	-80	124	-863
Převod výnosů z finančního umístění na netechnický účet	42	-4.923	-2.965	-6.577	-4.709

## < 3 > Netechnický účet

v tis. Kč	@	1-6/2022	1-3/2022	1-12/2021	1-9/2021
Zisk nebo ztráta za účetní období	1	-762	-6.692	-10.350	8.894
Zisk nebo ztráta z běžné činnosti po zdanění	2	-762	-6.692	-10.331	8.904
Výsledek technického účtu k neživotnímu pojištění	3	-8.039	-7.640	-36.718	-17.251
Výsledek technického účtu k životnímu pojištění	4	4.756	2.925	25.945	23.757
Výnosy z finančního umístění	5	0	0	0	0
Výnosy z podílů	6				
Výnosy z ostatního finančního umístění	7	0	0	0	0
Výnosy z pozemků a staveb (nemovitosti)	8				
Výnosy z ostatních investic (mimo nemovitosti)	9				
Změny hodnoty finančního umístění - výnosy	10				
Výnosy z realizace finančního umístění	11				
Převedené výnosy fin. umístění z technického účtu k živ.poj.	12	4.923	2.965	6.577	4.709
Náklady na finanční umístění	13	0	0	0	0
Náklady na správu finančního umístění, včetně úroků	14				
Změna hodnoty finančního umístění - náklady	15				
Náklady spojené s realizací finančního umístění	16				
Převod výnosů z fin. umístění na tech. účet k neživ. poj.	17	-2.950	-1.467	-6.648	-4.185
Ostatní výnosy	18	3.912	2.408	5.169	2.118
Ostatní náklady	19	-6.848	-5.884	-1.445	-244
Daň z příjmů z běžné činnosti	20	3.483		-3.211	
Mimořádný zisk nebo ztráta	21	0	0	0	0
Mimořádné výnosy	22				
Mimořádné náklady	23				
Daň z příjmů z mimořádné činnosti	24				
Ostatní daně neuvedené v předcházejících položkách	25			-20	-10